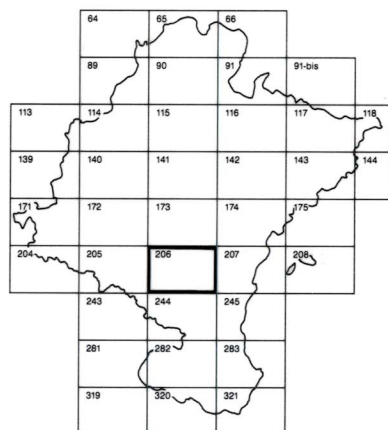


DEPARTAMENTO DE OBRAS PUBLICAS
TRANSPORTES Y COMUNICACIONES
SERVICIO DE OBRAS PUBLICAS



DIVISION DEL TERRITORIO EN HOJAS 1:50.000

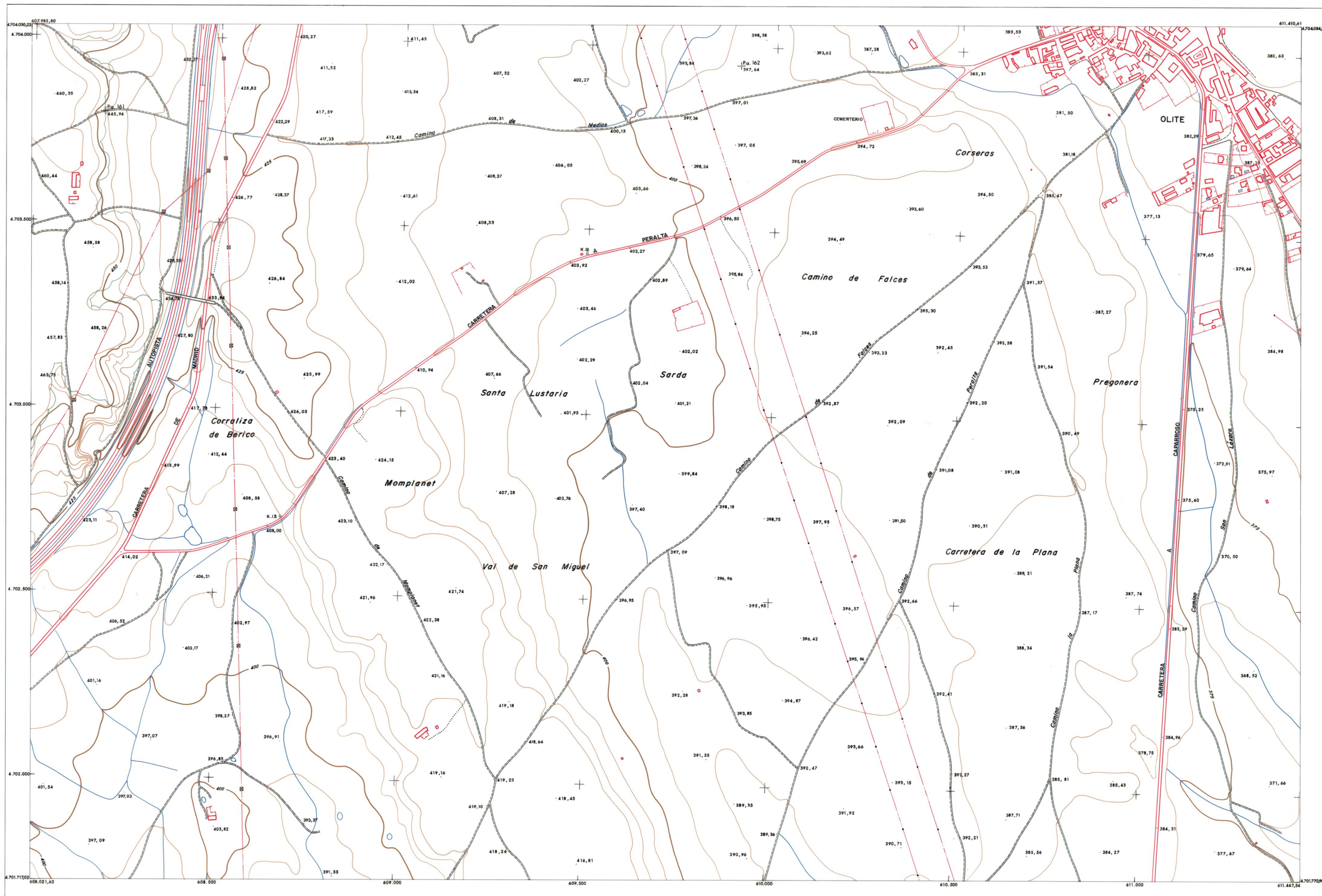
SIGNOS CONVENCIONALES

- Autopista - Autovía.
- Red de interés general.
- Red de interés de la Comunidad Foral.
- Red comarcal.
- Red local.
- Camino pavimentado.
- Camino sin pavimentar.
- Senda - Cañada.
- Ferrocarril vía electrificada.
- Ferrocarril vía doble.
- Ferrocarril vía única.
- Línea eléctrica.
- Línea telefónica.
- Línea telegráfica.
- Edificio en ruinas.
- Torre metálica - Apoyo de hormigón.
- Tapia y alambrada.
- Vértice geodésico de 1º orden.
- Vértice geodésico de orden inferior - Topográfico.
- Señal de nivelación.
- Punto de apoyo.
- Gasoducto.
- Oleoducto.
- Límite de nación.
- Límite de comunidad autónoma.
- Límite de término municipal.
- Río.
- Arroyo o regata.
- Canal.
- Acequia.
- Conducción subterránea.
- Pozo - Balsa - Fuente - Piscina.
- Jardín - Arbol - Seto.
- Curvas de nivel - Curvas de depresión - Altitud.
- Desmonte o terrapién.
- Terreno abancatado.

1:50.000	1:5.000	SAN BARTOLOME
206	2-5	

COMUNIDAD FORAL DE NAVARRA

206 (1-4)	206 (1-5)	206 (1-6)
206 (2-4)	206 (2-5)	206 (2-6)
206 (3-4)	206 (3-5)	206 (3-6)



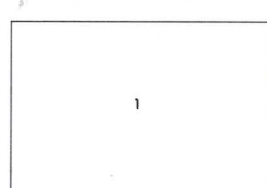
HOJA 206 (2-5)

1:50.000 HOJA 206

1	2	3	4	5	6	7	8
1-1				2-5			1-8
2							
3							
4							
5							
6							
7							
8	8-1						8-8

HOJA 206 (2-5)

DIVISION ADMINISTRATIVA



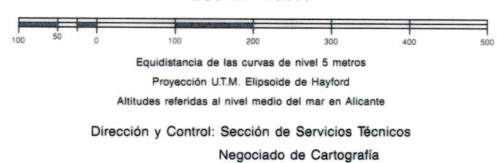
1.- OLITE

INFORMACION COMPLEMENTARIA

VUELO
Escala:
Fecha:
Empresa:

RESTITUCION
Instrumento:
Fecha:
Empresa:

MAPA TOPOGRAFICO DE NAVARRA
ESCALA 1:5.000



INFRAESTRUCTURA GEODESICA Y TOPOGRAFICA

VERTICES SEÑALES NIVELACION	Coordenadas:			PUNTOS DE APOYO P. a. 161 P. a. 162	Coordenadas:		
	X	Y	Z		X	Y	Z
	608.194,22	4.703.798,44	445,95				
	609.902,53	4.703.950,69	397,64				