

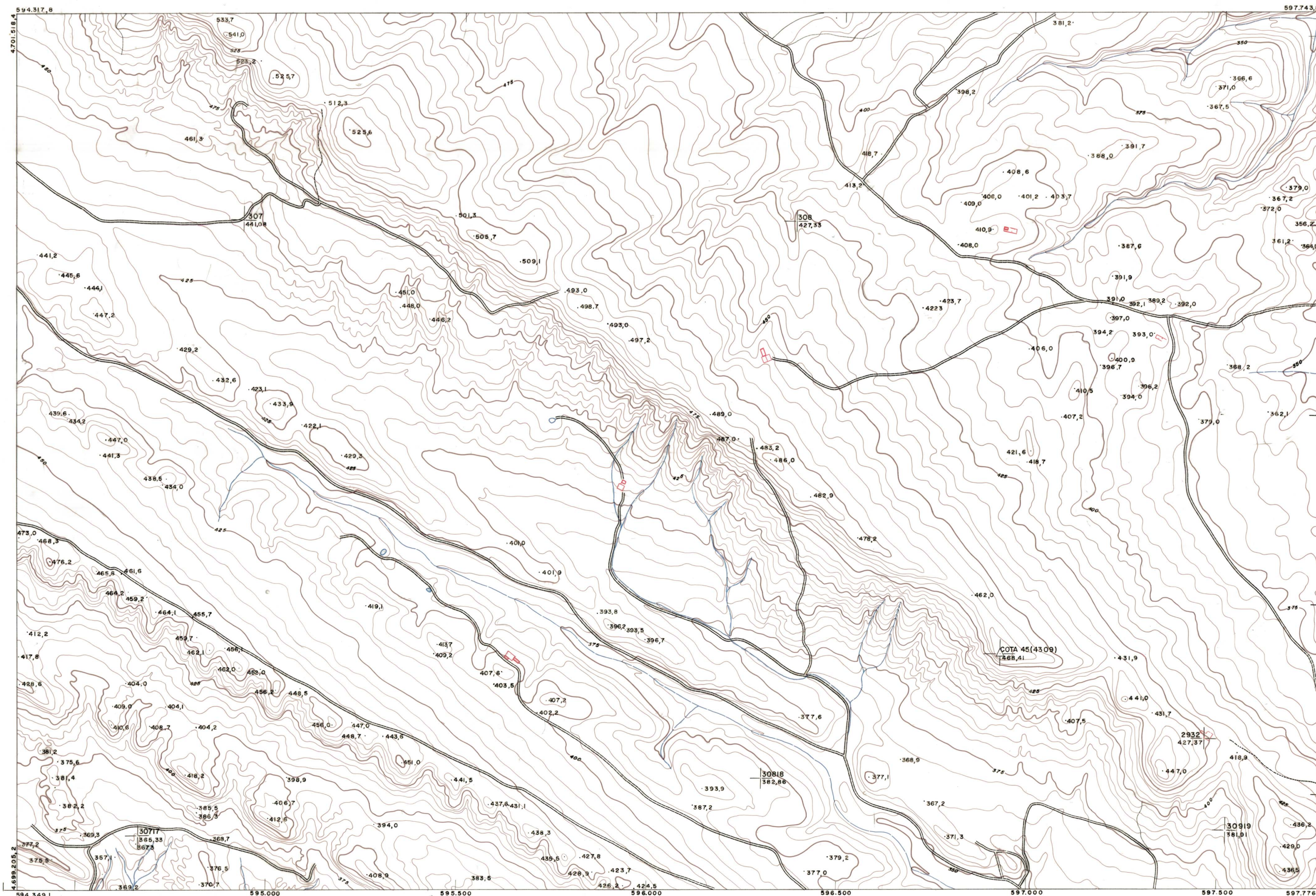


DIPUTACION
FORAL
DE
NAVARRA

1:50.000 1:5.000
206 (3-1)

205(2-8)	206(2-1)	206(2-2)
205(3-8)	206(3-1)	206(3-2)
205(4-8)	206(4-1)	206(4-2)

Debe rotularse
4.701.565,5



206 (3-1)	TAMANO	
	SECCION	
1:5.000	DEVIACION	
	DESTINO	
	SALIDA	
	DEVIACION	
	DESTINO	
	SALIDA	
	OPINAS	
	FECHA	
	OPINAS	
	FECHA	

PLANO TOPOGRAFICO DE NAVARRA		Trabajos geodésicos efectuados por el I.G.C.	Fecha del vuelo
ESCALA 1:5.000		Volado, restituído y dibujado por T.F.A.S.A.	26-9-70
EQUIDISTANCIA 5 M.		Trabajos complementarios y control: Dirección	Fecha del plano
PROYECCION U.T.M.		de O. Públicos - S. Cartográfica de Navarra.	
Altitudes referidas al nivel medio del mar en Alicante			

206(3-1)