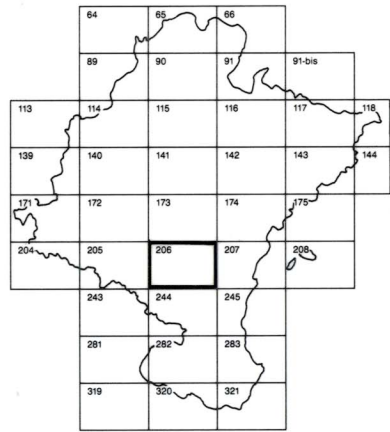


DEPARTAMENTO DE OBRAS PUBLICAS
TRANSPORTES Y COMUNICACIONES
SERVICIO DE OBRAS PUBLICAS



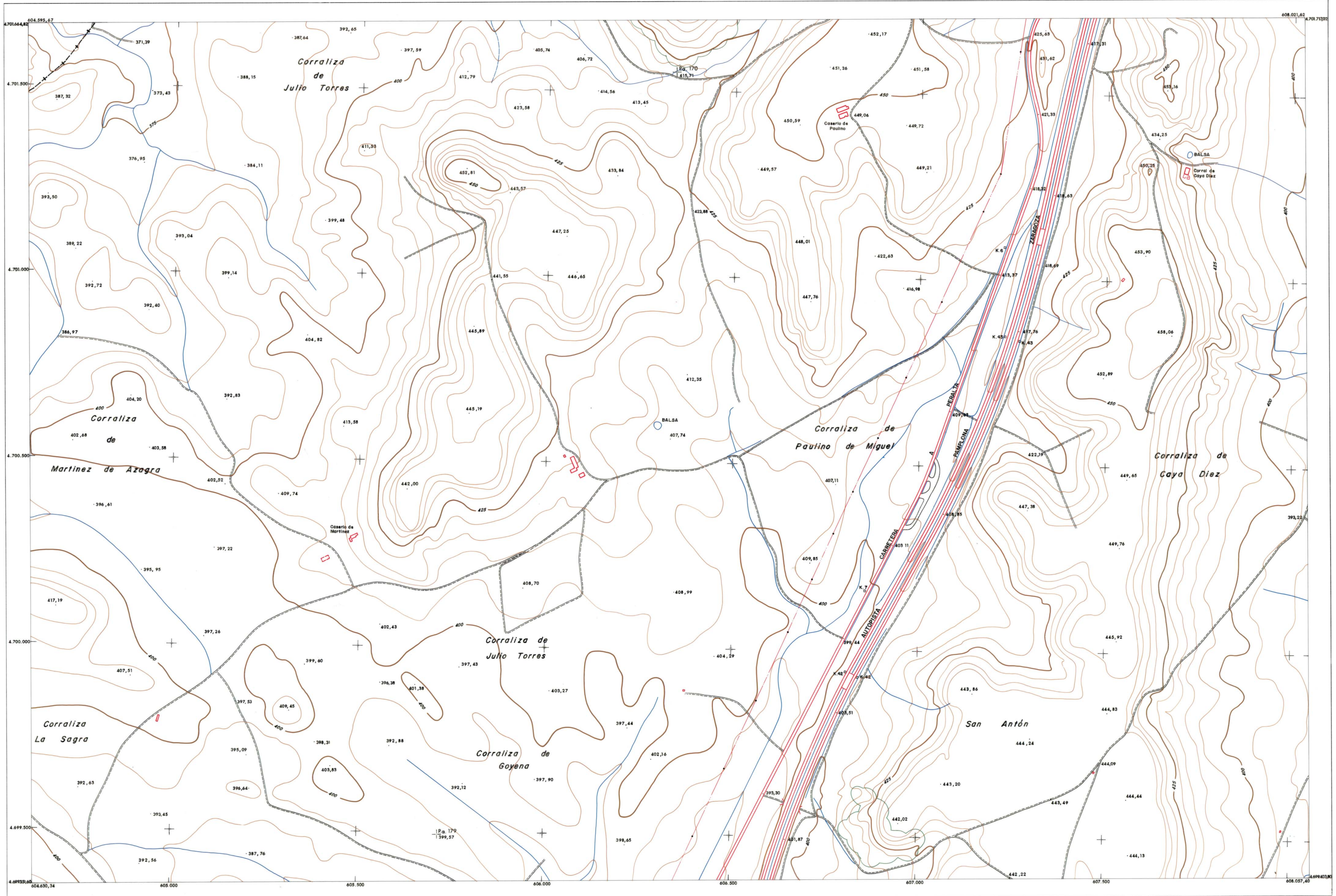
DIVISION DEL TERRITORIO EN HOJAS 1:50.000

HOJA 206 (3-4)

1:50.000	1:5.000	TORRES
206	3-4	

COMUNIDAD FORAL DE NAVARRA

206 (2-3)	206 (2-4)	206 (2-5)
206 (3-3)	206 (3-4)	206 (3-5)
206 (4-3)	206 (4-4)	206 (4-5)



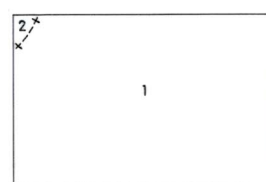
- SIGNOS CONVENCIONALES**
- Autopista - Autovía.
 - Red de interés general.
 - Red de interés de la Comunidad Foral.
 - Red comarcal.
 - Red local.
 - Camino pavimentado.
 - Camino sin pavimentar.
 - Senda - Cañada.
 - Ferrocarril vía electrificada.
 - Ferrocarril vía doble.
 - Ferrocarril vía única.
 - Línea eléctrica.
 - Línea telefónica.
 - Edificio en ruinas.
 - Torre metálica - Apoyo de hormigón.
 - Tapa y alambrada.
 - Vértice geodésico de 1º orden.
 - Vértice geodésico de orden inferior - Topográfico.
 - Señal de nivelación.
 - Punto de apoyo.
 - Gasoducto.
 - Oleoducto.
 - Límite de nación.
 - Límite de comunidad autónoma.
 - Límite de término municipal.
 - Río.
 - Arroyo o regata.
 - Canal.
 - Acequia.
 - Conducción subterránea.
 - Pozo - Balsa - Fuente - Piscina.
 - Jardín - Arbol - Seto.
 - Curvas de nivel - Curvas de depresión - Altitud.
 - Desmonte o terraplén.
 - Terreno abancaldado.

1:50.000 HOJA 206

1	2	3	4	5	6	7	8
1-1							1-8
2			3-4				
3							
4							
5							
6							
7							
8	8-1						8-8

HOJA 206 (3-4)

DIVISION ADMINISTRATIVA



1.- OLITE
2.- TAFALLA

INFORMACION COMPLEMENTARIA

VUELO
Escala:
Fecha:
Empresa:

RESTITUCION
Instrumento:
Fecha:
Empresa:

MAPA TOPOGRAFICO DE NAVARRA
ESCALA 1:50.000



Equidistancia de las curvas de nivel 5 metros
Proyección U.T.M. Elipsoide de Hayford
Altitudes referidas al nivel medio del mar en Alicante
Dirección y Control: Sección de Servicios Técnicos
Negociado de Cartografía

INFRAESTRUCTURA GEODESICA Y TOPOGRAFICA

VERTICES SEÑALES NIVELACION	Coordenadas:			PUNTOS DE APOYO	Coordenadas:		
	X	Y	Z		X	Y	Z
020616 (La Caya)	607.697,79	4.700.837,13	456,31	P.a. 170	606.339,70	4.701.552,68	415,73
				P.a. 179	605.717,37	4.699.493,78	399,58