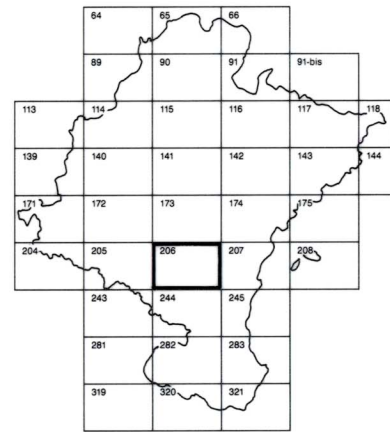


1:50.000	1:5.000	EXTREMAL
206	3-5	

COMUNIDAD FORAL DE NAVARRA

206 (2-4)	206 (2-5)	206 (2-6)
206 (3-4)	206 (3-5)	206 (3-6)
206 (4-4)	206 (4-5)	206 (4-6)

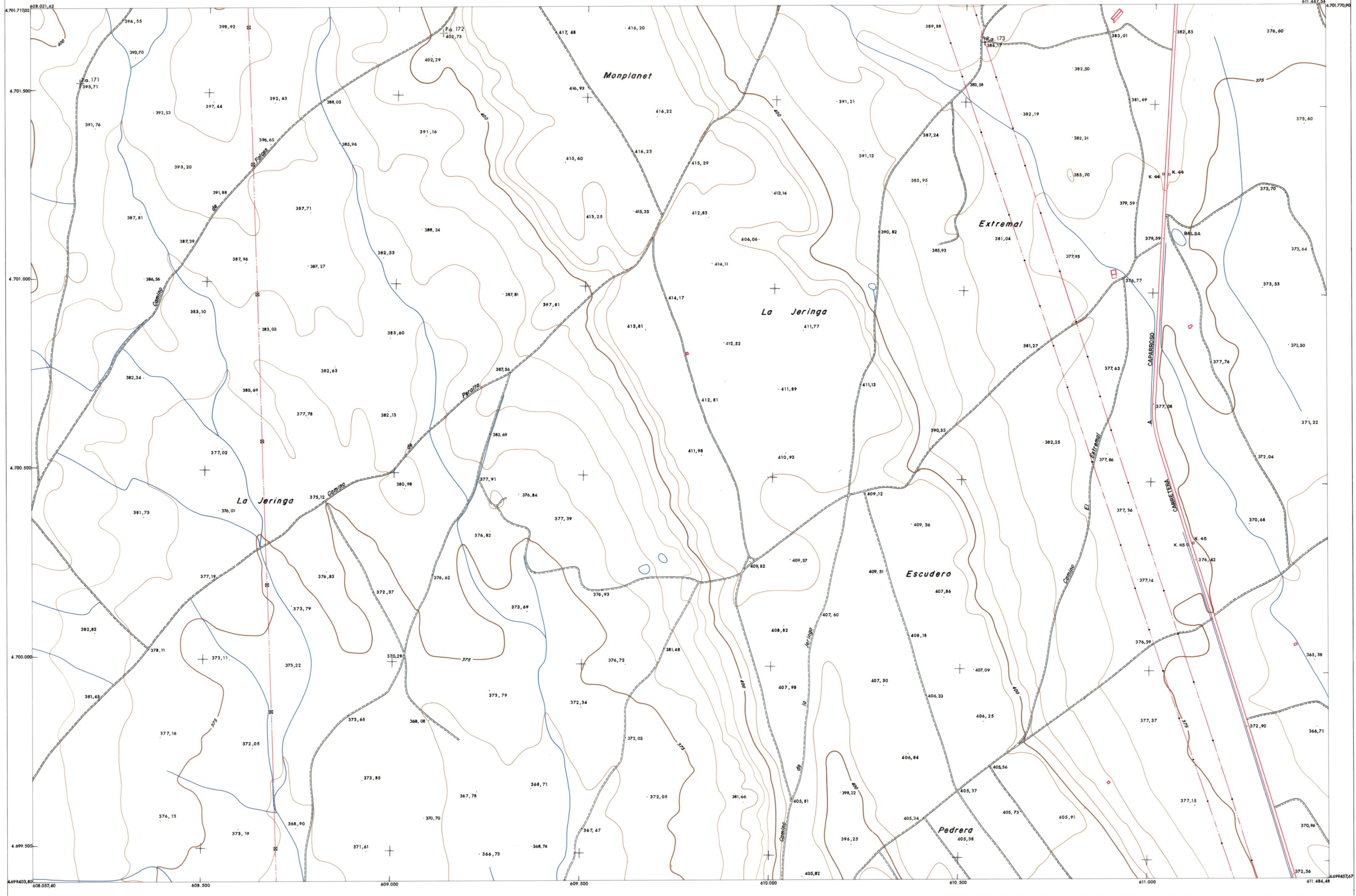
DEPARTAMENTO DE OBRAS PUBLICAS
TRANSPORTES Y COMUNICACIONES
SERVICIO DE OBRAS PUBLICAS



DIVISION DEL TERRITORIO EN HOJAS 1:50.000

HOJA 206 (3-5)

- SIGNOS CONVENCIONALES**
- Autopista - Autovía.
 - Red de interés general.
 - Red de interés de la Comunidad Foral.
 - Red comarcal.
 - Red local.
 - Camino pavimentado.
 - Camino sin pavimentar.
 - Senda - Cañada.
 - Ferrocarril vía electrificada.
 - Ferrocarril vía doble.
 - Ferrocarril vía única.
 - Línea eléctrica.
 - Línea telefónica.
 - Línea telegráfica.
 - Edificio en ruinas.
 - Torre metálica - Apoyo de hormigón.
 - Tapa y alambrada.
 - Vértice geodésico de 1º orden.
 - Vértice geodésico de orden interior - Topográfico.
 - Señal de nivelación.
 - Punto de apoyo.
 - Gasoducto.
 - Oleoducto.
 - Límite de nación.
 - Límite de comunidad autónoma.
 - Límite de término municipal.
 - Río.
 - Arroyo o regata.
 - Canal.
 - Acequia.
 - Conducción subterránea.
 - Pozo - Balsa - Fuente - Piscina.
 - Jardín - Arbol - Seto.
 - Curvas de nivel - Curvas de depresión - Altitud.
 - Desmonte o terraplén.
 - Terreno abancaldado.



1:50.000 HOJA 206

1	2	3	4	5	6	7	8
1	1-1						1-8
2							
3							
4							
5							
6							
7							
8	8-1						8-8

HOJA 206 (3-5)

DIVISION ADMINISTRATIVA

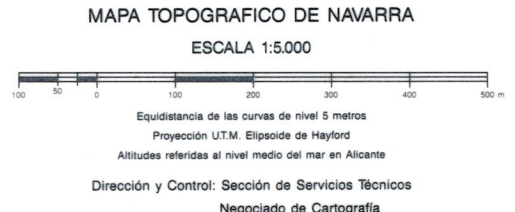
1

1.- OLITE

INFORMACION COMPLEMENTARIA

VUELO
Escala:
Fecha:
Empresa:

RESTITUCION
Instrumento:
Fecha:
Empresa:



INFRAESTRUCTURA GEODÉSICA Y TOPOGRÁFICA

VERTICES SEÑALES NIVELACION	Coordenadas:			PUNTOS DE APOYO	Coordenadas:		
	X	Y	Z		X	Y	Z
				P. a. 171	608.161,38	4.701.520,95	393,72
				P. a. 172	609.119,98	4.701.666,66	402,74
				P. a. 173	610.545,73	4.701.658,76	386,17