

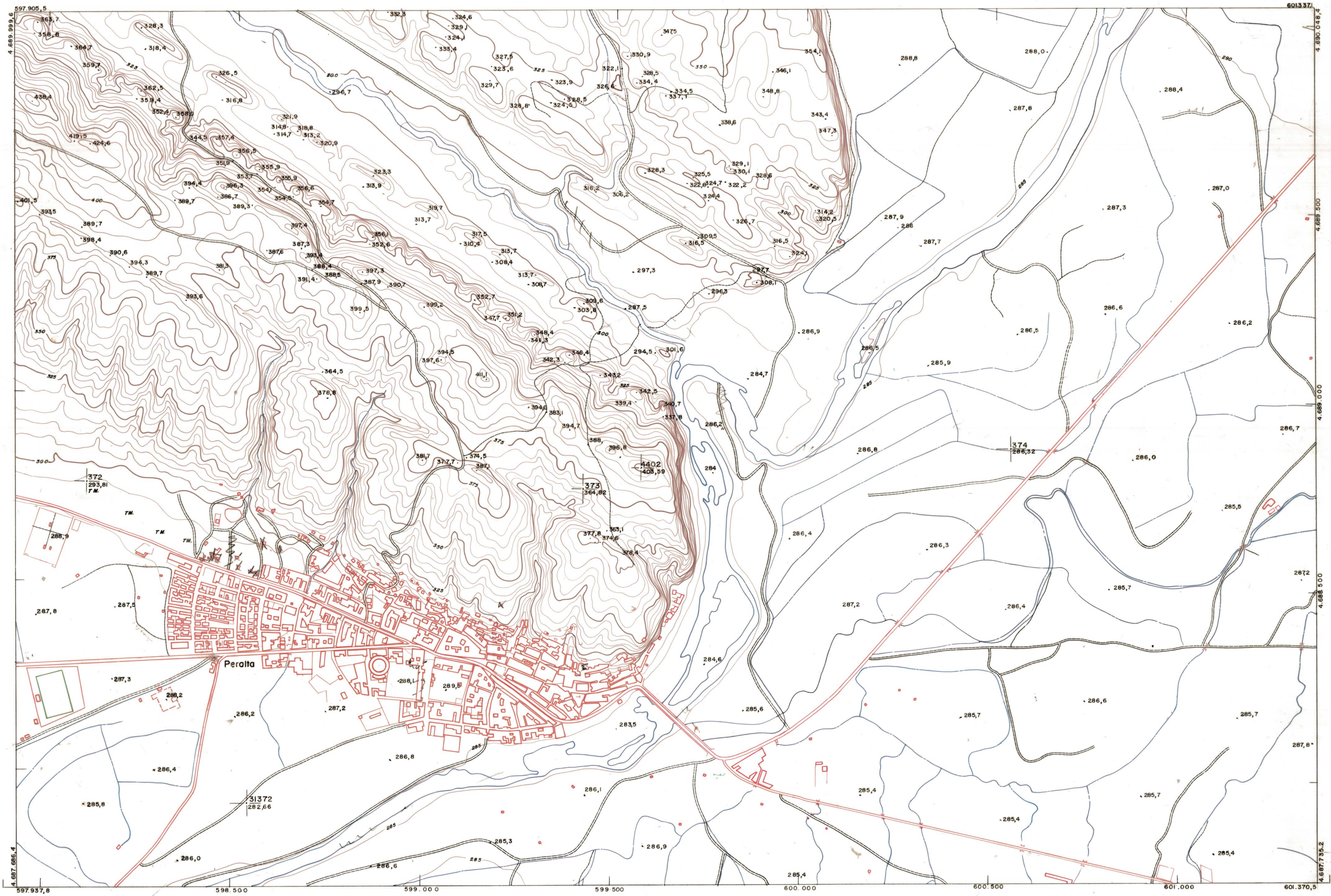


DIPUTACION  
FORAL  
DE  
NAVARRA

1:50.000 1:5.000  
**206 (8-2)**

206 (7-1)	206 (7-2)	206 (7-3)
206 (8-1)	206 (8-2)	206 (8-3)
244 (1-1)	244 (1-2)	244 (1-3)

<b>206 (8-2)</b>	TAMANO	
	SECCION	<b>1967</b>
<b>1:5.000</b>	DEVOLUCION	
	DESTINO	
	SALIDA	
	DEVOLUCION	
	DESTINO	
	SALIDA	
	COPIAS	
	FECHA	
	COPIAS	
	FECHA	



**PLANO TOPOGRAFICO DE NAVARRA**  
 ESCALA 1:5.000  
 EQUIDISTANCIA 5 M.  
 PROYECCION U.T.M.  
 Altitudes referidas al nivel medio del mar en Alicante

Trabajos geodésicos efectuados por el I.G.C.  
 Volado, restituido y dibujado por T.F.A. S.A.  
 Trabajos complementarios y control: Dirección  
 de O. Públicos - S. Cartográfico de Navarra.

Fecha del vuelo  
**26 - 9 - 70**  
 Fecha del plano

**206 (8-2)**