

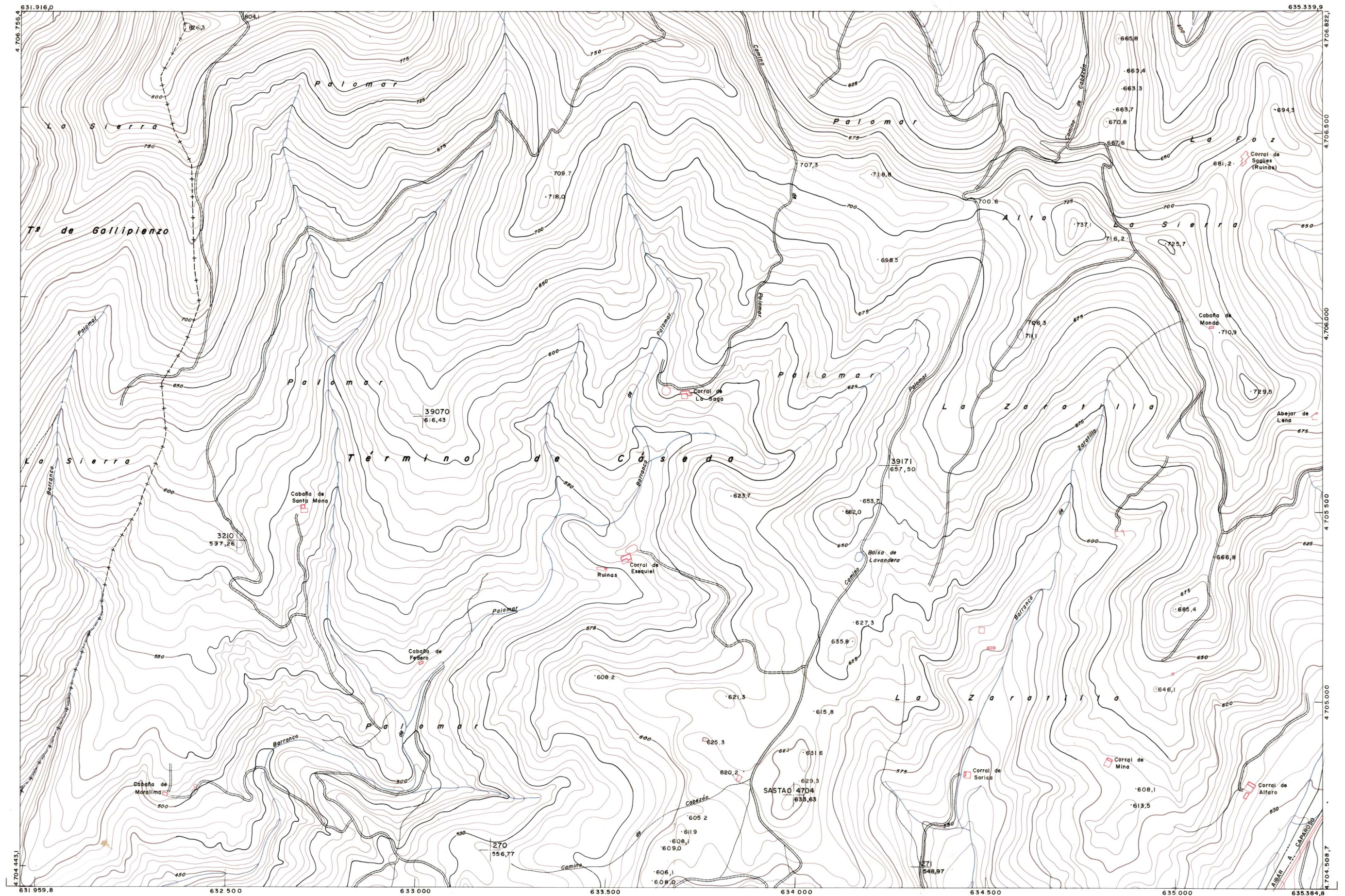


DIPUTACION
FORAL
DE
NAVARRA

1:50.000 1:5.000
207 (1-4) PALOMAR

174(8-3)	174(8-4)	174(8-5)
207(1-3)	207(1-4)	207(1-5)
207(2-3)	207(2-4)	207(2-5)

207(1-4)	TAMANO	
	SECCION	
1:5.000	DEVOLUC	
	DESTINO	
	SALIDA	
	DEVOLUC	
	DESTINO	
	SALIDA	
	COPIAS	
	FECHA	
	COPIAS	
	FECHA	



PLANO TOPOGRAFICO DE NAVARRA		Trabajos geodésicos efectuados por el I.G.C.	Fecha del vuelo
ESCALA 1:5.000		Volado, restituído y dibujado por T.F.A. S.A.	26 -9 -70
EQUIDISTANCIA 5 M.		Trabajos complementarios y control: Dirección	Fecha del plano
PROYECCION U.T.M.		de O. Públicos -S. Cartográfico de Navarra.	
Altitudes referida al nivel medio del mar en Alicante			

207(1-4)