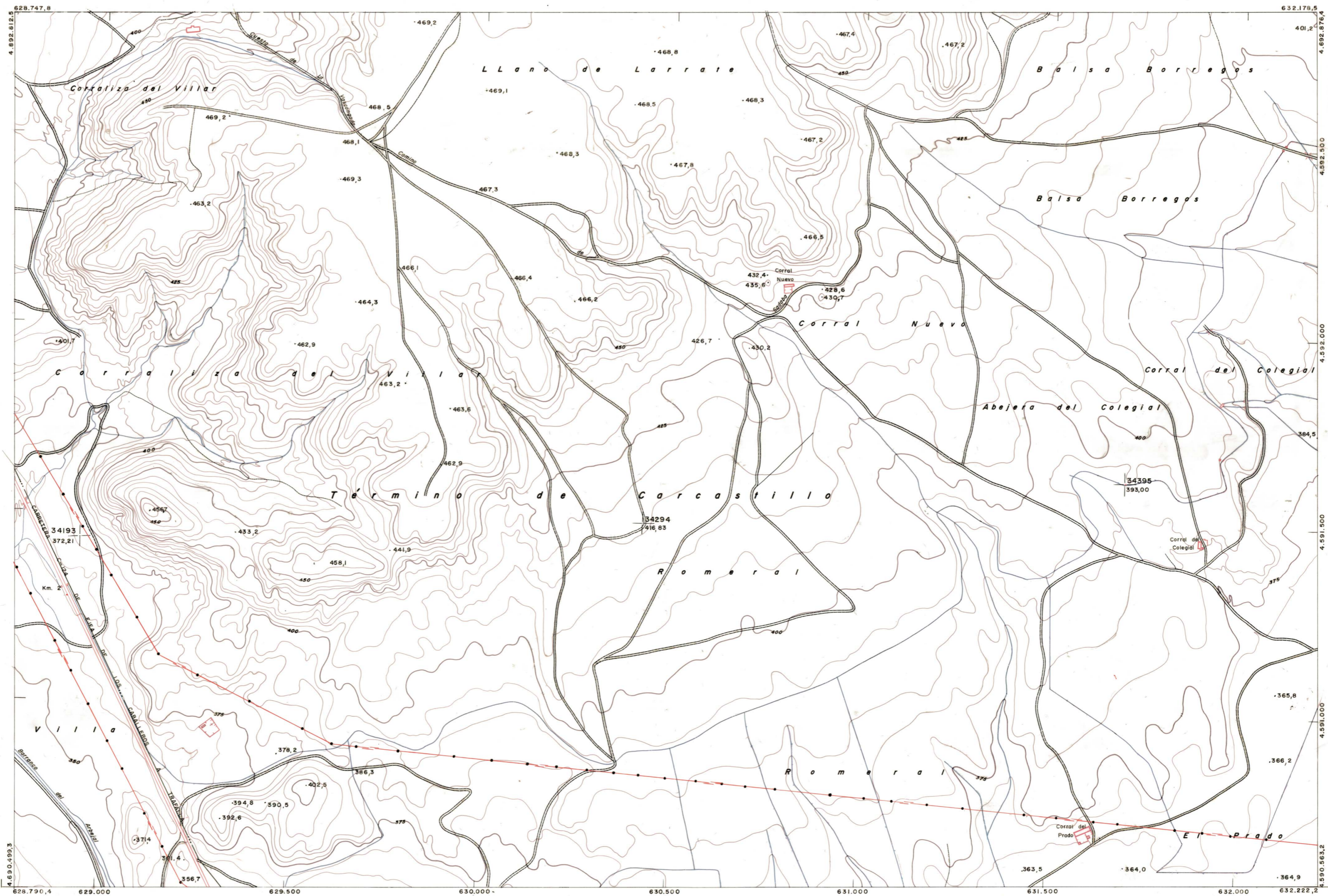




DIPUTACION  
FORAL  
DE  
NAVARRA

1:50.000 1:5.000  
207 (7-3) ROMERAL

|          |          |          |
|----------|----------|----------|
| 207(6-2) | 207(6-3) | 207(6-4) |
| 207(7-2) | 207(7-3) | 207(7-4) |
| 207(8-2) | 207(8-3) | 207(8-4) |



|          |  |        |  |         |  |          |  |         |  |        |  |          |  |        |  |        |  |       |  |        |  |       |  |
|----------|--|--------|--|---------|--|----------|--|---------|--|--------|--|----------|--|--------|--|--------|--|-------|--|--------|--|-------|--|
| 207(7-3) |  | TAMANO |  | SECCION |  | DEVIOLUC |  | DESTINO |  | SALIDA |  | DEVIOLUC |  | SALIDA |  | COPIAS |  | FECHA |  | COPIAS |  | FECHA |  |
|          |  |        |  |         |  |          |  |         |  |        |  |          |  |        |  |        |  |       |  |        |  |       |  |
| 1:5.000  |  |        |  |         |  |          |  |         |  |        |  |          |  |        |  |        |  |       |  |        |  |       |  |
|          |  |        |  |         |  |          |  |         |  |        |  |          |  |        |  |        |  |       |  |        |  |       |  |

ESTABLECIMIENTOS LINEALES, APARTADO 48, CIRCUITO 4

**PLANO TOPOGRAFICO DE NAVARRA**  
 ESCALA 1:5.000  
 EQUIDISTANCIA, 5 M.  
 PROYECCION U.T.M.  
 Altitudes referidas al nivel medio del mar en Alicante

Trabajos geodésicos efectuados por el I.G.C.  
 Volado, restituído y dibujado por T.F.A, S.A.  
 Trabajos complementarios y control: Dirección  
 de O. Públicas - S. Cartográfico de Navarra.

Fecha del vuelo 26-9-70  
 Fecha del plano

207 (7-3)