

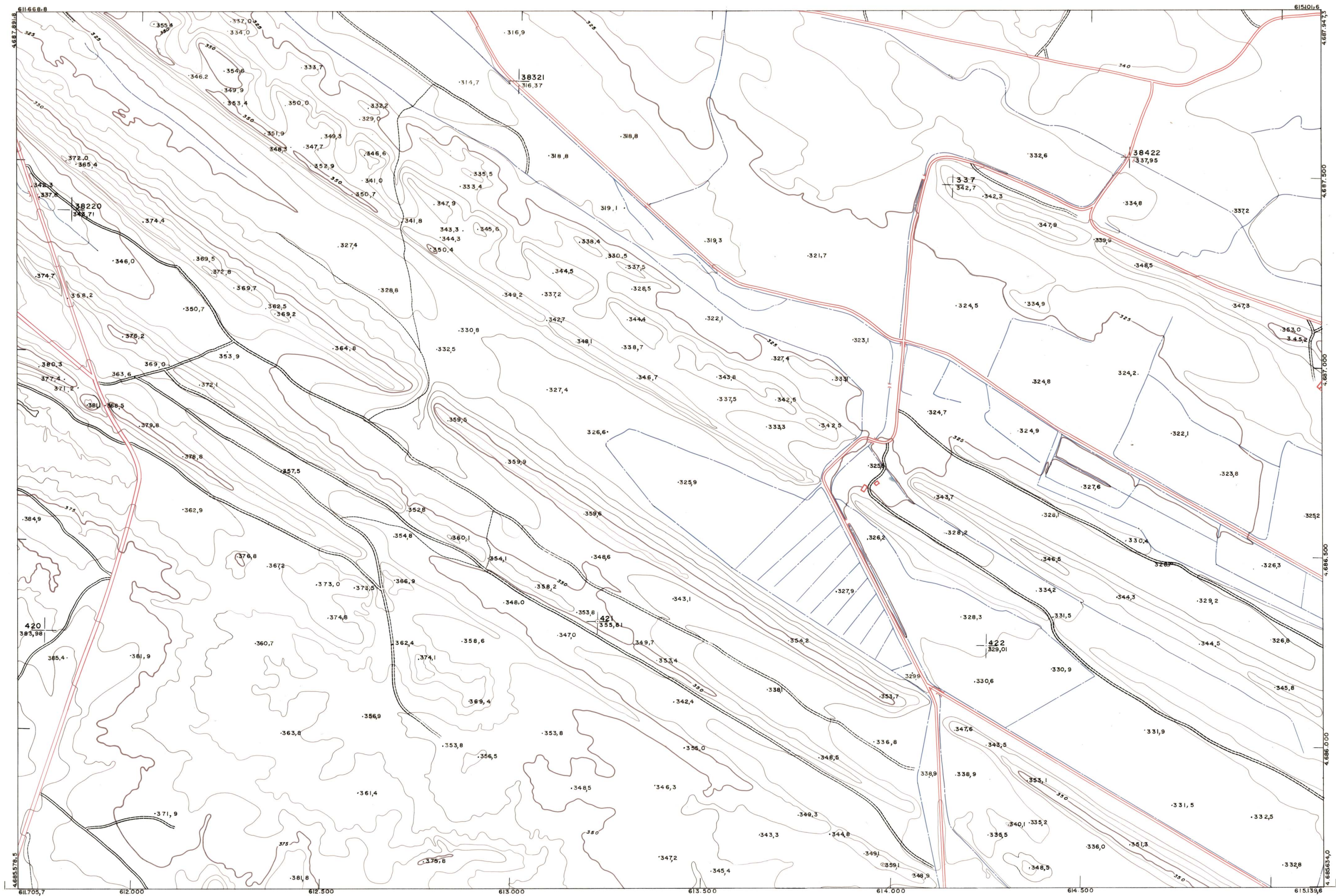


DIPUTACION  
FORAL  
DE  
NAVARRA

1:50.000 1:5.000  
244 (1-6)

206 (8-5)	206 (8-6)	206 (8-7)
244 (1-5)	244 (1-6)	244 (1-7)
244 (2-5)	244 (2-6)	244 (2-7)

244 (1-6)	TAMANO	
	SECCION	
1:5.000	DE VOLUC	
	DESTINO	
	SALIDA	
	DE VOLUC	
	DESTINO	
	SALIDA	
	OPINAS	
	FECHA	
	OPINAS	
	FECHA	



**PLANO TOPOGRAFICO DE NAVARRA**  
 ESCALA 1:5.000  
 EQUIDISTANCIA 5 M.  
 PROYECCION U.T.M.  
 Altitudes referidas al nivel medio del mar en Alicante

Trabajos geodésicos efectuados por el I.G.C.  
 Volado, restituído y dibujado por T.F.A. S.A.  
 Trabajos complementarios y control: Dirección  
 de O. Públicos - S. Cartográfico de Navarra.

Fecha del vuelo 26-9-70  
 Fecha del plano

244 (1-6)