

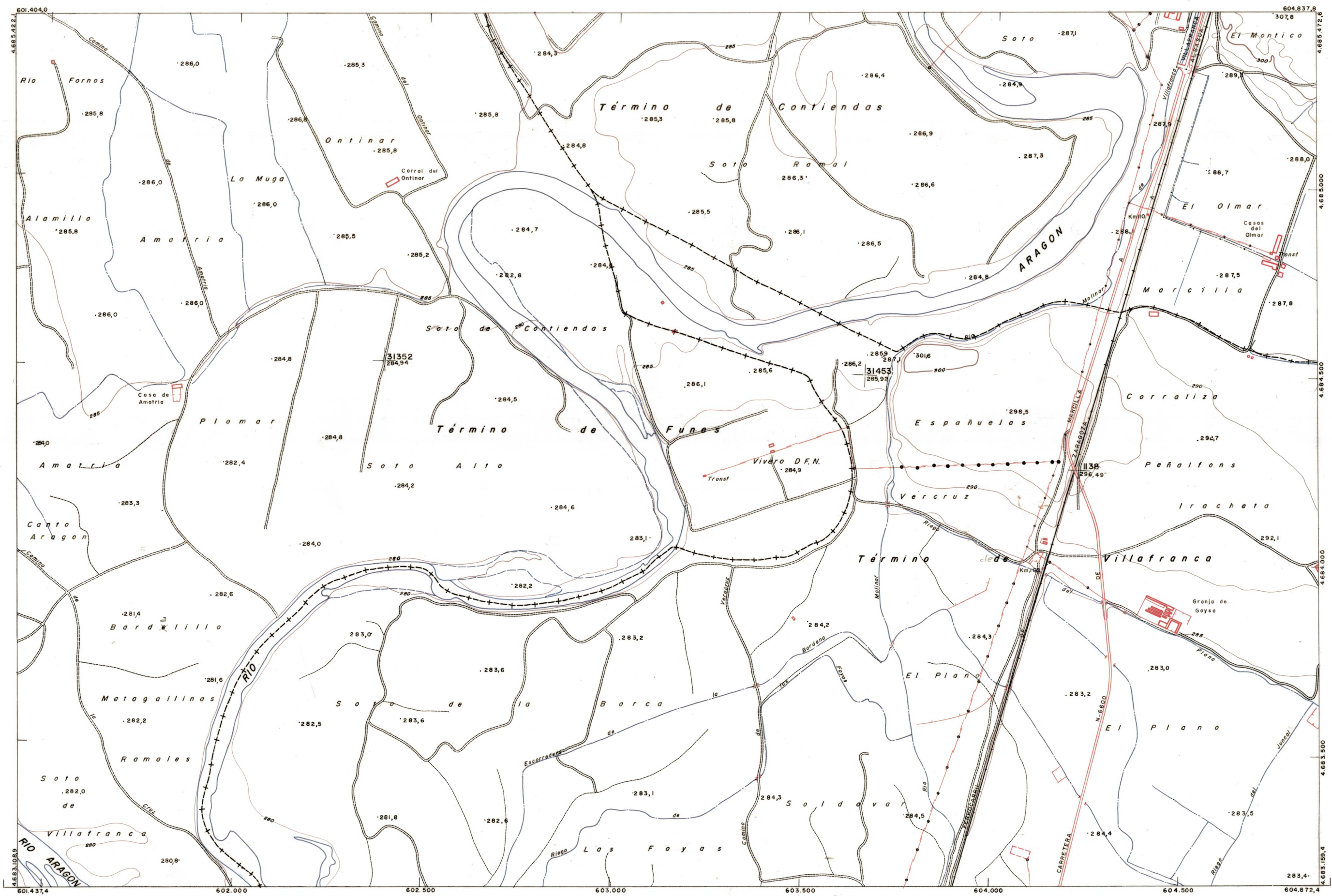


DIPUTACION
FORAL
DE
NAVARRA

1:50.000 1:5.000
244 (2-3) SOTO RAMAL

244(1-2) 244(1-3) 244(1-4)
244(2-2) 244(2-3) 244(2-4)
244(3-2) 244(3-3) 244(3-4)

244(2-3)											
FECHA	COPALE	FECHA	COPIAS	SALIDA	DESTINO	DEVOLUCION	SALIDA	DESTINO	DEVOLUCION	SALIDA	DESTINO



PLANO TOPOGRAFICO DE NAVARRA
 ESCALA 1:5.000
 EQUIDISTANCIA 5 M.
 PROYECCION U.T.M.
 Altitudes referida al nivel medio del mar en Alicante

Trabajos geodésicos efectuados por el I.G.C.
 Volado, restituido y dibujado por T.F.A.S.A.
 Trabajos complementarios y control: Dirección de O. Públicas - S. Cartográfico de Navarra.

Fecha del vuelo 26-9-70
 Fecha del plano

244(2-3)