

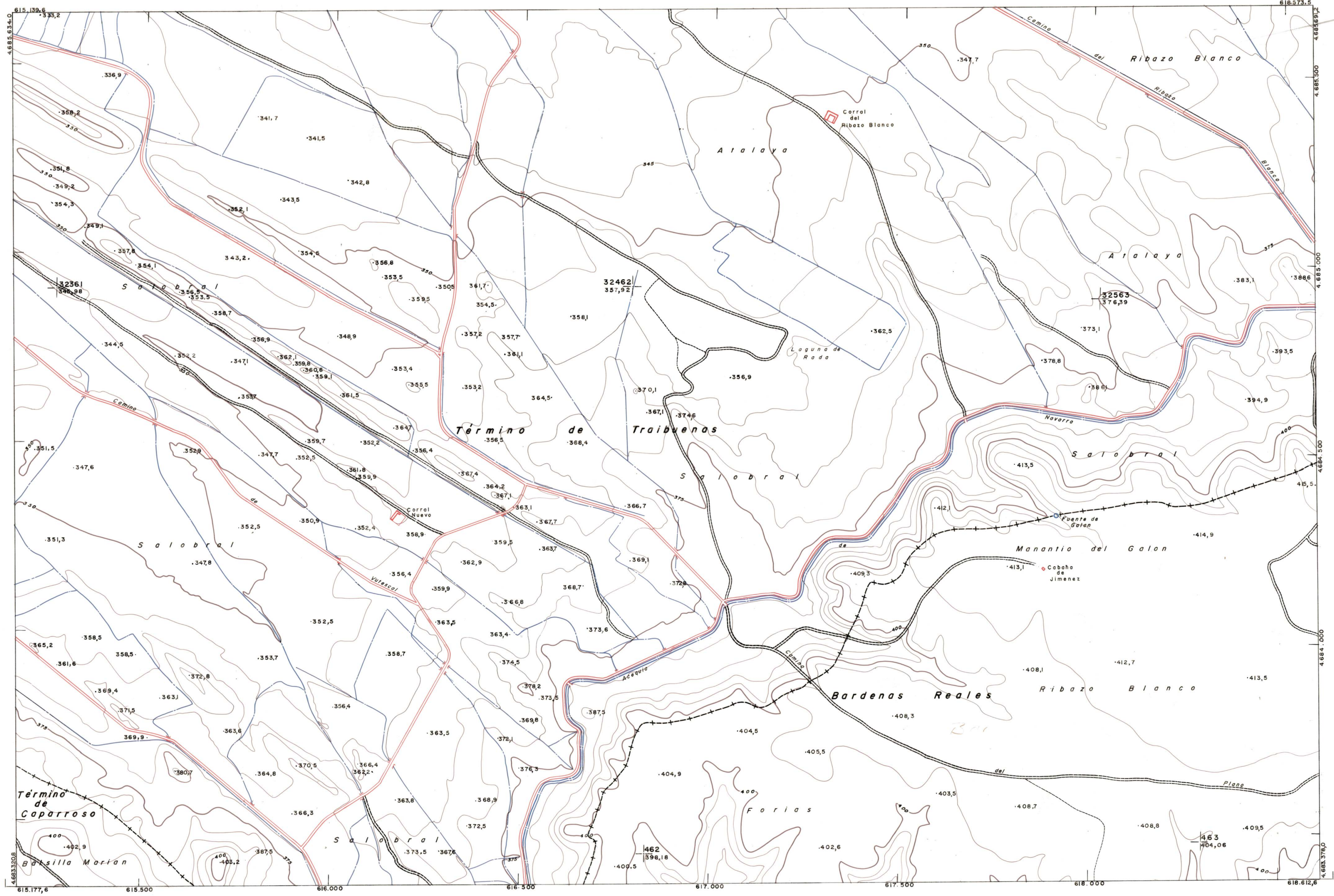


DIPUTACION FORAL DE NAVARRA

1:50.000 1:5.000  
244 (2-7) SALOBRAL

|          |          |          |
|----------|----------|----------|
| 244(1-6) | 244(1-7) | 244(1-8) |
| 244(2-6) | 244(2-7) | 244(2-8) |
| 244(3-6) | 244(3-7) | 244(3-8) |

|           |            |  |
|-----------|------------|--|
| 244 (2-7) | TAMANO     |  |
|           | SECCION    |  |
| 1:5.000   | DEVOLUCION |  |
|           | DESTINO    |  |
|           | SALIDA     |  |
|           | DEVOLUCION |  |
|           | DESTINO    |  |
|           | SALIDA     |  |
|           | COMPAÑIA   |  |
|           | FECHA      |  |
|           | COMPAÑIA   |  |
|           | FECHA      |  |



**PLANO TOPOGRAFICO DE NAVARRA**  
 ESCALA 1:5.000  
 EQUIDISTANCIA, 5 M.  
 PROYECCION U.T.M.  
 Altitudes referidas al nivel medio del mar en Alicante

Trabajos geodésicos efectuados por el I.G.C.  
 Volado, restituido y dibujado por T.F.A. S.A.  
 Trabajos complementarios y control: Dirección de O. Públicas - S. Cartográfico de Navarra.

Fecha del vuelo 26-9-70  
 Fecha del plano

244 (2-7)