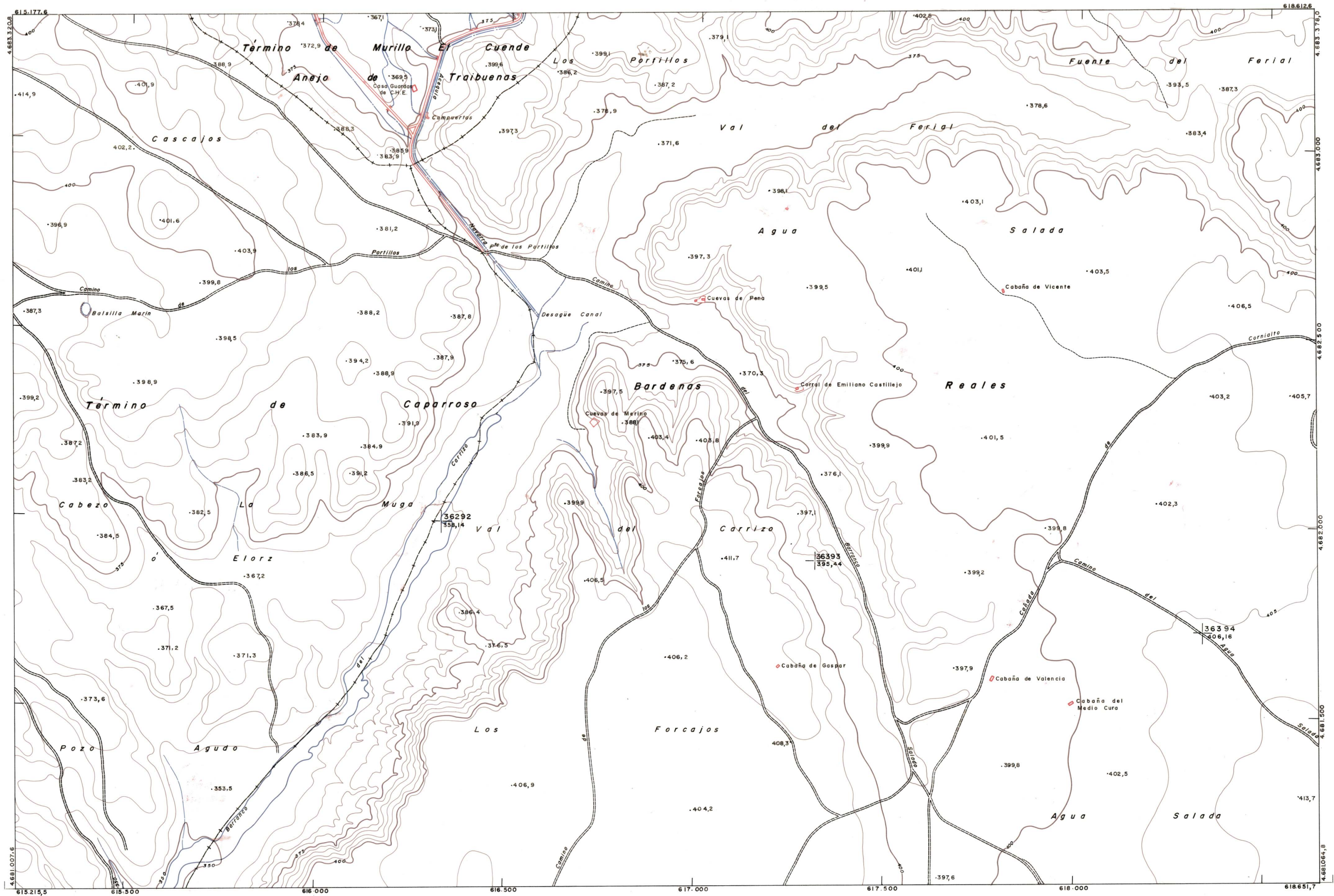




DIPUTACION FORAL DE NAVARRA

1:50.000 1:5.000  
244 (3-7) AGUA SALADA

244(2-6)	244(2-7)	244(2-8)
244(3-6)	244(3-7)	244(3-8)
244(4-6)	244(4-7)	244(4-8)



244 (3-7)	TAMANO	
	SECCION	
1:5.000	DEVIACION	
	DESTINO	
	SALIDA	
	DEVOLUCION	
	DESTINO	
	SALIDA	
	COMPAÑIA	
	FECHA	
	COMPAÑIA	
	FECHA	

**PLANO TOPOGRAFICO DE NAVARRA**  
 ESCALA 1:5.000  
 EQUIDISTANCIA, 5 M.  
 PROYECCION U.T.M.  
 Altitudes referidas al nivel medio del mar en Alicante

Trabajos geodésicos efectuados por el I.G.C.  
 Volado, restituído y dibujado por T.F.A., S.A.  
 Trabajos complementarios y control: Dirección de O. Públicas - S. Cartográfico de Navarra.

Fecha del vuelo 26-9-70  
 Fecha del plano

244 (3-7)