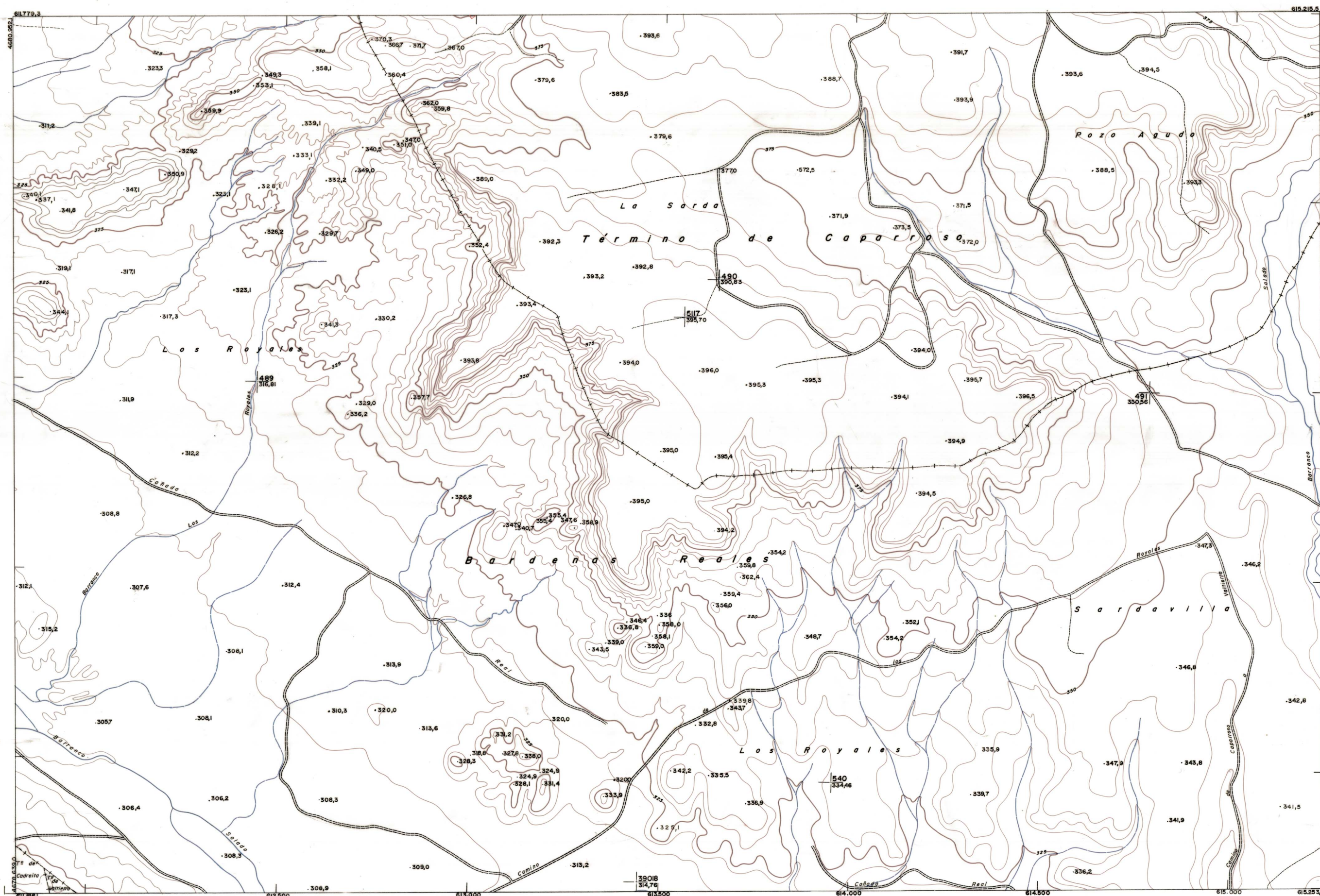




DIPUTACION
FORAL
DE
NAVARRA

1:50.000 1:5.000
244 (4-6) LA SARDA

244 (3-5)	244 (3-6)	244 (3-7)
244 (4-5)	244 (4-6)	244 (4-7)
244 (5-5)	244 (5-6)	244 (5-7)



244 (4-6)		TAMARO		SECCION	
		DEVIOLUC	DESTINO	SALIDA	DEVIOLUC
1:5.000		FECHA	COMPAÑIA	FECHA	COMPAÑIA
		FECHA	COMPAÑIA	FECHA	COMPAÑIA

PLANO TOPOGRAFICO DE NAVARRA	Trabajos geodésicos efectuados por el I.G.C.	Fecha del vuelo
ESCALA 1:5.000	Volado, restituido y dibujado por T.F.A. S.A.	26-9-70
EQUIDISTANCIA, 5 M.	Trabajos complementarios y control: Dirección	Fecha del plano
PROYECCION U.T.M.	de O. Públicas - S. Cartográfico de Navarra.	
Altitudes referidas al nivel medio del mar en Alicante		

244 (4-6)