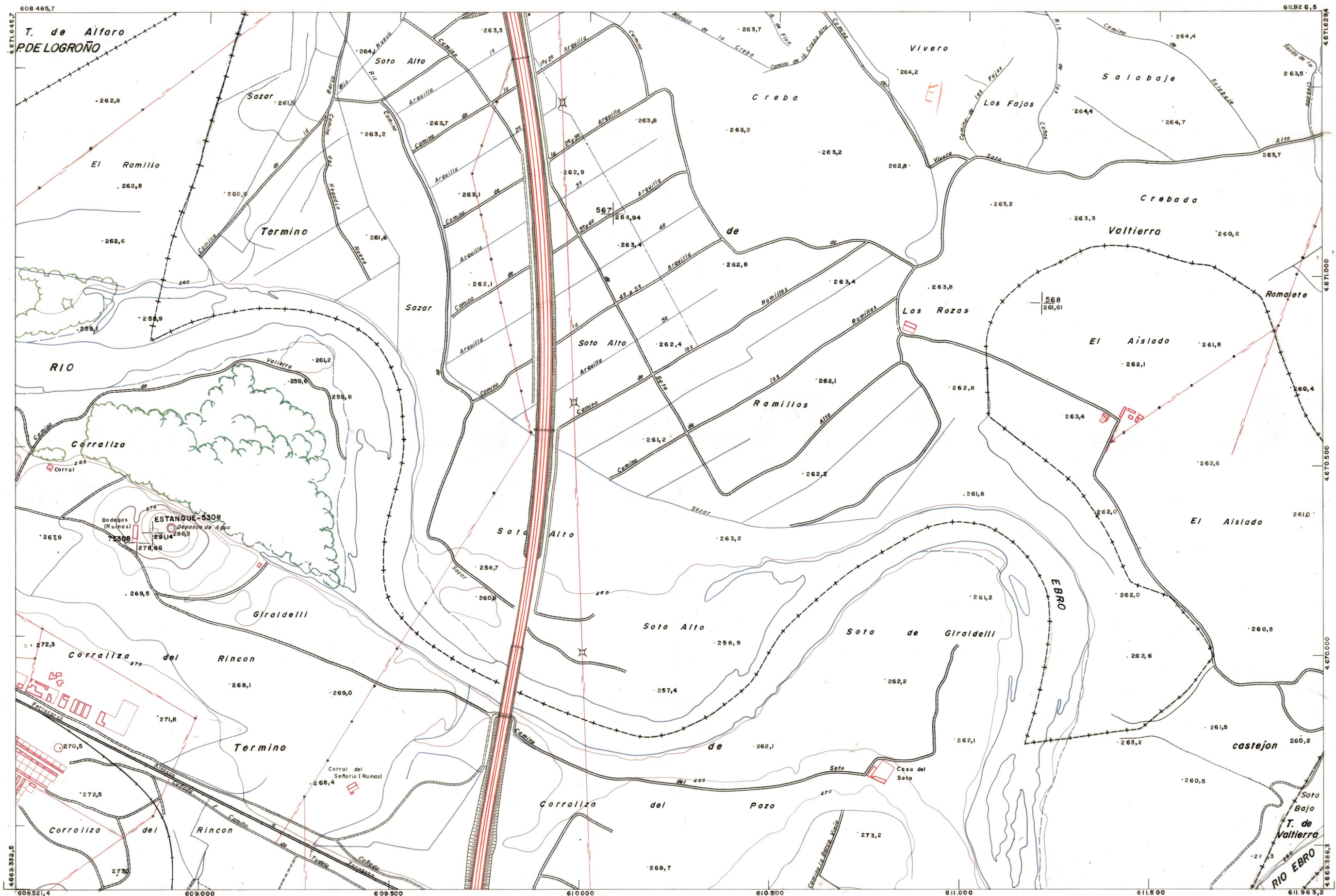




DIPUTACION
FORAL
DE
NAVARRA

1:50.000 1:5.000
244 (8-5) SOTO ALTO

244(7-4)	244(7-5)	244(7-6)
244(8-4)	244(8-5)	244(8-6)
282(1-4)	282(1-5)	282(1-6)



244(8-5)	1967	TAMANO	
		SECCION	
1:5.000		DEPOSICION	
		DESTINO	
		SALIDA	
		DEPOSICION	
		DESTINO	
		SALIDA	
		EDICIONES	
		FECHA	
		EDICIONES	
		FECHA	

PLANO TOPOGRAFICO DE NAVARRA
 ESCALA 1:5.000
 EQUIDISTANCIA 5 M.
 PROYECCION U.T.M.
 Altitudes referidas al nivel medio del mar en Alicante

Trabajos geodésicos efectuados por el I.G.C.
 Volado, restituido y dibujado por T.F.A., S.A.
 Trabajos complementarios y control: Dirección de O. Públicos - S. Cartográfico de Navarra.

Fecha del vuelo 26-9-70
 Fecha del plano _____

244 (8-5)