

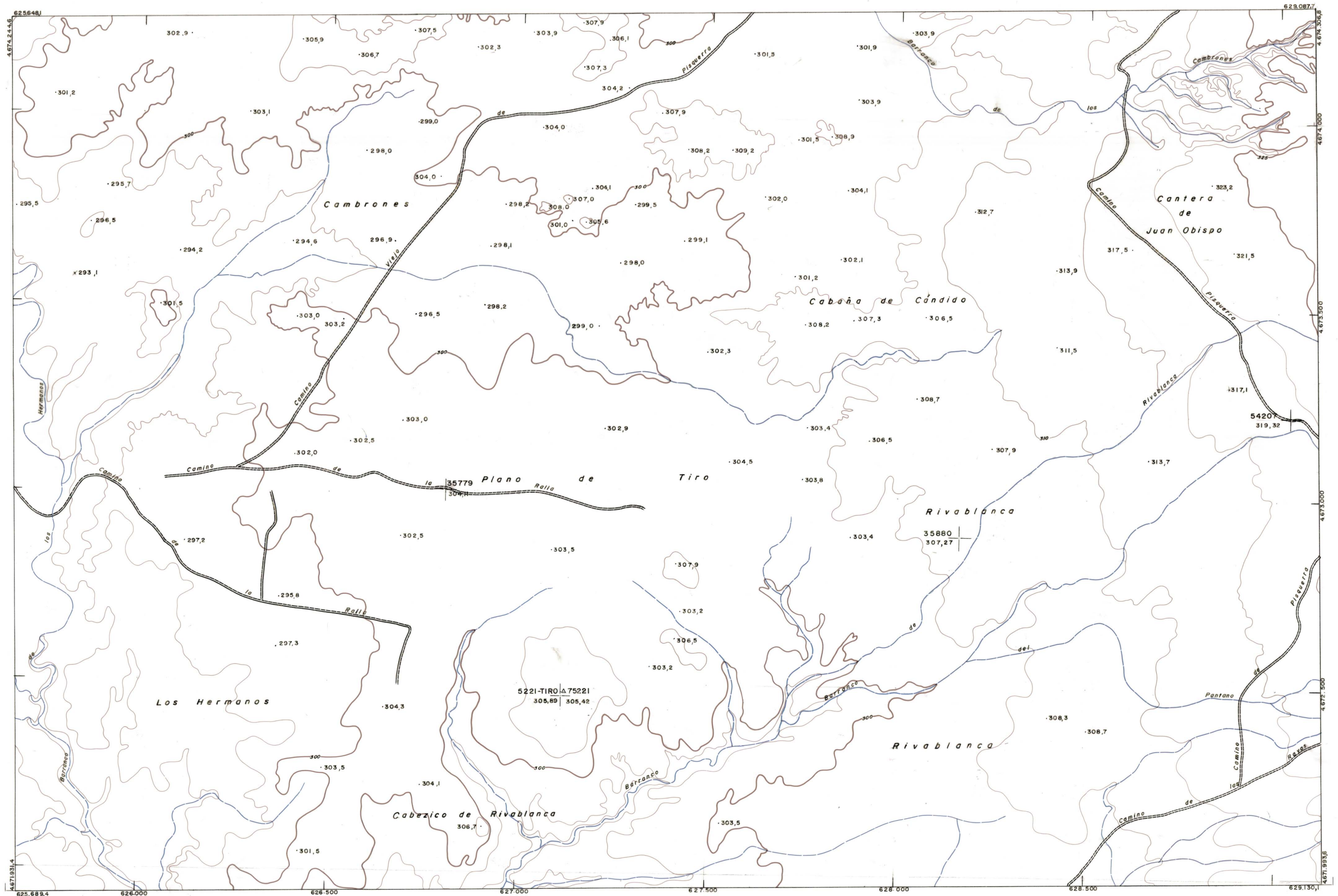


DIPUTACION
FORAL
DE
NAVARRA

1:50.000 1:5.000
245 (7-2) RIVABLANCA

245(6-1)	245(6-2)	245(6-3)
245(7-1)	245(7-2)	245(7-3)
245(8-1)	245(8-2)	245(8-3)

245 (7-2)		TAMANO		SECCION	
		DEVOLUC	DESTINO	SALIDA	DEVOLUC
1:5.000	FECHA	OPINAS	SALIDA	DESTINO	DEVOLUC
	OPINAS	FECHA	OPINAS	SALIDA	DESTINO



PLANO TOPOGRAFICO DE NAVARRA	Trabajos geodésicos efectuados por el I.G.C.	Fecha del vuelo
ESCALA 1:5.000	Volado, restituido y dibujado por T.F.A. S.A.	26-9-70
EQUIDISTANCIA, 5 M.	Trabajos complementarios y control: Dirección	Fecha del plano
PROYECCION U.T.M.	de O. Públicas - S. Cartográfico de Navarra.	
Altitudes referidas al nivel medio del mar en Alicante		

245 (7 - 2)