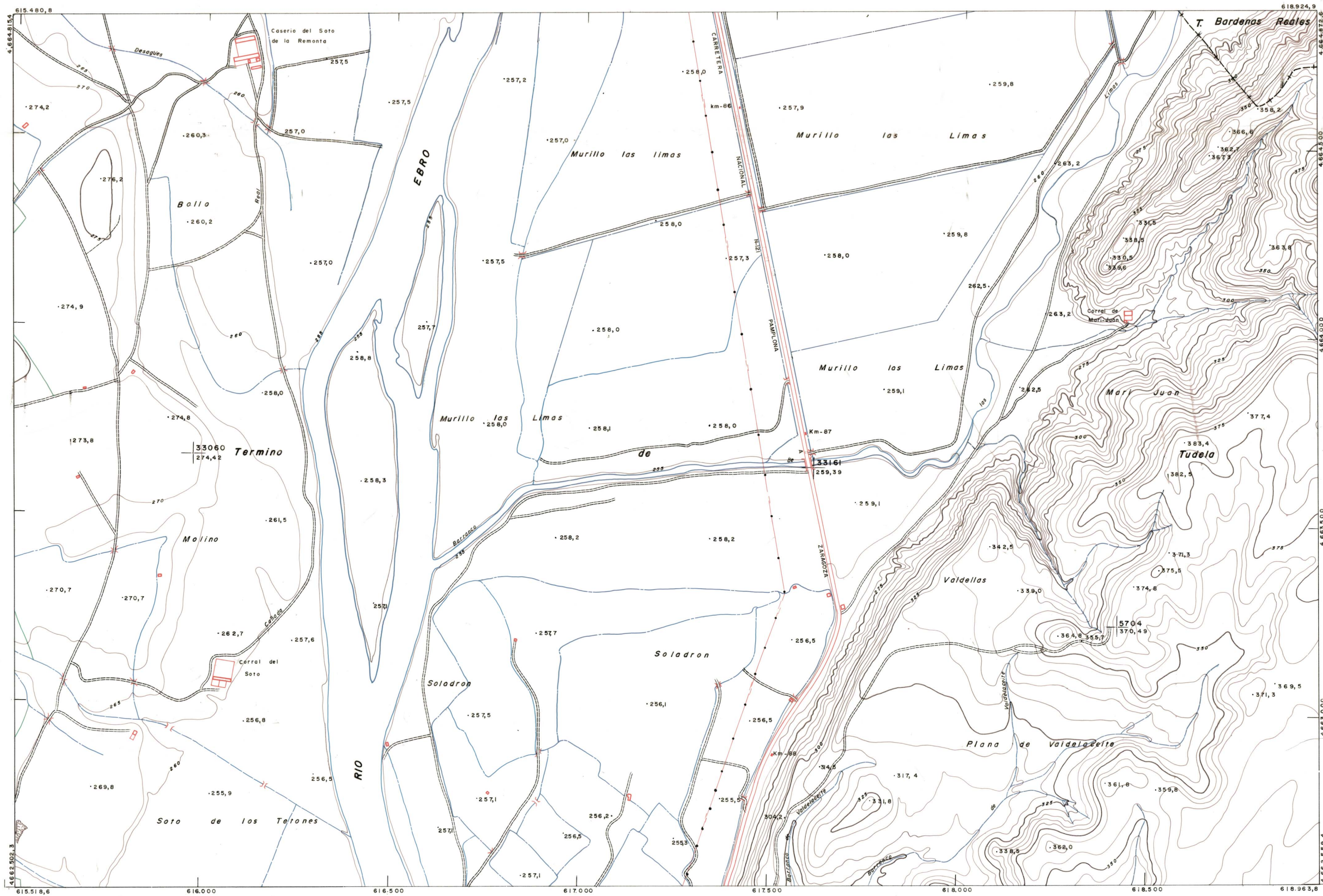




DIPUTACION
FORAL
DE
NAVARRA

1:50.000	1:5.000	SOLADRON
282	(3-7)	

282(2-6)	282(2-7)	282(2-8)
282(3-6)	282(3-7)	282(3-8)
282(4-6)	282(4-7)	282(4-8)



282(3-7)		TAMANO	
		SECCION	REPLICAS
1:5.000	DESTINO	SALIDA	DEVOLUCION
	DESTINO	SALIDA	DEVOLUCION
	DESTINO	SALIDA	DEVOLUCION
	DESTINO	SALIDA	DEVOLUCION
	DESTINO	SALIDA	DEVOLUCION
	DESTINO	SALIDA	DEVOLUCION
	DESTINO	SALIDA	DEVOLUCION
	DESTINO	SALIDA	DEVOLUCION
	DESTINO	SALIDA	DEVOLUCION
	DESTINO	SALIDA	DEVOLUCION

PLANO TOPOGRAFICO DE NAVARRA		Trabajos geodésicos efectuados por el I.G.C.	Fecha del vuelo
ESCALA 1:5.000		Volado, restituido y dibujado por T.F.A. S.A.	26 - 9 - 70
EQUIDISTANCIA 5 M.		Trabajos complementarios y control: Dirección	Fecha del plano
PROYECCION U.T.M.		de O Públicas - S. Cartográfico de Navarra.	
Altitudes referidas al nivel medio del mar en Alicante			

282(3-7)