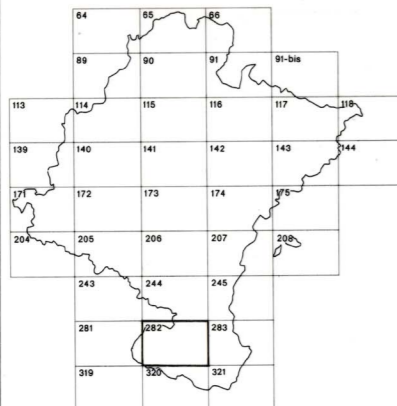




DEPARTAMENTO DE OBRAS PUBLICAS
TRANSPORTES Y COMUNICACIONES
SERVICIO DE OBRAS PUBLICAS
CARTOGRAFIA

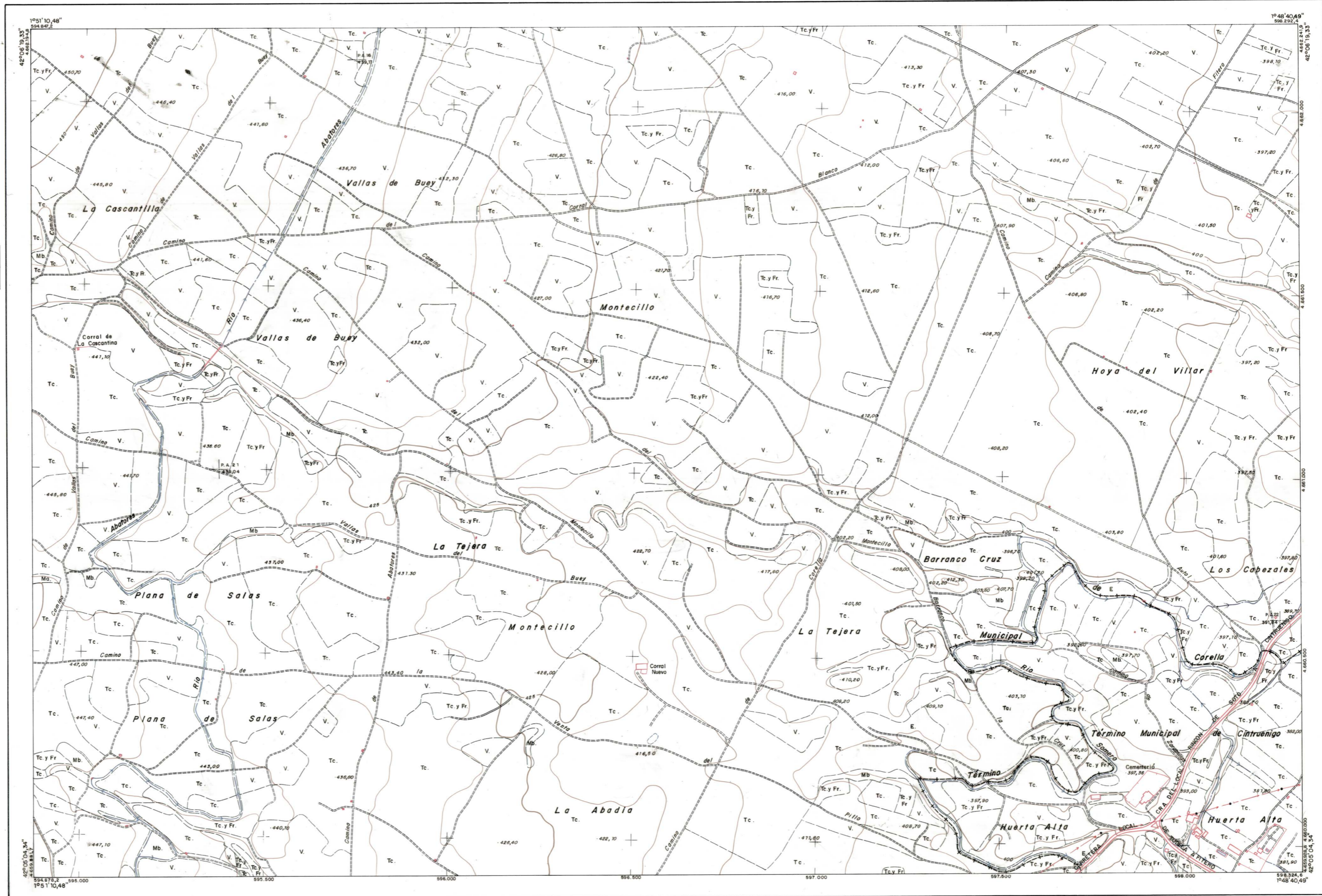


DIVISION DEL TERRITORIO EN HOJAS 1:50.000

1:50.000 1:5.000
282 (4-1) MONTECILLO

COMUNIDAD FORAL DE NAVARRA

281(3-8)	282(3-1)	282(3-2)
281(4-8)	282(4-1)	282(4-2)
281(5-8)	282(5-1)	282(5-2)



SIGNOS CONVENCIONALES

- Autopista-Autovía
- Carretera nacional-Hito kilométrico
- Carretera comarcal
- Carretera local
- Carretera en construcción
- Pista
- Camino
- Senda
- Cañada
- Ferrocarril electrificado
- Ferrocarril vía doble
- Ferrocarril vía única
- Línea eléctrica alta tensión
- Línea eléctrica baja tensión
- Línea telefónica
- Línea telegráfica
- Muro,pared o tapia
- Alambrada
- Empalizada
- Edificio público-Edificio privado
- Edificio en construcción-Ruinas
- Vértice O.S.-Vértice O.I.-Punto de apoyo
- Torre metálica-Posta-Farola-Transformador
- Señales de nivelación:NAP.NT. cueva
- Límite de nación
- Límite de comunidad autónoma
- Límite de término municipal
- Límite de cultivo
- Río de corriente permanente
- Arroyo o regato permanente
- Canal
- Acequia
- Conducción subterránea
- Pozo-Balsa-Fuente-Depósito-Piscina
- Jardín-Árbol-Seto
- Curvas de nivel-Curvas de depresión-Altitud
- Trincheras-Desmonte o terraplén
- Terreno abancalado

HOJA 282 (4-1)

HOJA 282 (4-1)

1:50.000 HOJA 282

1-1	4-1	6-1
1-2	4-2	6-2
1-3	4-3	6-3
1-4	4-4	6-4

DIVISION ADMINISTRATIVA



INFORMACION COMPLEMENTARIA

VUELO
Escala: 1:18.000
Fecha: Junio 1.987
Empresa: AZIMUT S.A.

RESTITUCION
Instrumento: Wild A7-S Estosa
Fecha: Febrero - 1.988
Empresa: Estudio Topografico S.A.

MAPA TOPOGRAFICO DE NAVARRA

ESCALA 1:5.000

Equidistancia de las curvas de nivel 5 metros
Proyección U.T.M. Elipsoide de Hayford
Altitudes referidas al nivel medio del mar en Alicante
Dirección y Control: Servicio de Obras Públicas-Cartografía

INFRAESTRUCTURA GEODESICA Y TOPOGRAFICA

VERTICES	Coordenadas:			PUNTOS DE APOYO	Coordenadas:		
	X	Y	Z		X	Y	Z
	595.736,17	4662.19234	439,11	P.A. 19	595.736,17	4662.19234	439,11
	595.370,17	4661.000,39	439,04	P.A. 21	595.370,17	4661.000,39	439,04
	598.254,67	4660.612,83	391,84	P.A. 22	598.254,67	4660.612,83	391,84