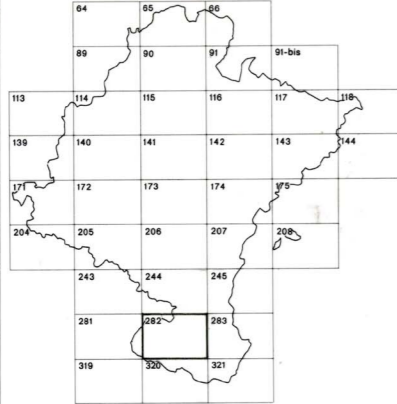




DEPARTAMENTO DE OBRAS PUBLICAS  
TRANSPORTES Y COMUNICACIONES  
SERVICIO DE OBRAS PUBLICAS  
CARTOGRAFIA



DIVISION DEL TERRITORIO EN HOJAS 1:50.000

1:50.000 1:5.000  
**282 (4-2)** EL PASO

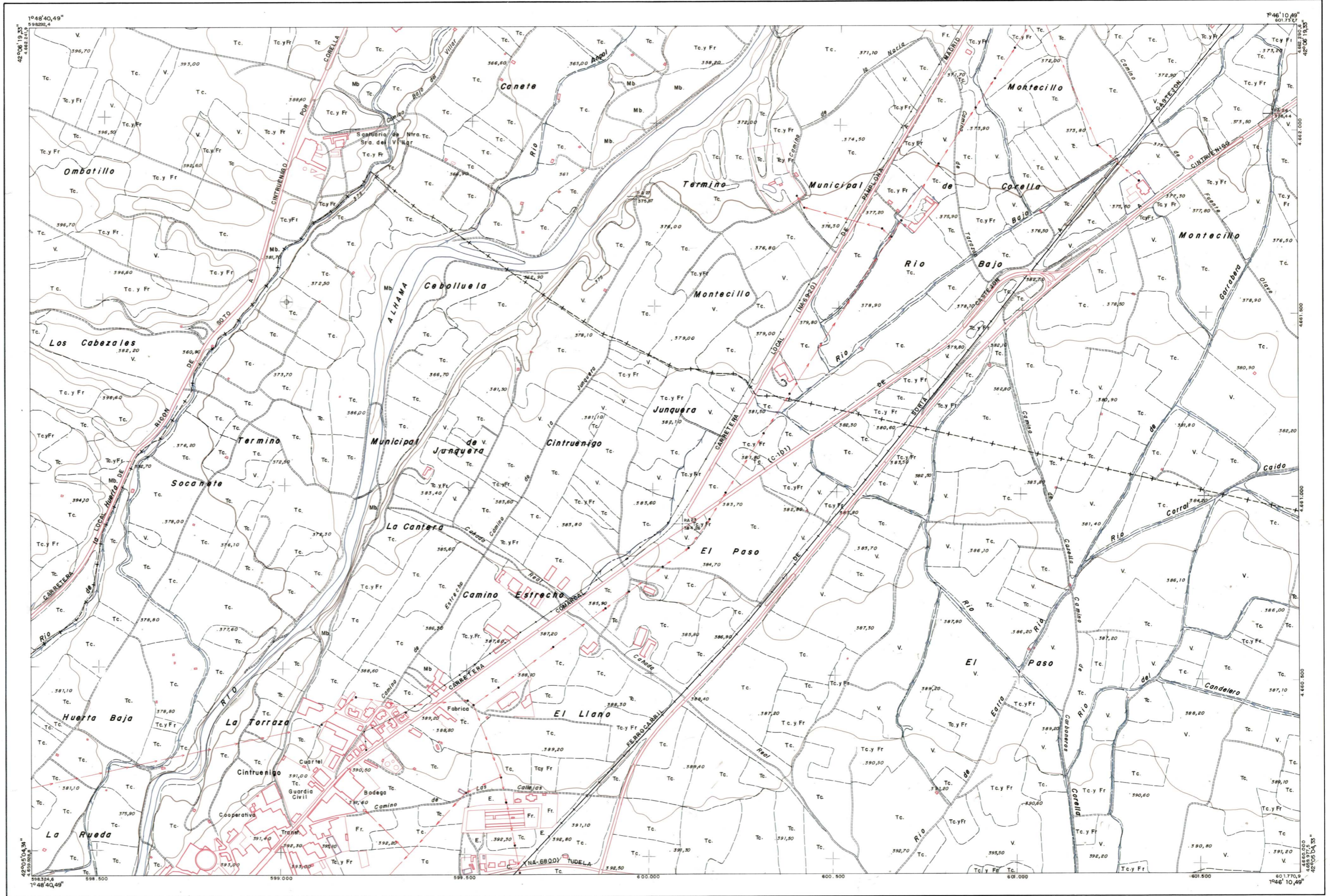
COMUNIDAD FORAL DE NAVARRA

282 (3-1)	282 (3-2)	282 (3-3)
282 (4-1)	<b>282 (4-2)</b>	282 (4-3)
282 (5-1)	282 (5-2)	282 (5-3)

HOJA 282 (4-2)

SIGNOS CONVENCIONALES

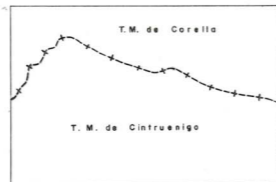
- Autopista-Autovía
- Carretera nacional-Hito kilométrico.
- Carretera comarcal.
- Carretera local.
- Carretera en construcción.
- Pista.
- Camino.
- Senda.
- Cañada.
- Ferrocarril electificado.
- Ferrocarril vía doble.
- Ferrocarril vía única.
- Línea eléctrica alta tensión.
- Línea eléctrica baja tensión.
- Línea telefónica.
- Línea telegráfica.
- Muro,pared o tapia.
- Alambrada.
- Empalizada.
- Edificio público-Edificio privado.
- Edificio en construcción-Ruinas.
- Vértice O.S.-Vértice O.I.-Punto de apoyo.
- Torre metálica-Poste-Farola-Transformador.
- Señales de nivelación-NAP.NT. cueva.
- Límite de nación.
- Límite de comunidad autónoma.
- Límite de término municipal.
- Límite de cultivo.
- Río de corriente permanente.
- Arroyo o regato permanente.
- Canal.
- Acequia.
- Conducción subterránea.
- Pozo-Balsa-Fuente-Depósito-Piscina.
- Jardín-Arbol-Seto.
- Curvas de nivel-Curvas de depresión-Altitud.
- Trincheras-Desmonte o terraplén.
- Terreno abancalado.



1:50.000 HOJA 282

1-1	4-2	8-1
1-8		8-8

DIVISION ADMINISTRATIVA



INFORMACION COMPLEMENTARIA

VUELO  
Escala: 1:18.000  
Fecha: Junio 1987  
Empresa: AZIMUT S.A.  
RESTITUCION  
Instrumento: Wild A7- S. Estosa  
Fecha: Febrero 1988  
Empresa: Estudio Topografico S.A.

MAPA TOPOGRAFICO DE NAVARRA

ESCALA 1:5.000  
0 50 0 100 200 300 400 500m.

Equidistancia de las curvas de nivel 5 metros  
Proyección U.T.M. Elipsoide de Hayford  
Altitudes referidas al nivel medio del mar en Alicante

Dirección y Control: Servicio de Obras Públicas-Cartografía

INFRAESTRUCTURA GEODESICA Y TOPOGRAFICA

VERTICES	Coordenadas:			PUNTOS DE APOYO	Coordenadas:		
	X	Y	Z		X	Y	Z
	600.084,75	4.660.908,8	384,26	P.A. 23	601.675,80	4.662.045,62	376,44
				P.A. 26	599.951,32	4.661.798,89	375,87
				P.A. 27			

HOJA 282 (4-2)

DELINIEA DA