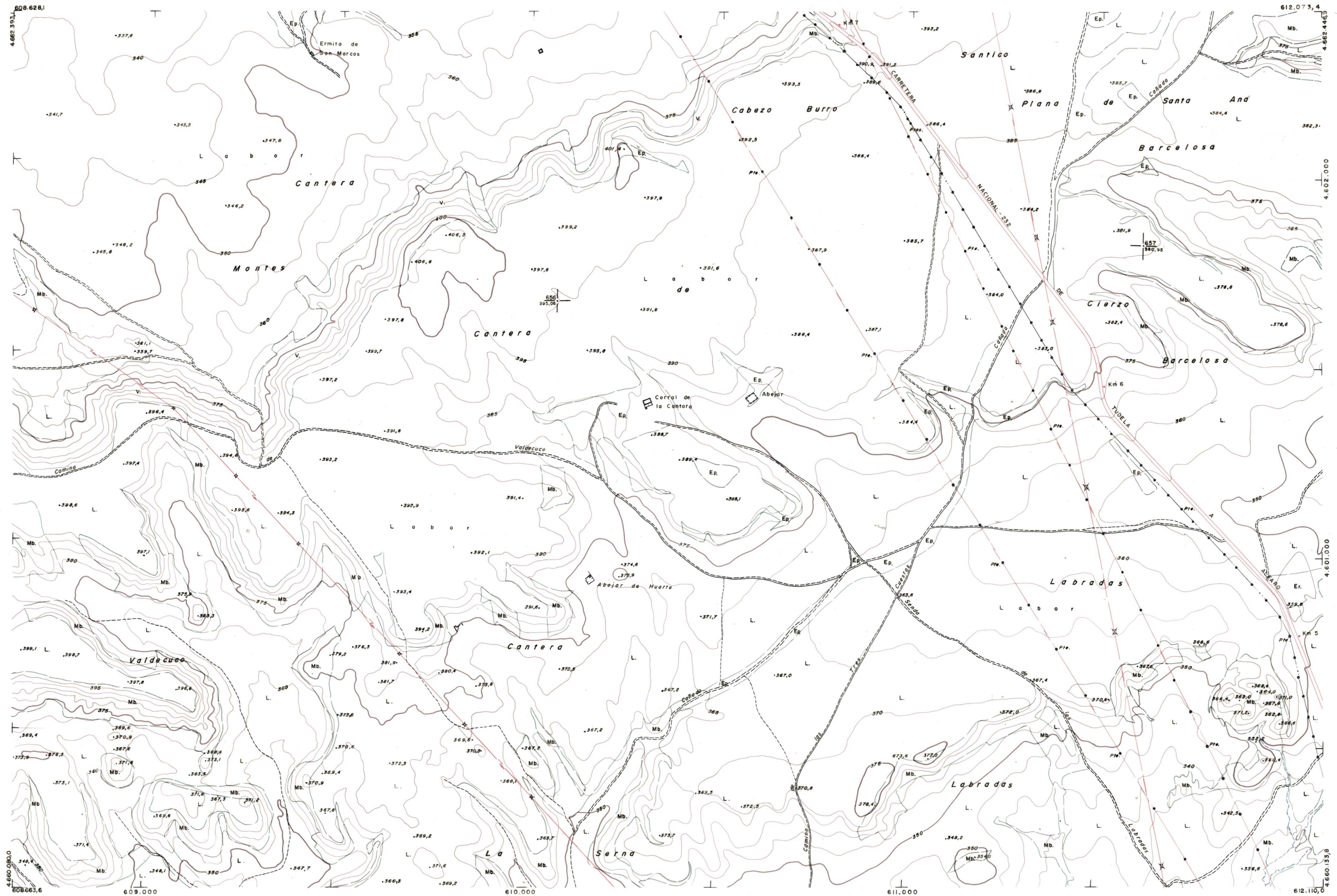




DIPUTACION  
FORAL  
DE  
NAVARRA

1:50.000	1:5.000	<b>CANTERA</b>
<b>282</b>	<b>(4-5)</b>	

282(3-4)	282(3-5)	282(3-6)
282(4-4)	282(4-5)	282(4-6)
282(5-4)	282(5-5)	282(5-6)



<b>282(4-5)</b>	TAMANO	
	SECCION	
<b>1:5.000</b>	DEVOLUCION	
	DESTINO	
	SALIDA	
	DEVOLUCION	
	DESTINO	
	SALIDA	
	FECHA	
	COPIAS	
	FECHA	
	COPIAS	

<b>PLANO TOPOGRAFICO DE NAVARRA</b>	Trabajos geodésicos efectuados por el I.G.C. Volado, restituido y dibujado por T.F.A, S.A. Trabajos complementarios y control: Dirección de O. Públicas - S. Cartográfico de Navarra.	Fecha del vuelo <b>26-9-70</b> Fecha del plano
ESCALA 1:5.000 EQUIDISTANCIA 5 M. PROYECCION U.T.M. Altitudes referidas al nivel medio del mar en Alicante		