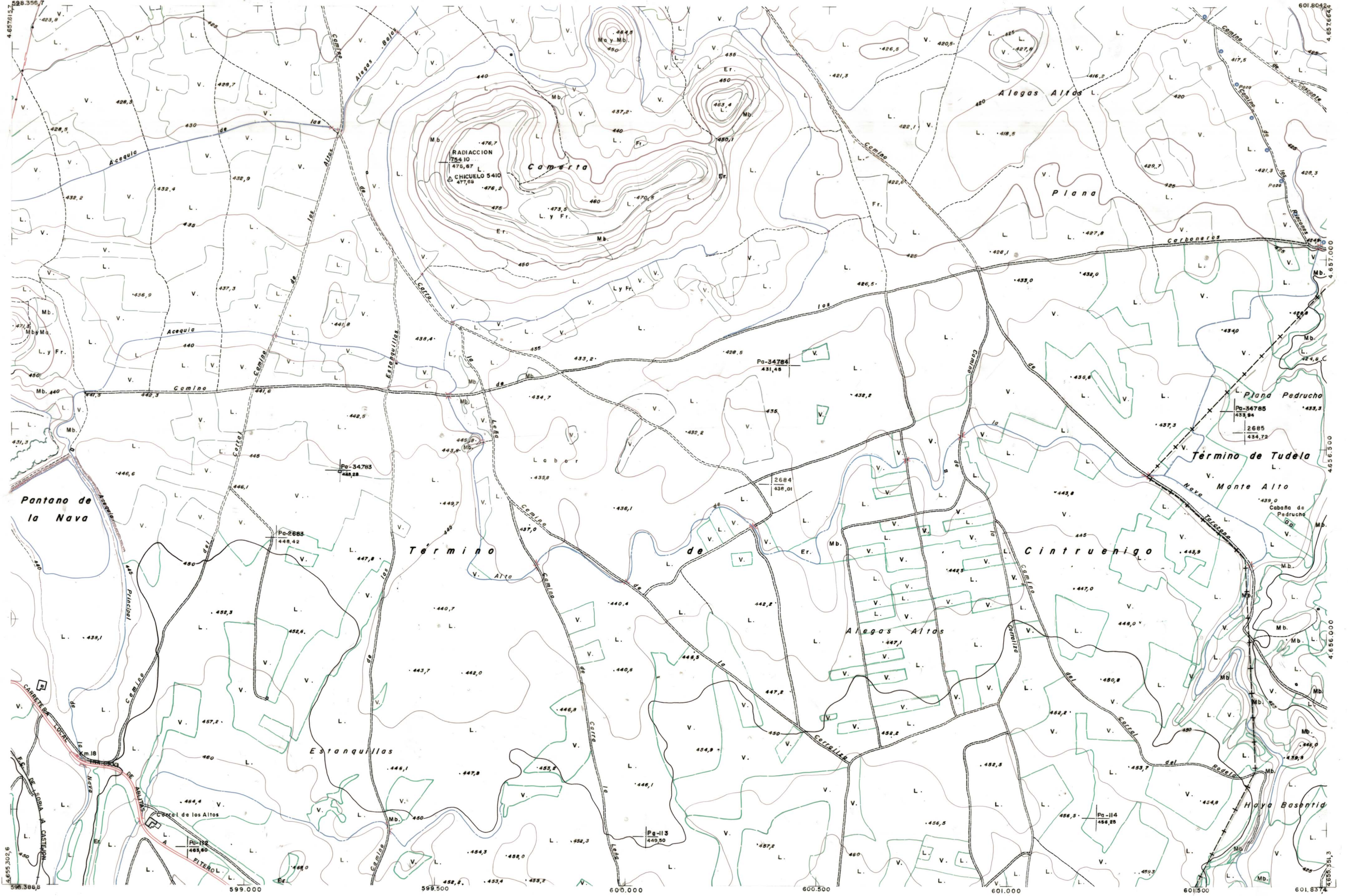


DIPUTACION
FORAL
DE
NAVARRA

1:50.000 1:5.000
282 (6-2) ALEGAS ALTAS

282 (5-1)	282 (5-2)	282 (5-3)
282 (6-1)	282 (6-2)	282 (6-3)
282 (7-1)	282 (7-2)	282 (7-3)



282 (6-2)	TAMANO	
	SECCION	
1:5.000	DEVOLUCION	
	DESTINO	
	SALIDA	
	DEVOLUCION	
	DESTINO	
	SALIDA	
	COPIAE	
	FECHA	
	COPIAE	
	FECHA	

PLANO TOPOGRAFICO DE NAVARRA	Trabajos geodésicos efectuados por el I.G.C.	Fecha del vuelo
ESCALA 1:5.000	Volado, restituido y dibujado por T.F.A. S.A.	
EQUIDISTANCIA 5 M.	Trabajos complementarios y control: Dirección de O. Públicas - S. Cartográfico de Navarra.	Fecha del plano
PROYECCION U.T.M.		
Altitudes referidas al nivel medio del mar en Alicante		

282 (6-2)