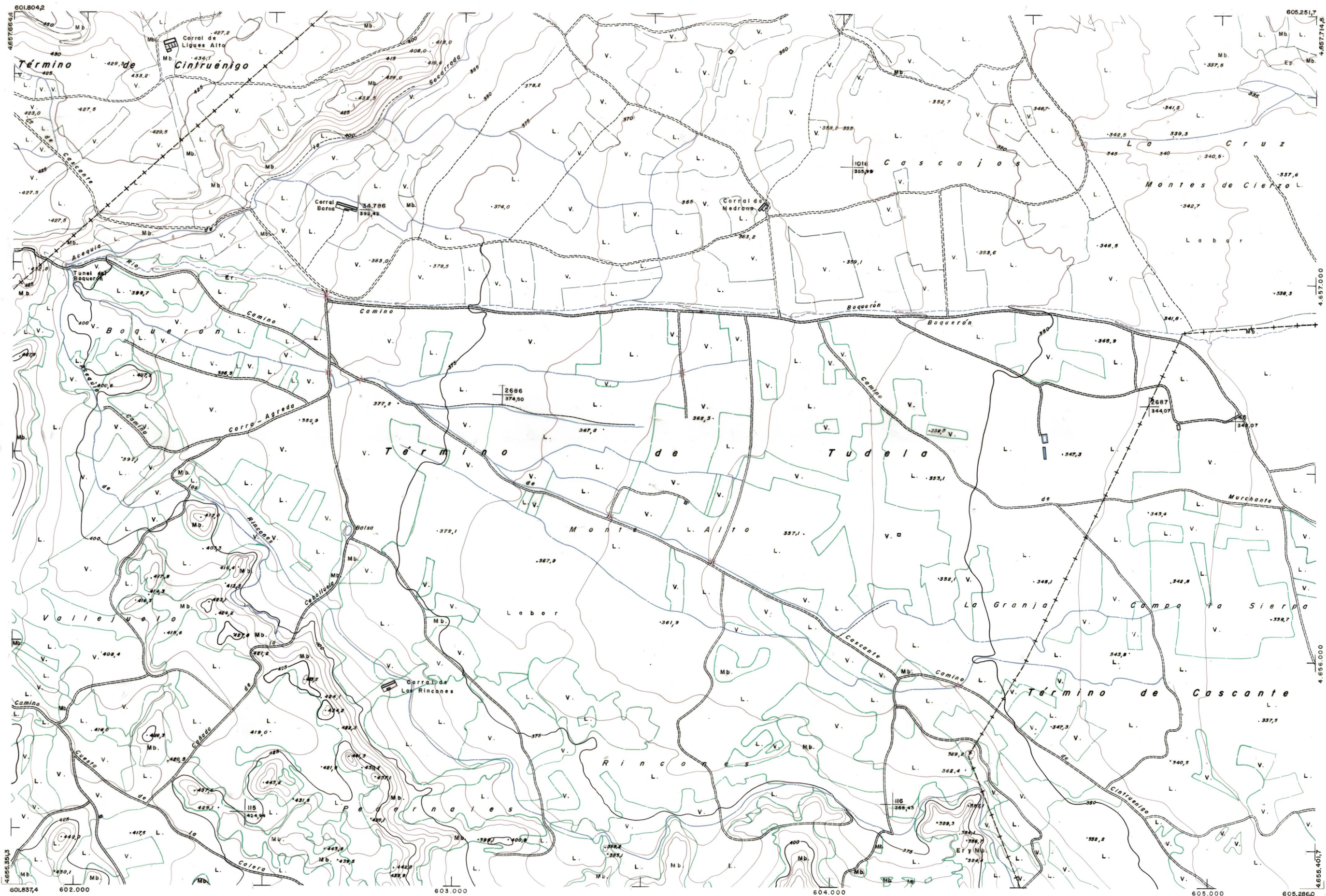




DIPUTACION
FORAL
DE
NAVARRA

1:50.000 1:5.000
282 (6-3) RINCONES

282(5-2)	282(5-3)	282(5-4)
282(6-2)	282(6-3)	282(6-4)
282(7-2)	282(7-3)	282(7-4)



282 (6-3)

1:5.000

FECHA	COPIAS	FECHA	COPIAS	SALIDA	DESTINO	DEVOLUCION	SALIDA	DESTINO	DEVOLUCION	SECCION	TAMANO

PLANO TOPOGRAFICO DE NAVARRA	Trabajos geodésicos efectuados por el I.G.C. Volado, restituido y dibujado por T.F.A. S.A. Trabajos complementarios y control: Dirección de O. Públicas - S. Cartográfico de Navarra.	Fecha del vuelo _____ Fecha del plano _____
ESCALA 1:5.000 EQUIDISTANCIA 5 M. PROYECCION U.T.M. Altitudes referidas al nivel medio del mar en Alicante		

282 (6-3)