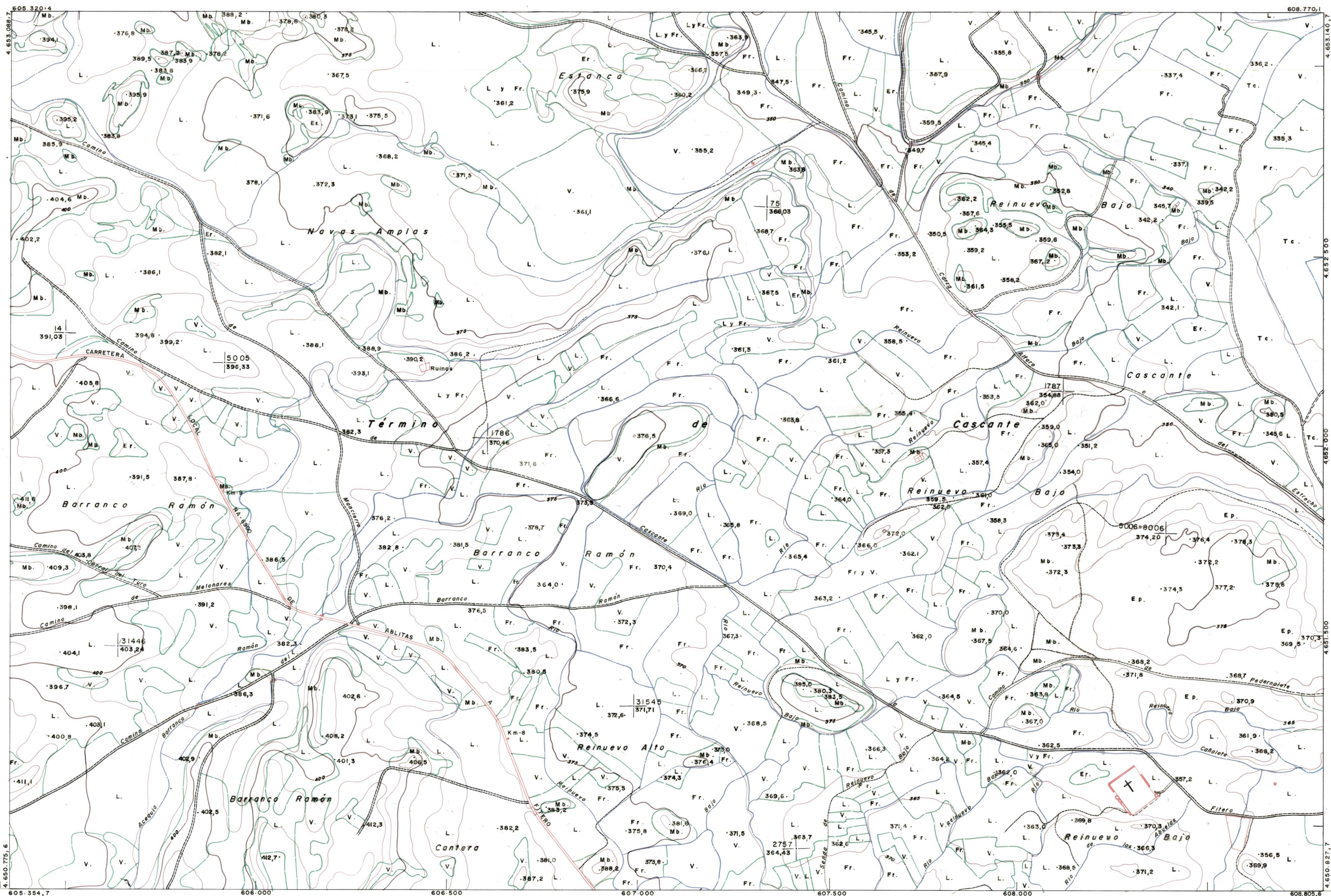




DIPUTACION
FORAL
DE
NAVARRA

1:50.000 1:5.000
282 (8-4) NAVAS AMPLAS

282 (7-3) 282 (7-4) 282 (7-5)
282 (8-3) 282 (8-4) 282 (8-5)
320 (1-3) 320 (1-4) 282 (1-5)



282 (8-4)

TAMARO	SECCION	REVOLUC	DESTINO	SALIDA	DEVOLUC	DESTINO	SALIDA	COPIAS	FECHA	COPIAS	FECHA

1:5.000

PLANO TOPOGRAFICO DE NAVARRA		
ESCALA 1:5.000 EQUIDISTANCIA 5 M. PROYECCION U.T.M. Altitudes referidas al nivel medio del mar en Alicante	Trabajos geodésicos efectuados por el I.G.C. Volado, restituído y dibujado por T.F.A. S.A. Trabajos complementarios y control: Dirección de O. Públicos - S. Cartográfico de Navarra.	Fecha del vuelo 26-9-70 Fecha del plano

282 (8-4)