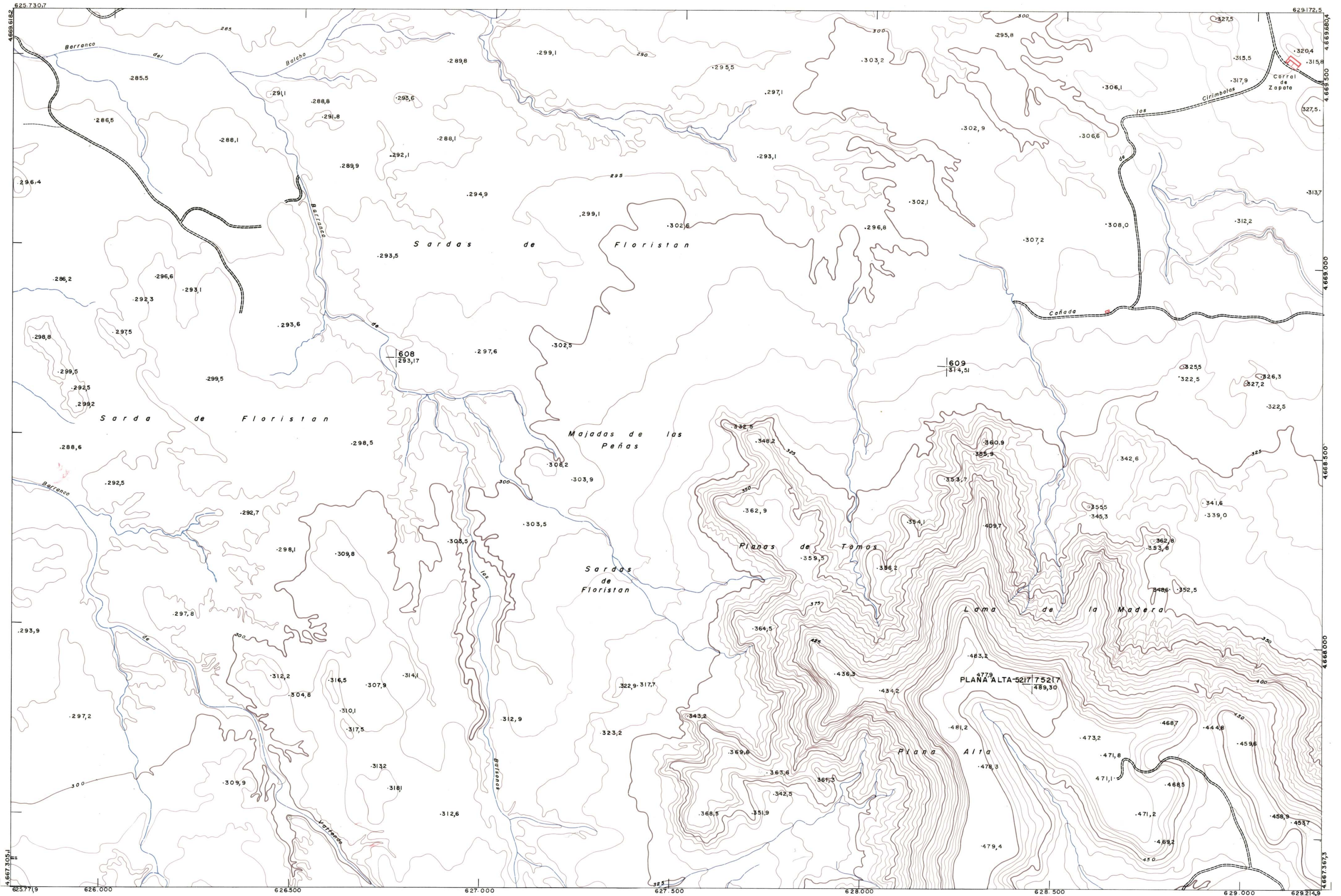




DIPUTACION
FORAL
DE
NAVARRA

1:50.000	1:5.000	PLANA ALTA
283	(1-2)	

245(8-1)	245(8-2)	245(8-3)
283(1-1)	283(1-2)	283(1-3)
283(2-1)	283(2-2)	283(2-3)



283 (1-2)		TAMANO	
		SECCION	
1:5.000		DEPOSICION	
		DESTINO	
		SALIDA	
		DESTINO	
		SALIDA	
		DESTINO	
		SALIDA	
		DESTINO	
		SALIDA	
		DESTINO	
		SALIDA	
		DESTINO	

PLANO TOPOGRAFICO DE NAVARRA		Trabajos geodésicos efectuados por el I.G.C.	Fecha del vuelo
ESCALA 1:5.000		Volado, restituído y dibujado por T.F.A. S.A.	26-9-70
EQUIDISTANCIA, 5 M.		Trabajos complementarios y control: Dirección	Fecha del plano
PROYECCION U.T.M.		de O Públicos - S. Cartográfico de Navarra.	
Altitudes referidas al nivel medio del mar en Alicante			

283 (1-2)