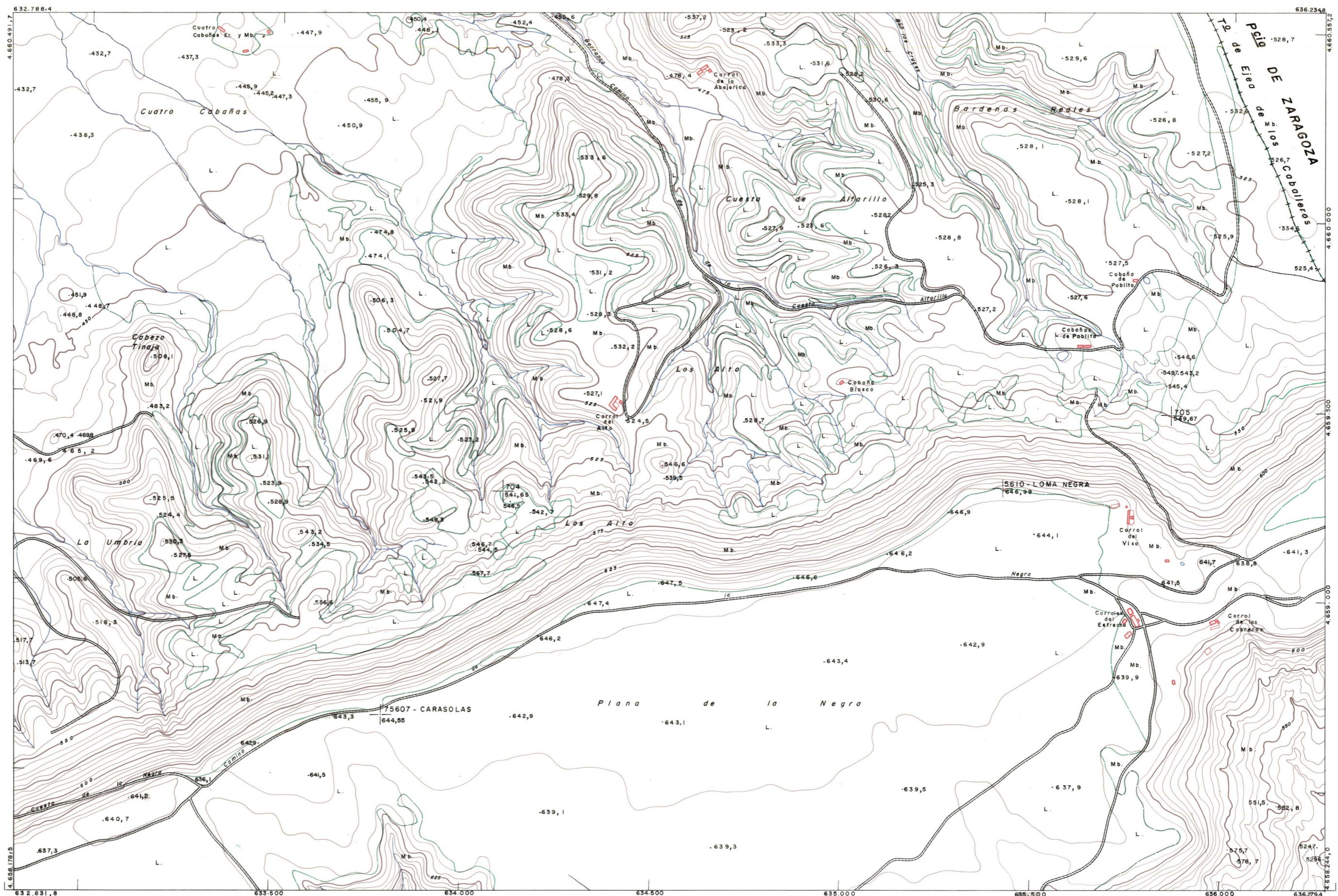




DIPUTACION  
FORAL  
DE  
NAVARRA

1:50.000 1:5.000  
**283 (5-4) LOMA NEGRA**

|          |          |          |
|----------|----------|----------|
| 283(4-3) | 283(4-4) |          |
| 283(5-3) | 283(5-4) | 283(5-5) |
| 283(6-3) | 283(6-4) | 283(6-5) |



|           |          |  |
|-----------|----------|--|
| 283 (5-4) | TIPO     |  |
|           | SECCION  |  |
| 1:5.000   | DEVIOLUC |  |
|           | DESTINO  |  |
|           | DEVIOLUC |  |
|           | DESTINO  |  |
|           | SALIDA   |  |
|           | COPIAS   |  |
|           | FECHA    |  |
|           | COPIAS   |  |
|           | FECHA    |  |

**PLANO TOPOGRAFICO DE NAVARRA**  
 ESCALA 1:5.000  
 EQUIDISTANCIA 5 M.  
 PROYECCION U.T.M.  
 Altitudes referidas al nivel medio del mar en Alicante

Trabajos geodésicos efectuados por el I.G.C.  
 Volado, restituido y dibujado por T.F.A. S.A.  
 Trabajos complementarios y control: Dirección de O. Públicas - S. Cartográfico de Navarra.

Fecha del vuelo 26-9-70  
 Fecha del plano

283 (5-4)