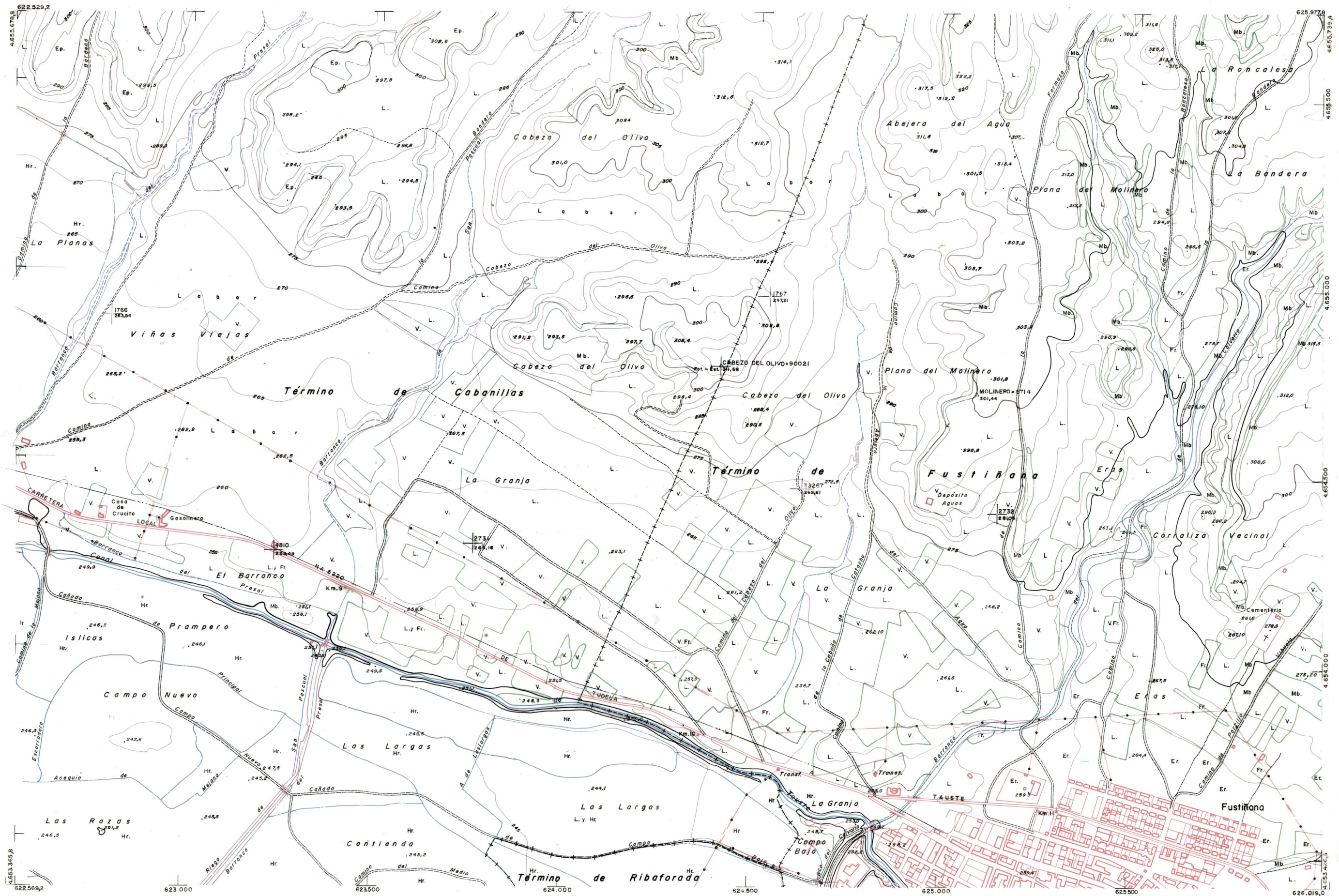




DIPUTACION
FORAL
DE
NAVARRA

1:50.000 1:5.000
283 (7-1) FUSTIÑANA

282(6-8)	283(6-1)	283(6-2)
282(7-8)	283(7-1)	283(7-2)
282(8-8)	283(8-1)	283(8-2)



PLANO TOPOGRAFICO DE NAVARRA	Trabajos geodésicos efectuados por el I.G.C. Volado, restituido y dibujado por T.F.A. S.A. Trabajos complementarios y control: Dirección de O. Públicas - S. Cartográfico de Navarra.	Fecha del vuelo 26 - 9 - 70 Fecha del plano
ESCALA 1:5.000 EQUIDISTANCIA 5 M. PROYECCION U.T.M. Altitudes referidas al nivel medio del mar en Alicante		

283 (7-1)

283 (7-1)	SECCION	TAMANO
	ERIVOLUC	ERIVOLUC
1:5.000	DESTINO	SALIDA
	FECHA	COPIAS
	FECHA	COPIAS

ESTABLECIMIENTOS LINEAL, APARTADO 48, CIRCUITO