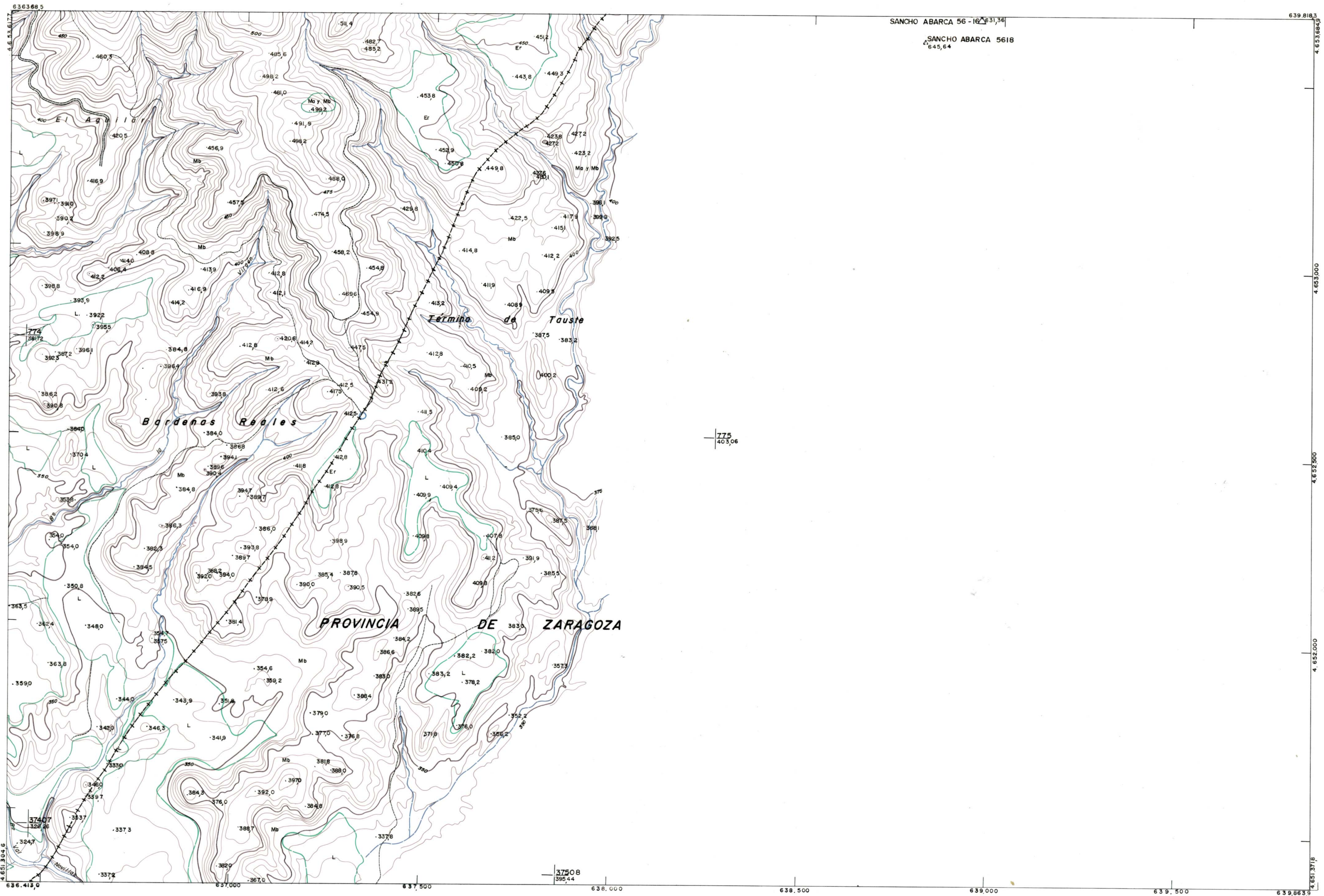




DIPUTACION  
FORAL  
DE  
NAVARRA

1:50.000	1:5.000	AGUILAR
283	(8-5)	

283(7-4)	283(7-5)	283(7-6)
283(8-4)	283(8-5)	283(8-6)
321(1-4)	321(1-5)	321(1-6)



283(8-5)	TAMANO	
	SECCION	
1:5.000	REVOLUC.	
	DESTINO	
	SAIDA	
	REVOLUC.	
	DESTINO	
	SAIDA	
	FECHA	
	OPAS	
	FECHA	
	OPAS	

PLANO TOPOGRAFICO DE NAVARRA	Trabajos geodésicos efectuados por el I.G.C. Valado, restituido y dibujado por T.F.A. S.A. Trabajos complementarios y control: Dirección de O. Públicas - S. Cartográfica de Navarra.	Fecha del vuelo 26-9-70 Fecha del plano
ESCALA 1:5.000 EQUIDISTANCIA 5 M. PROYECCION U.T.M. Altitudes referidas al nivel medio del mar en Alicante		

283(8-5)