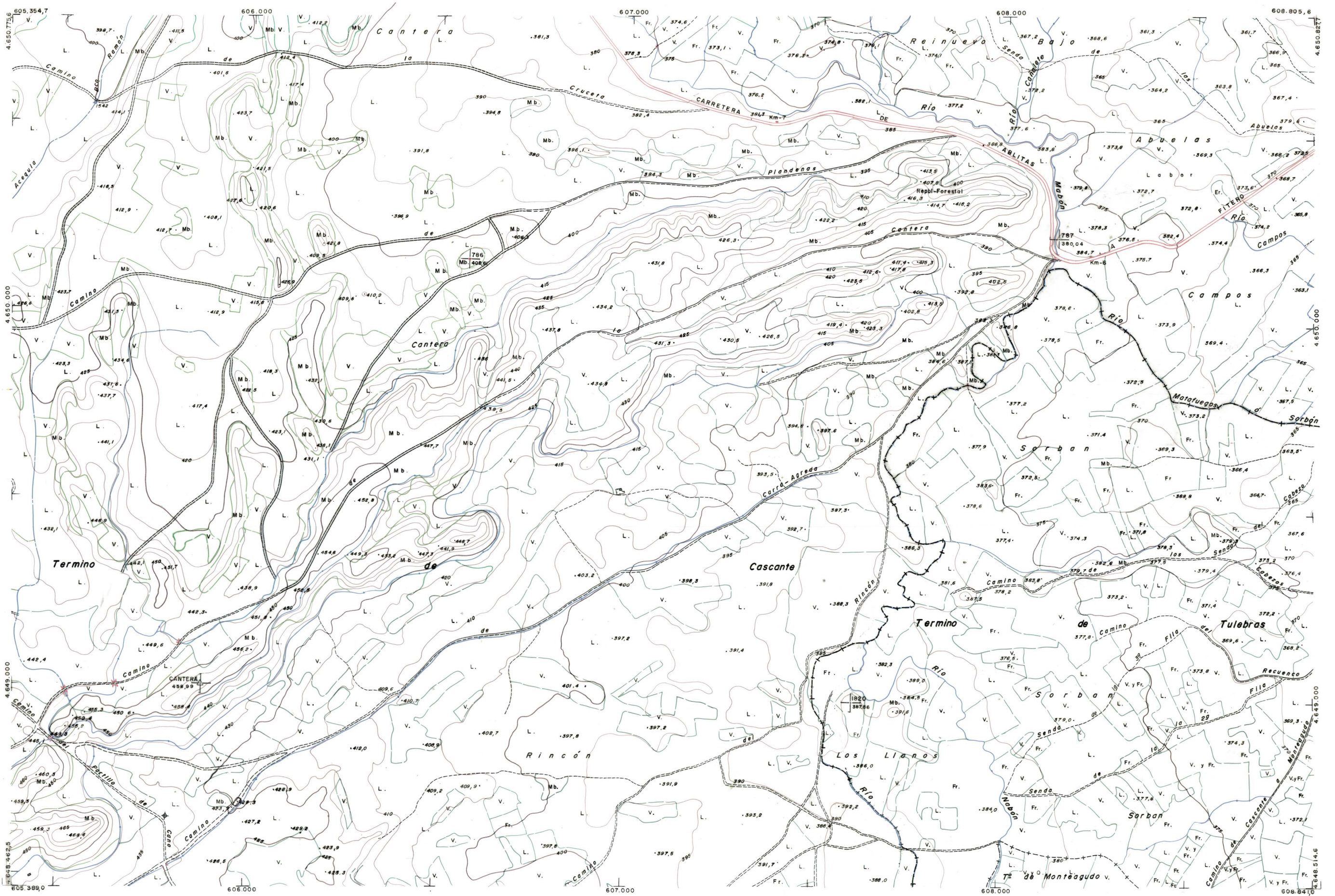




DIPUTACION
FORAL
DE
NAVARRA

1:50.000	1:5.000	CANTERA
320	(1-4)	

282(8-3)	282(8-4)	282(8-5)
320(1-3)	320(1-4)	320(1-5)
320(2-3)	320(2-4)	320(2-5)



PLANO TOPOGRAFICO DE NAVARRA	Trabajos geodésicos efectuados por el I.G.C.	Fecha del vuelo
ESCALA 1:5.000	Volado, restituido y dibujado por T.F.A. S.A.	26-9-70
EQUIDISTANCIA 5 M.	Trabajos complementarios y control: Dirección	Fecha del plano
PROYECCION U.T.M.	de O. Públicas - S. Cartográfico de Navarra.	
Altitudes referidas al nivel medio del mar en Alicante		

320 (1-4)

320(1-4)	SECCION	TAMANO
	DEVOLUCION	
1:5.000	DESTINO	DESTINO
	SALIDA	SALIDA
	FECHA	FECHA
	COPIAS	COPIAS