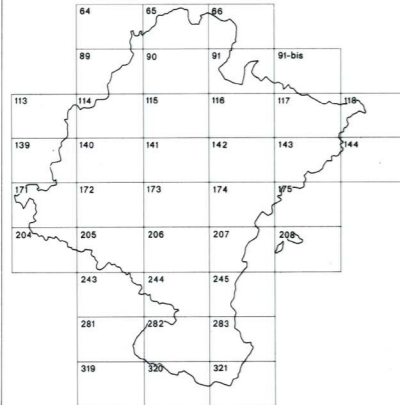




DEPARTAMENTO DE OBRAS PÚBLICAS
TRANSPORTES Y COMUNICACIONES
SERVICIO DE OBRAS PÚBLICAS
CARTOGRAFIA



DIVISION DEL TERRITORIO EN HOJAS 1:50.000

1:50.000 1:5.000
320 (1-5) CASCANTE

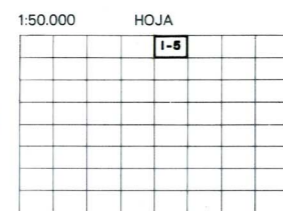
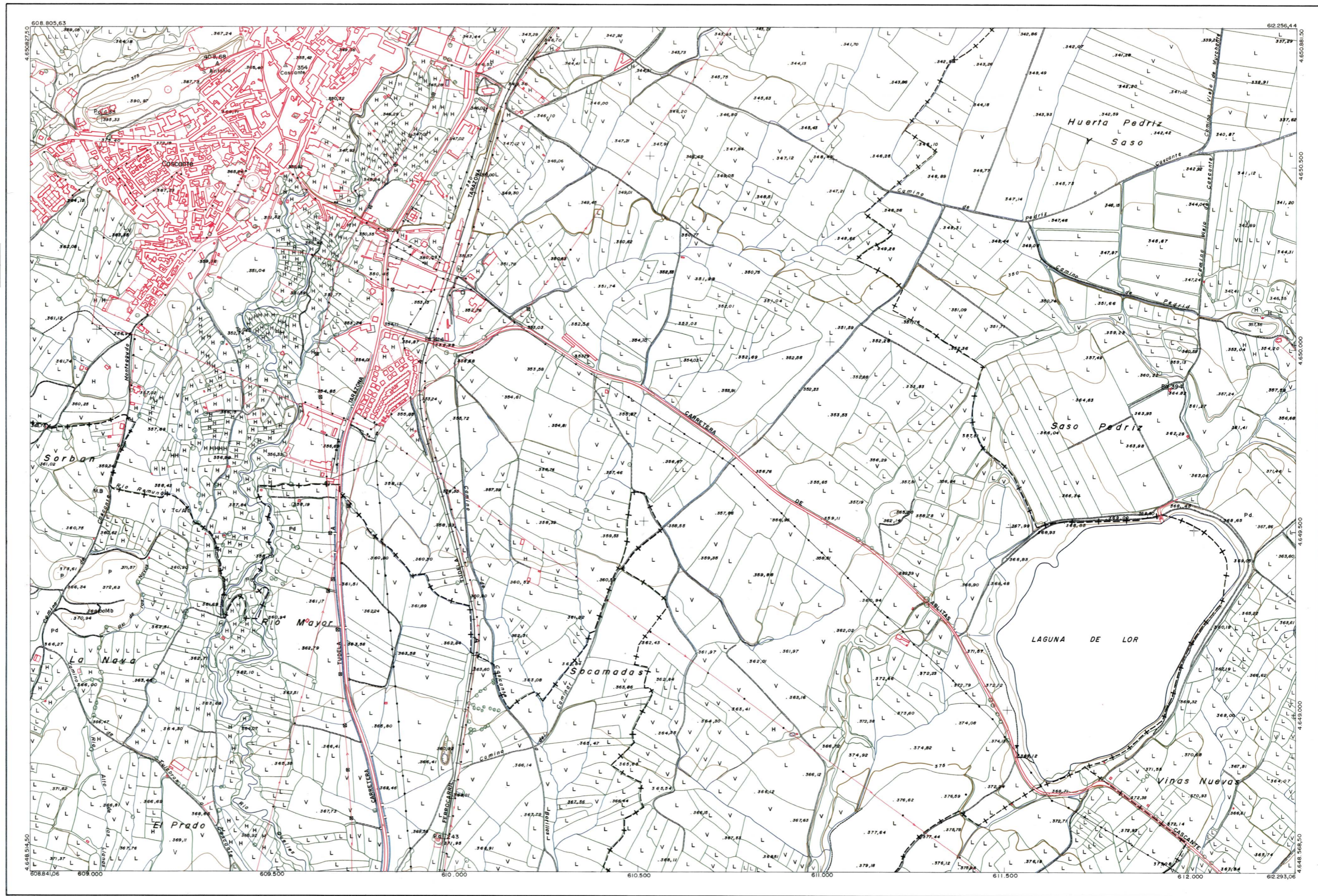
COMUNIDAD FORAL DE NAVARRA

320(1-5)

HOJA 320 (1-5)

SIGNOS CONVENCIONALES

- Autopista-Autovía
- Carretera nacional-Hito kilométrico.
- Carretera comarcal.
- Carretera local.
- Carretera en construcción.
- Pista.
- Camino.
- Senda.
- Cañada.
- Ferrocarril electrificado.
- Ferrocarril vía doble.
- Ferrocarril vía única.
- Línea eléctrica alta tensión.
- Línea eléctrica baja tensión.
- Línea telefónica.
- Línea telegráfica.
- Muro,pared o tapia.
- Alambrada.
- Empalizada.
- Edificio público-Edificio privado.
- Edificio en construcción-Ruinas.
- Vértice O.S.-Vértice O.I.-Punto de apoyo.
- Torre metálica-Poste-Farola-Transformador.
- Señales de nivelaciónNAP. NT. cuevas.
- Límite de nación.
- Límite de comunidad autónoma.
- Límite de término municipal.
- Límite de cultivo.
- Río de corriente permanente.
- Arroyo o regato permanente.
- Canal.
- Acequia.
- Conducción subterránea.
- Pozo-Balsa-Fuente-Depósito-Piscina.
- Jardín-Arbol-Seto.
- Curvas de nivel-Curvas de depresión-Altitud.
- Trinchera-Desmonte o terraplén.
- Terreno abancaldado.



INFORMACION COMPLEMENTARIA
VUELO
Escala: 1:8.000
Fecha: JUNIO 1.987
Empresa: AZIMUT S.A.
RESTITUCION
Instrumento: B C 1
Fecha: ABRIL 1.988
Empresa: T.C. S.A.

MAPA TOPOGRAFICO DE NAVARRA
ESCALA 1:50.000
0 50 0 100 200 300 400 500m
Equidistancia de las curvas de nivel 5 metros
Proyección U.T.M. Elipsoide de Hayford
Altitudes referidas al nivel medio del mar en Alicante
Dirección y Control: Servicio de Obras Públicas-Cartografía

VERTICES	Coordenadas:			PUNTOS DE APOYO	Coordenadas:		
	X	Y	Z		X	Y	Z
Cascante	609.500,00	4.650.732,00	354,00	243	609.965,29	4.648.621,05	371,95
S. Antonio	609.314,50	4.650.733,66	408,68	394	611.924,14	4.649.887,02	364,82
				414	609.919,55	4.649.982,38	358,98
				433	609.004,07	4.650.587,25	395,33

HOJA 320 (1-5)

