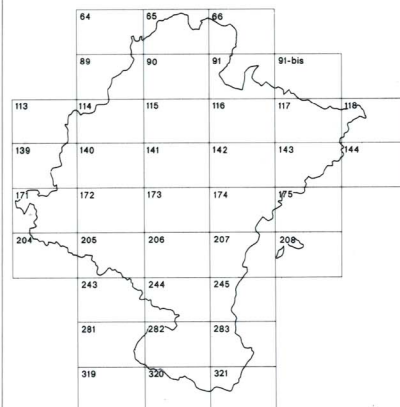




DEPARTAMENTO DE OBRAS PÚBLICAS
TRANSPORTES Y COMUNICACIONES
SERVICIO DE OBRAS PÚBLICAS

CARTOGRAFIA



DIVISION DEL TERRITORIO EN HOJAS 1:50.000

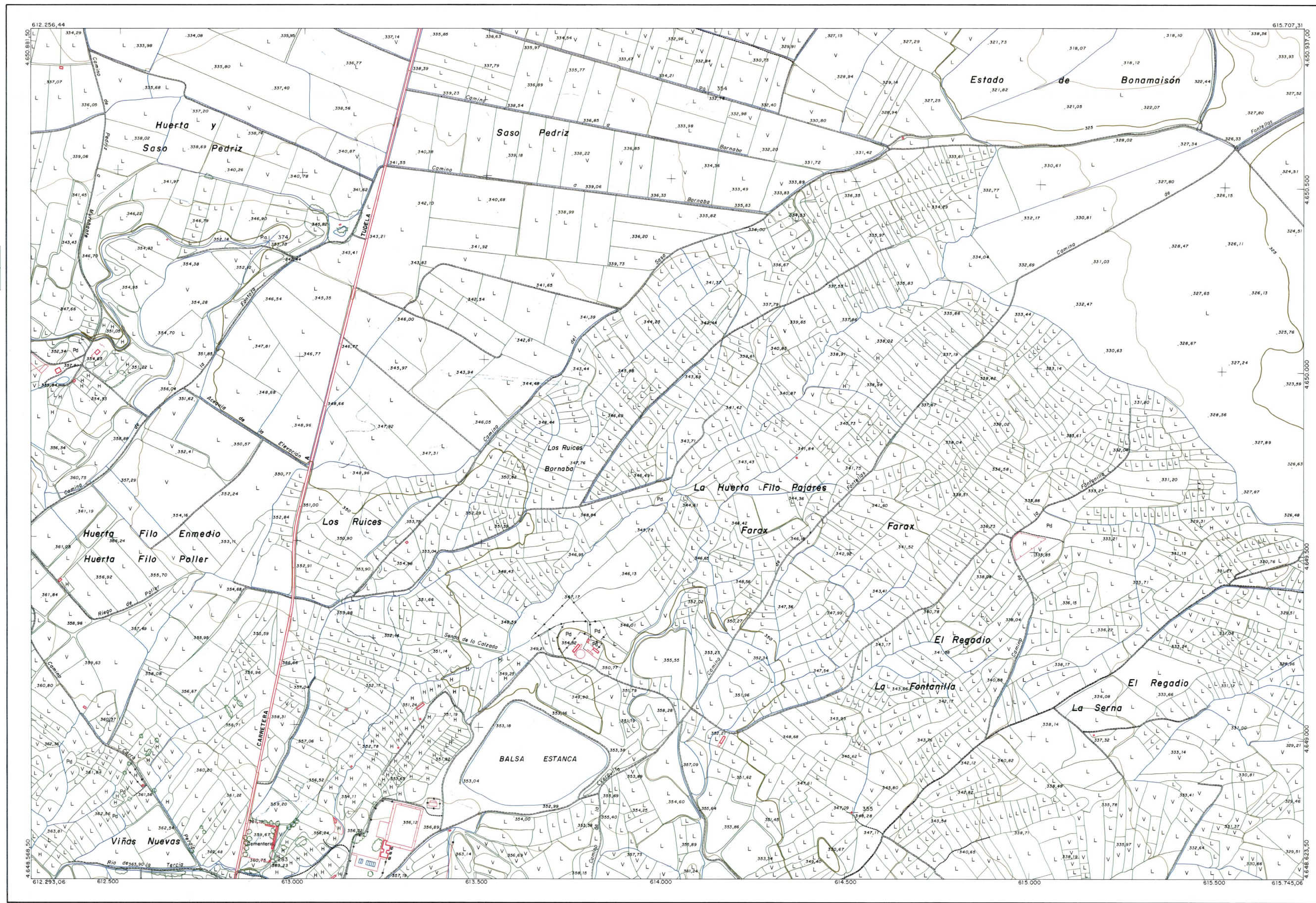
SIGNOS CONVENCIONALES

- Autopista-Autovía
- Carretera nacional-Hito kilométrico.
- Carretera comarcal.
- Carretera local.
- Carretera en construcción.
- Pista.
- Camino.
- Senda.
- Cañada.
- Ferrocarril electrificado.
- Ferrocarril vía doble.
- Ferrocarril vía única.
- Línea eléctrica alta tensión.
- Línea eléctrica baja tensión.
- Línea telefónica.
- Línea telegráfica.
- Muro, pared o tapa.
- Alambrada.
- Empalizada.
- Edificio público-Edificio privado.
- Edificio en construcción-Ruinas.
- Vértice O.S.-Vértice O.I.-Punto de apoyo.
- Torre metálica-Poste-Farola-Transformador.
- Señales de nivelación-NAP.NT. cueva.
- Límite de nación.
- Límite de comunidad autónoma.
- Límite de término municipal.
- Límite de cultivo.
- Río de corriente permanente.
- Arroyo o regato permanente.
- Canal.
- Acequia.
- Conducción subterránea.
- Pozo-Balsa-Fuente-Depósito-Piscina.
- Jardín-Arbol-Seto.
- Curvas de nivel-Curvas de depresión-Altitud
- Trinchera-Desmonte o terraplén.
- Terreno abancalado.

1:50.000 1:5.000
320 (1-6) ABLITAS

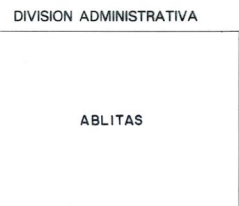
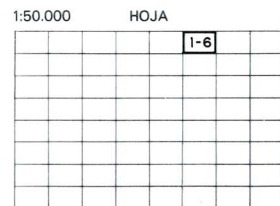
COMUNIDAD FORAL DE NAVARRA

320 (1-6)



HOJA 320 (1-6)

HOJA 320 (1-6)



INFORMACION COMPLEMENTARIA
VUELO
Escala: 1:18.000
Fecha: JUNIO 1987
Empresa: AZIMUT S.A.
RESTITUCION
Instrumento: B C I
Fecha: ABRIL 1988
Empresa: T. C. S.A.

MAPA TOPOGRAFICO DE NAVARRA
ESCALA 1:50.000
0 50 0 100 200 300 400 500m.
Equadición de las curvas de nivel 5 metros
Proyección U.T.M. Elipsoide de Hayford
Altitudes referidas al nivel medio del mar en Alicante
Dirección y Control: Servicio de Obras Públicas-Cartografía

INFRAESTRUCTURA GEODESICA Y TOPOGRAFICA

VERTICES	Coordenadas:			PUNTOS DE APOYO	Coordenadas:		
	X	Y	Z		X	Y	Z
283	612.941,19	4.648.624,15	363,23	374	612.914,43	4.650.312,28	353,73
354	614.094,87	4.650.736,11	332,76				
355	614.518,61	4.648.784,81	348,28				

