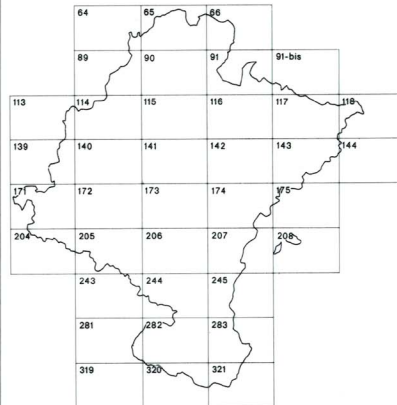




DEPARTAMENTO DE OBRAS PÚBLICAS  
TRANSPORTES Y COMUNICACIONES  
SERVICIO DE OBRAS PÚBLICAS

CARTOGRAFIA



DIVISION DEL TERRITORIO EN HOJAS 1:50.000

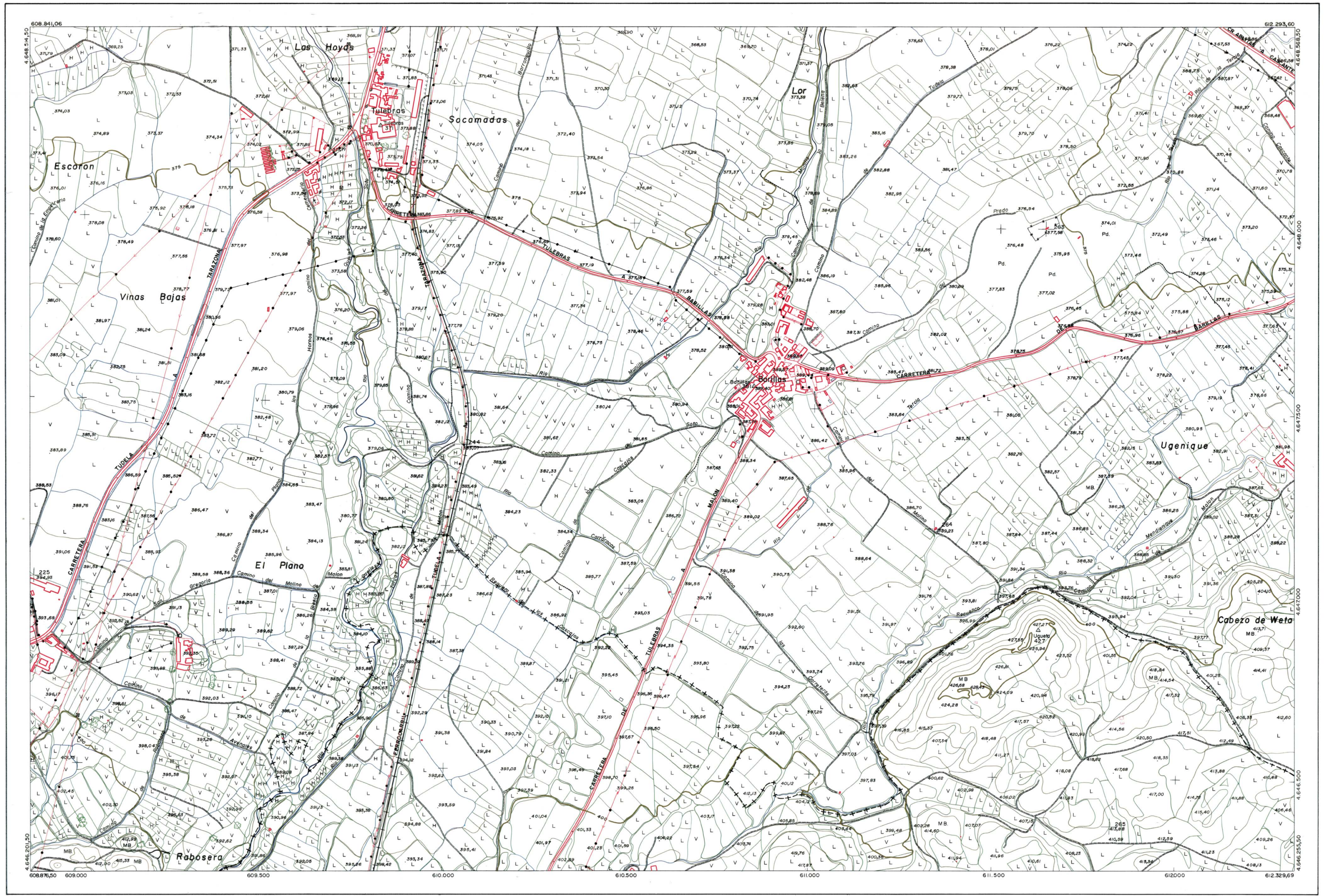
SIGNOS CONVENCIONALES

- Autopista-Autovía
- Carretera nacional-Hito kilométrico
- Carretera comarcal
- Carretera local
- Carretera en construcción
- Pista
- Camino
- Senda
- Cañada
- Ferrocarril electrificado
- Ferrocarril vía doble
- Ferrocarril vía única
- Línea eléctrica alta tensión
- Línea eléctrica baja tensión
- Línea telefónica
- Línea telegráfica
- Muro,pared o tapia
- Alambrada
- Empalizada
- Edificio público-Edificio privado
- Edificio en construcción-Ruinas
- Vértice O.S.-Vértice O.I.-Punto de apoyo
- Torre metálica-Poste-Farola-Transformador
- Señales de nivelación-NAP. NT. cueva
- Límite de nación
- Límite de comunidad autónoma
- Límite de término municipal
- Límite de cultivo
- Río de corriente permanente
- Arroyo o regato permanente
- Canal
- Acequia
- Conducción subterránea
- Pozo-Balsa-Fuente-Depósito-Piscina
- Jardín-Arbol-Seto
- Curvas de nivel-Curvas de depresión-Altitud
- Trinchera-Desmonte o terraplén
- Terreno abancalado

1:50.000 1:5.000  
**320 (2-5) TULEBRAS BARILLAS**

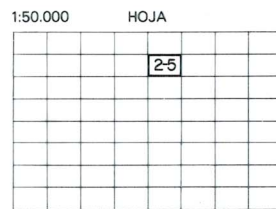
COMUNIDAD FORAL DE NAVARRA

320(2-5)



HOJA 320 (2-5)

**HOJA 320 (2-5)**



INFORMACION COMPLEMENTARIA  
VUELO  
Escala: 1:18.000  
Fecha: JUNIO 1.987  
Empresa: AZIMUT S.A.  
RESTITUCION  
Instrumento: B C 1  
Fecha: ABRIL 1988  
Empresa: T. C. S.A.

MAPA TOPOGRAFICO DE NAVARRA  
ESCALA 1:50.000  
0 50 0 100 200 300 400 500m.  
Equidistancia de las curvas de nivel 5 metros  
Proyección U.T.M. Elipsoide de Hayford  
Altitudes referidas al nivel medio del mar en Alicante  
Dirección y Control: Servicio de Obras Públicas-Cartografía

INFRAESTRUCTURA GEODESICA Y TOPOGRAFICA

VERTICES	Coordenadas:			PUNTOS DE APOYO	Coordenadas:		
	X	Y	Z		X	Y	Z
Borillas Top.	610.835	4.647.561	391	225	608.874,42	4.647.010,97	394,93
Tulebras Top.	609.803	4.648.260	371	244	610.037,45	4.647.387,45	389,01
Ugeto	611.618	4.646.905	427	263	611.625,17	4.648.001,08	375,58
				264	611.330,64	4.647.176,14	389,23
				265	611.821,23	4.646.368,54	413,00

