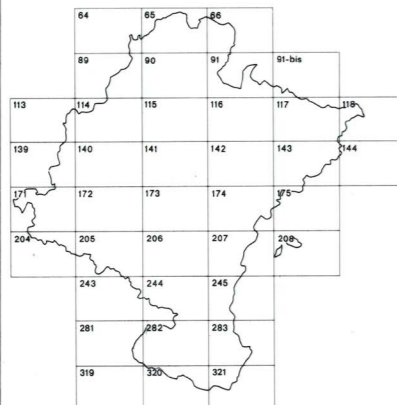




DEPARTAMENTO DE OBRAS PUBLICAS
TRANSPORTES Y COMUNICACIONES
SERVICIO DE OBRAS PUBLICAS

CARTOGRAFIA



DIVISION DEL TERRITORIO EN HOJAS 1:50.000

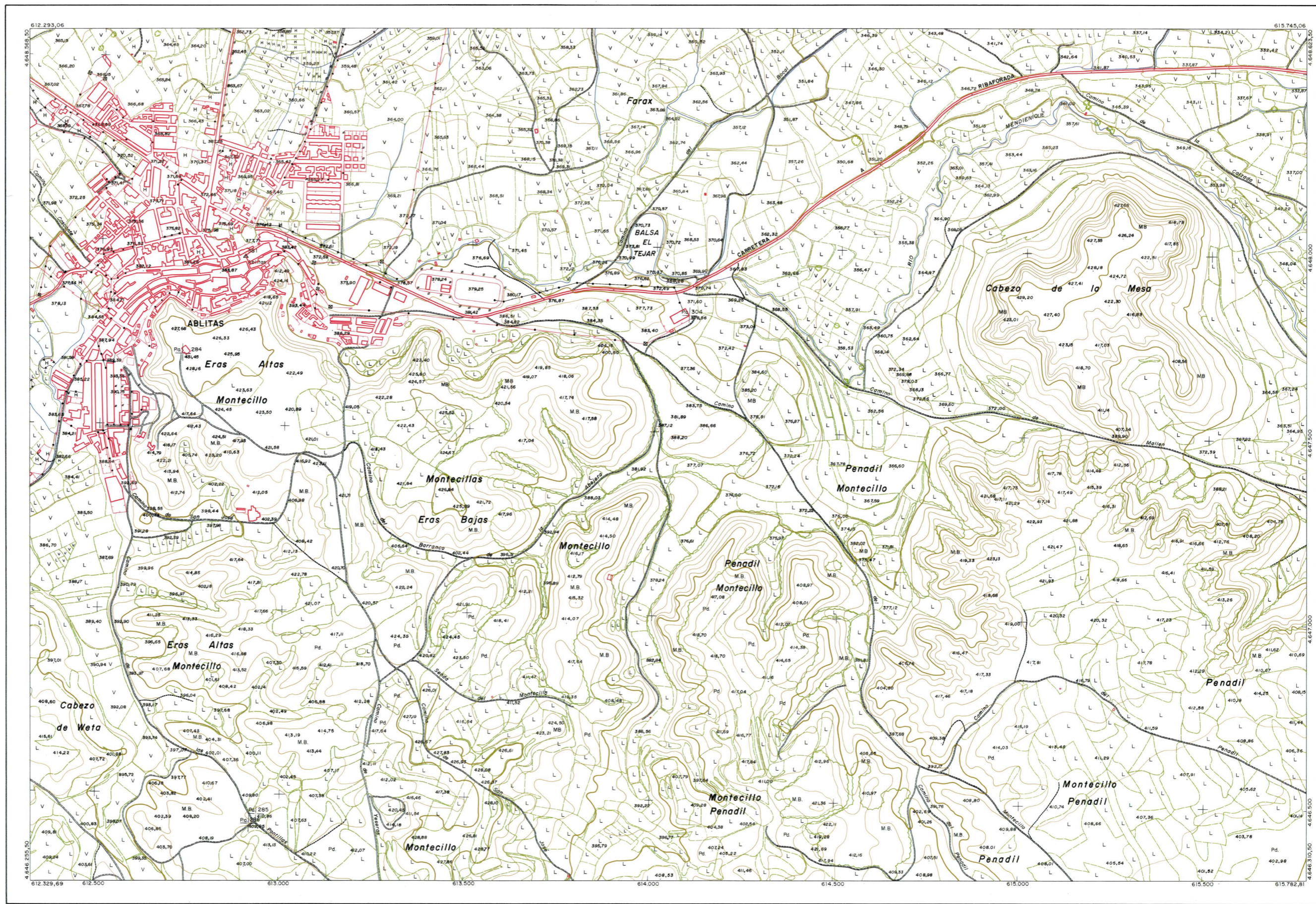
SIGNOS CONVENCIONALES

- Autopista-Autovía
- Carretera nacional-Hito kilométrico
- Carretera comarcal
- Carretera local
- Carretera en construcción
- Pista
- Camino
- Senda
- Cañada
- Ferrocarril electrificado
- Ferrocarril vía doble
- Ferrocarril vía única
- Línea eléctrica alta tensión
- Línea eléctrica baja tensión
- Línea telefónica
- Línea telegráfica
- Muro,pared o tapia
- Alambrada
- Empalizada
- Edificio público-Edificio privado
- Edificio en construcción-Ruinas
- Vértice O.S.-Vértice O.I.-Punto de apoyo
- Torre metálica-Poste-Farola-Transformador
- Señales de nivelación-NAP-NT. cuestas
- Límite de nación
- Límite de comunidad autónoma
- Límite de término municipal
- Límite de cultivo
- Río de corriente permanente
- Arroyo o regato permanente
- Canal
- Acequia
- Conducción subterráneas
- Pozo-Balsa-Fuente-Deposito-Piscina
- Jardín-Arbol-Seto
- Curvas de nivel-Curvas de depresión-Altitud
- Trinchera-Desmote o terraplén
- Terreno abancalado

1:50.000 1:5.000
320 (2-6) ABLITAS

COMUNIDAD FORAL DE NAVARRA

320(1-5)	320(1-6)	320(1-7)
320(2-5)	320(2-6)	320(2-7)
320(3-5)	320(3-6)	320(3-7)



HOJA 320 (2-6)

HOJA 320 (2-6)

1:50.000	HOJA 320
2-1	2-6
2-7	2-7

DIVISION ADMINISTRATIVA

ABLITAS

INFORMACION COMPLEMENTARIA

VUELO
Escala: 1:18.000
Fecha: JUNIO 1987
Empresa: AZIMUT S.A.

RESTITUCION
Instrumento: B C 1
Fecha: ABRIL 1988
Empresa: T. C. S. A.

MAPA TOPOGRAFICO DE NAVARRA

ESCALA 1:5.000



Equidistancia de las curvas de nivel 5 metros
Proyección U.T.M. Elipsoide de Hayford
Altitudes referidas al nivel medio del mar en Alicante

Dirección y Control: Servicio de Obras Públicas-Cartografía

INFRAESTRUCTURA GEODESICA Y TOPOGRAFICA

VERTICES	Coordenadas:			PUNTOS DE APOYO	Coordenadas:		
	X	Y	Z		X	Y	Z
Abilitas	612.886	4.647.957	381	284	612.721,62	4.647.692,68	431,45
				285	612.937,01	4.646.446,03	410,86
				286	612.917,83	4.646.420,00	409,95
				304	614.089,20	4.647.816,13	378,56

