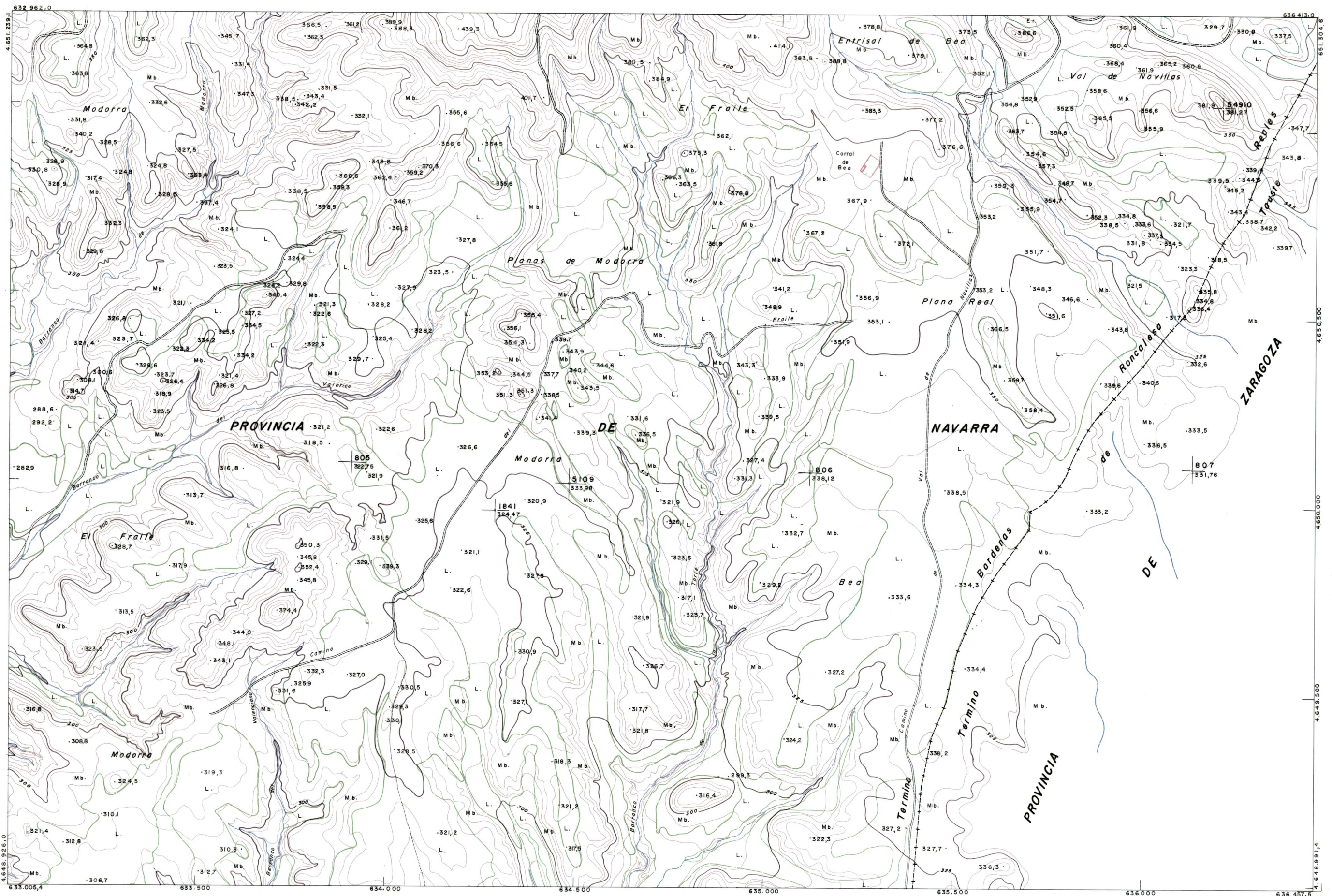


DIPUTACION
FORAL
DE
NAVARRA

1:50.000	1:5.000	MODORRA
321	(1-4)	

283(8-3)	283(8-4)	283(8-5)
321(1-3)	321(1-4)	.
321(2-3)	321(2-4)	.



321(1-4)	TAMANO	
	SECCION	
1:5.000	DEVIACION	
	DESTINO	
	SALIDA	
	DEVIACION	
	DESTINO	
	SALIDA	
	COPIAS	
	FECHA	
	COPIAS	
	FECHA	

PLANO TOPOGRAFICO DE NAVARRA		Trabajos geodésicos efectuados por el I.G.C.	Fecha del vuelo
ESCALA 1:5.000		Volado, restituído y dibujado por T.F.A. S.A.	26-9-70
EQUIDISTANCIA 5 M.		Trabajos complementarios y control: Dirección	Fecha del plano
PROYECCION U.T.M.		de O. Públicas - S. Cartográfico de Navarra.	
Altitudes referidas al nivel medio del mar en Alicante			

321(1-4)