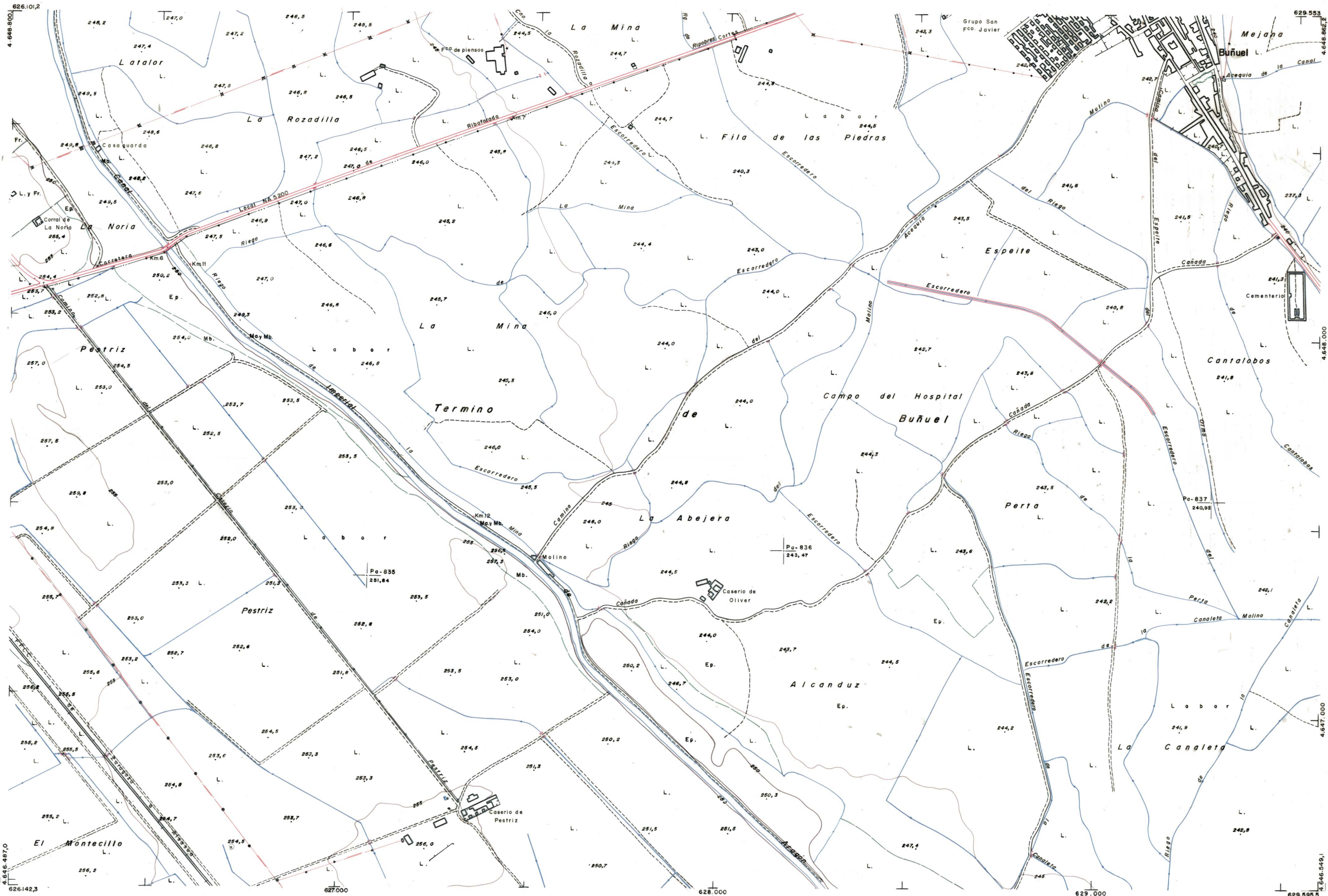




DIPUTACION FORAL DE NAVARRA

1:50.000 1:5.000
321 (2-2) PESTRIZ

321(1-1)	321(1-2)	321(1-3)
321(2-1)	321(2-2)	321(2-3)
321(3-1)	321(3-2)	321(3-3)



321(2-2)	TAMANO	
	SECCION	
1:5.000	REVOLUC	
	DESTINO	
	SALIDA	
	REVOLUC	
	DESTINO	
	SALIDA	
	COPAL	
	FECHA	
	COPAL	
	FECHA	

PLANO TOPOGRAFICO DE NAVARRA
 ESCALA 1:5.000
 EQUIDISTANCIA 5 M.
 PROYECCION U.T.M.
 Altitudes referidas al nivel del mar en Alicante

Trabajos geodésicos efectuados por el I.G.C.
 Volado, restituído y dibujado por T.F.A. S.A.
 Trabajos complementarios y control: Dirección de O. Públicas - S. Cartográfico de Navarra.

Fecha del vuelo 26-9-70
 Fecha del plano

321 (2-2)