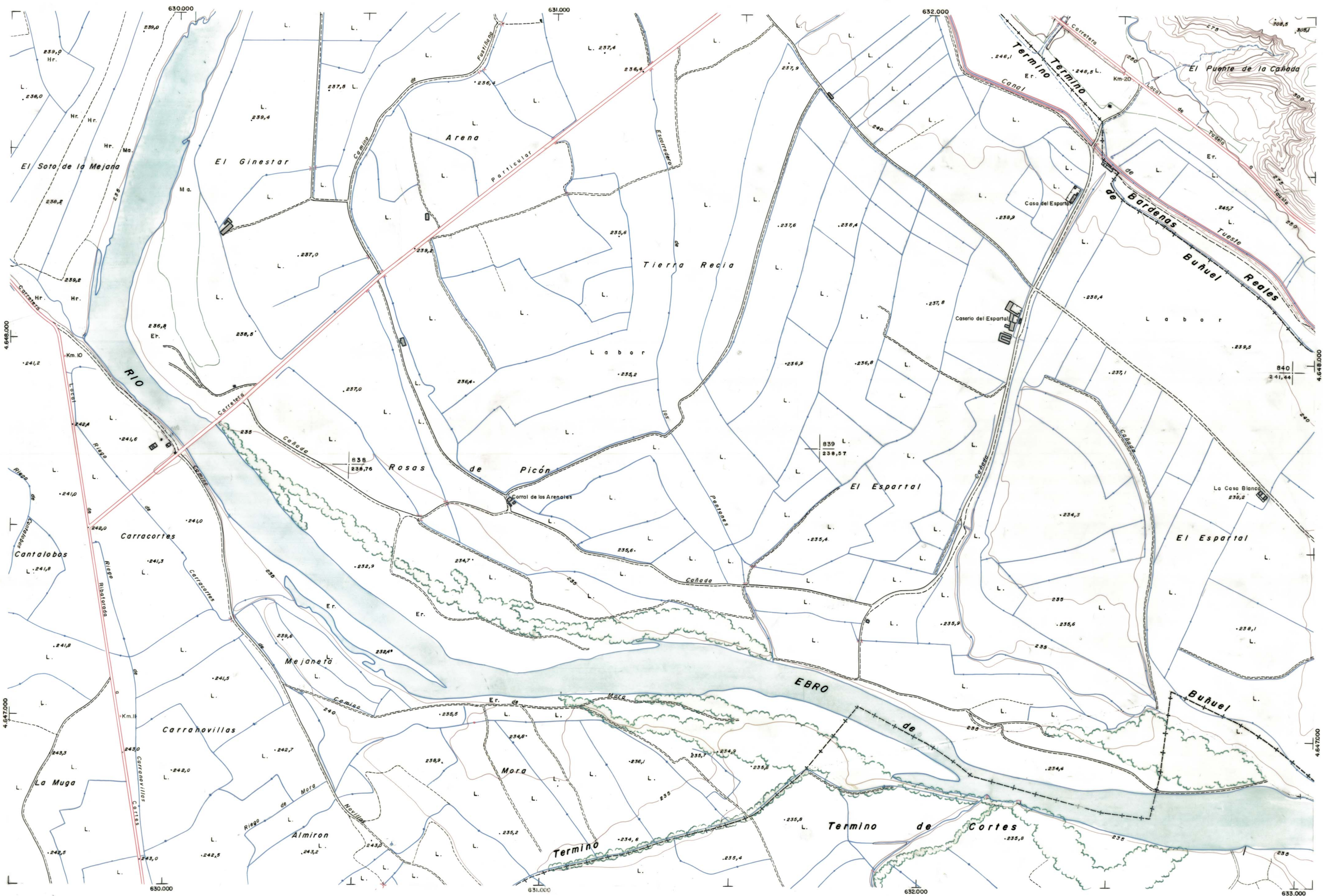




DIPUTACION
FORAL
DE
NAVARRA

1:50.000 1:5.000
321 (2-3) EL ESPARTAL

321(1-2)	321(1-3)	321(1-4)
321(2-2)	321(2-3)	321(2-4)
321(3-2)	321(3-3)	321(3-4)



321 (2-3)		TAMANO	
		SECCION	
1:5.000	DEPARTAMENTO		
	PROVINCIA		
	MUNICIPIO		
	TERMINO		
	SECCION		
	DEPARTAMENTO		
	PROVINCIA		
	MUNICIPIO		
	TERMINO		
	SECCION		

PLANO TOPOGRAFICO DE NAVARRA
 ESCALA 1:5.000
 EQUIDISTANCIA 5 M.
 PROYECCION U.T.M.
 Altitudes referidas al nivel medio del mar en Alicante

Trabajos geodésicos efectuados por el I.G.C.
 Volado, restituido y dibujado por T.F.A., S.A.
 Trabajos complementarios y control: Dirección de O. Públicas - S. Cartográfico de Navarra.

Fecha del vuelo _____
 Fecha del plano _____

321 (2-3)