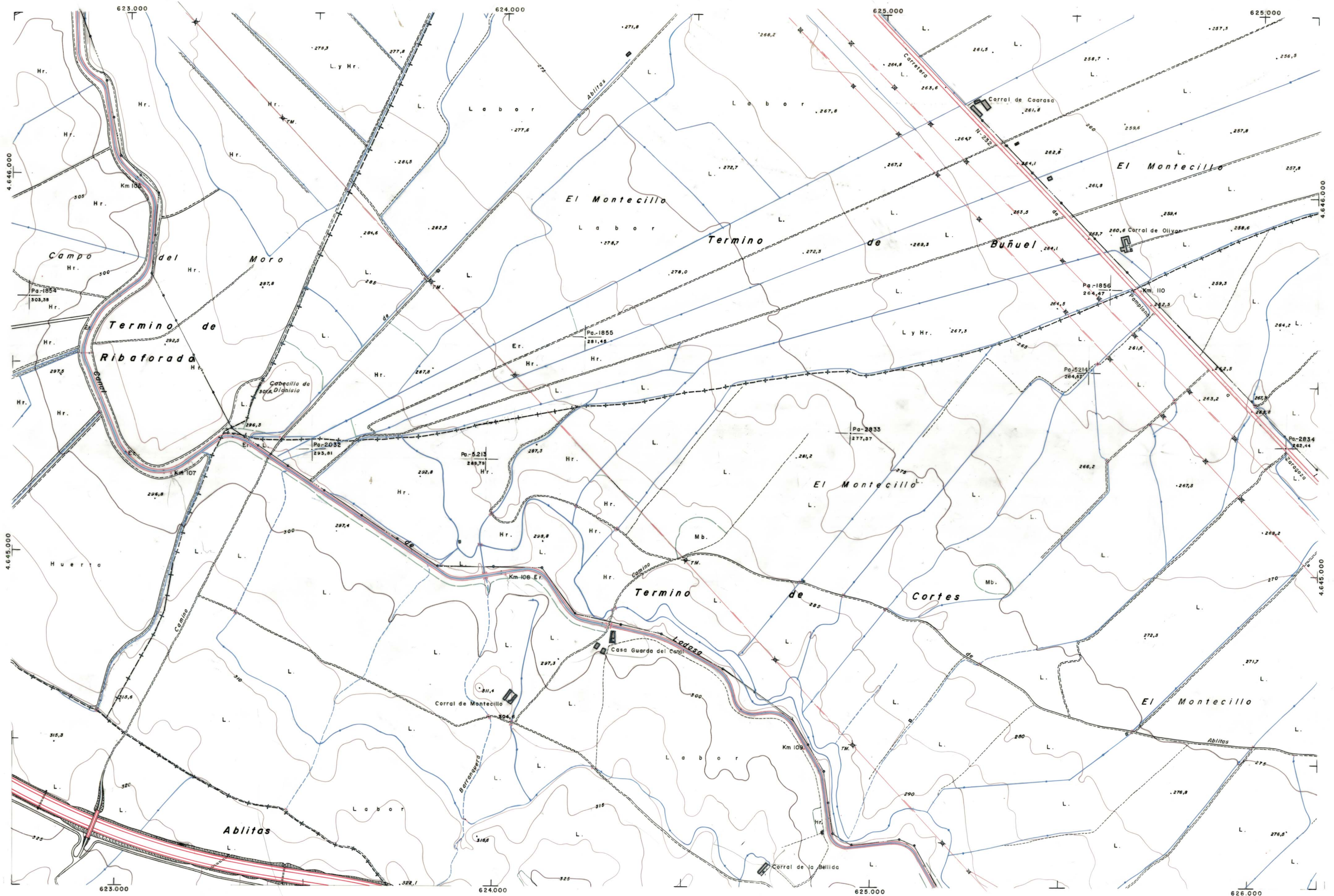


DIPUTACION
FORAL
DE
NAVARRA

1:50.000	1:5.000	MONTECILLO
321	(3-1)	

320(2-8)	321(2-1)	321(2-2)
320(3-8)	321(3-1)	321(3-2)
320(4-8)	321(4-1)	321(4-2)



321 (3-1)	TAMANO	
	SECCION	
1:5.000	DEVOLUCION	
	DESTINO	
	SALIDA	
	DEVOLUCION	
	DESTINO	
	SALIDA	
	COPIAS	
	FECHA	
	COPIAS	
	FECHA	
	COPIAS	
	FECHA	

PLANO TOPOGRAFICO DE NAVARRA		Trabajos geodésicos efectuados por el I.G.C.	Fecha del vuelo
ESCALA 1:5.000		Volado, restituído y dibujado por T.F.A. S.A.	
EQUIDISTANCIA 5 M.		Trabajos complementarios y control: Dirección	Fecha del plano
PROYECCION U.T.M.		de O. Públicas - S. Cartográfico de Navarra.	
Altitudes referidas al nivel medio del mar en Alicante			

321 (3-1)