



DIPUTACION
FORAL
DE
NAVARRA

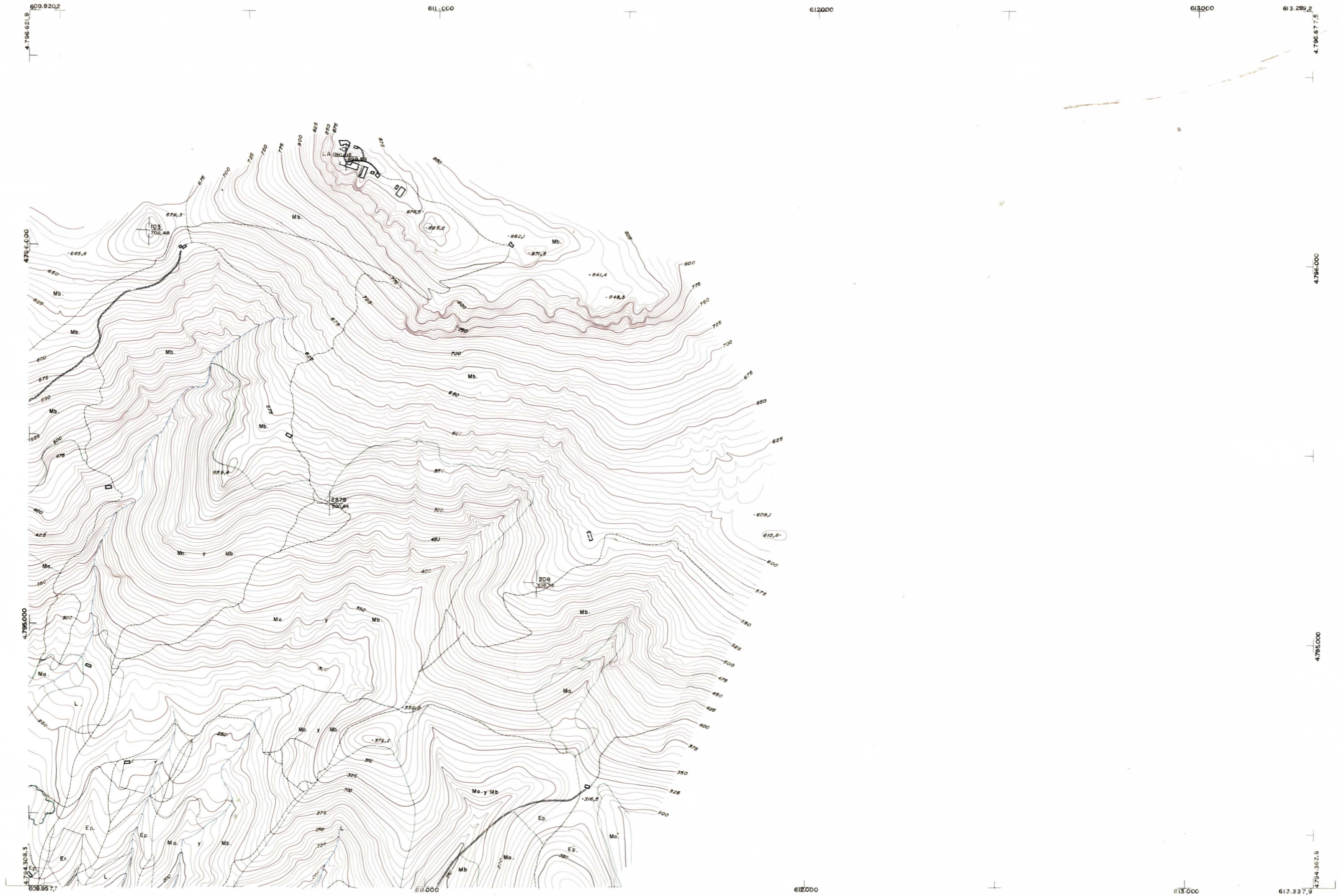
1:50.000	1:5.000	
65	(2-6)	

65(1-5)	65(1-6)	65(1-7)
65(2-5)	65(2-6)	65(2-7)
65(3-5)	65(3-6)	65(3-7)

65(2-6)

FECHA	COPIAS	FECHA	COPIAS	SALIDA	DESTINO	DEVOLUCION	SALIDA	DESTINO	DEVOLUCION	SECCION	TAMANO

1:5.000



PLANO TOPOGRAFICO DE NAVARRA		Trabajos geodésicos efectuados por el I.G.C.		Fecha del vuelo	
ESCALA 1:5.000		Volado, restituído y dibujado por T.F.A. S.A.		26 - 9 - 70	
EQUIDISTANCIA 5 M.		Trabajos complementarios y control: Dirección		Fecha del plano	
PROYECCION U.T.M.		de O. Públicas - S. Cartográfico de Navarra.			
Altitudes referidas al nivel medio del mar en Alicante					

65 (2-6)