



DIPUTACION FORAL DE NAVARRA

1:50.000	1:5.000	
65	(4-2)	

65(3-2)	65(3-3)
65(4-2)	65(4-3)
65(5-1)	65(5-2) 65(5-3)

4.791.786,2
584.469,6

597.000

598.000

599.000

599.851,0

4.791.000

4.791.000

4.791.000

4.790.000

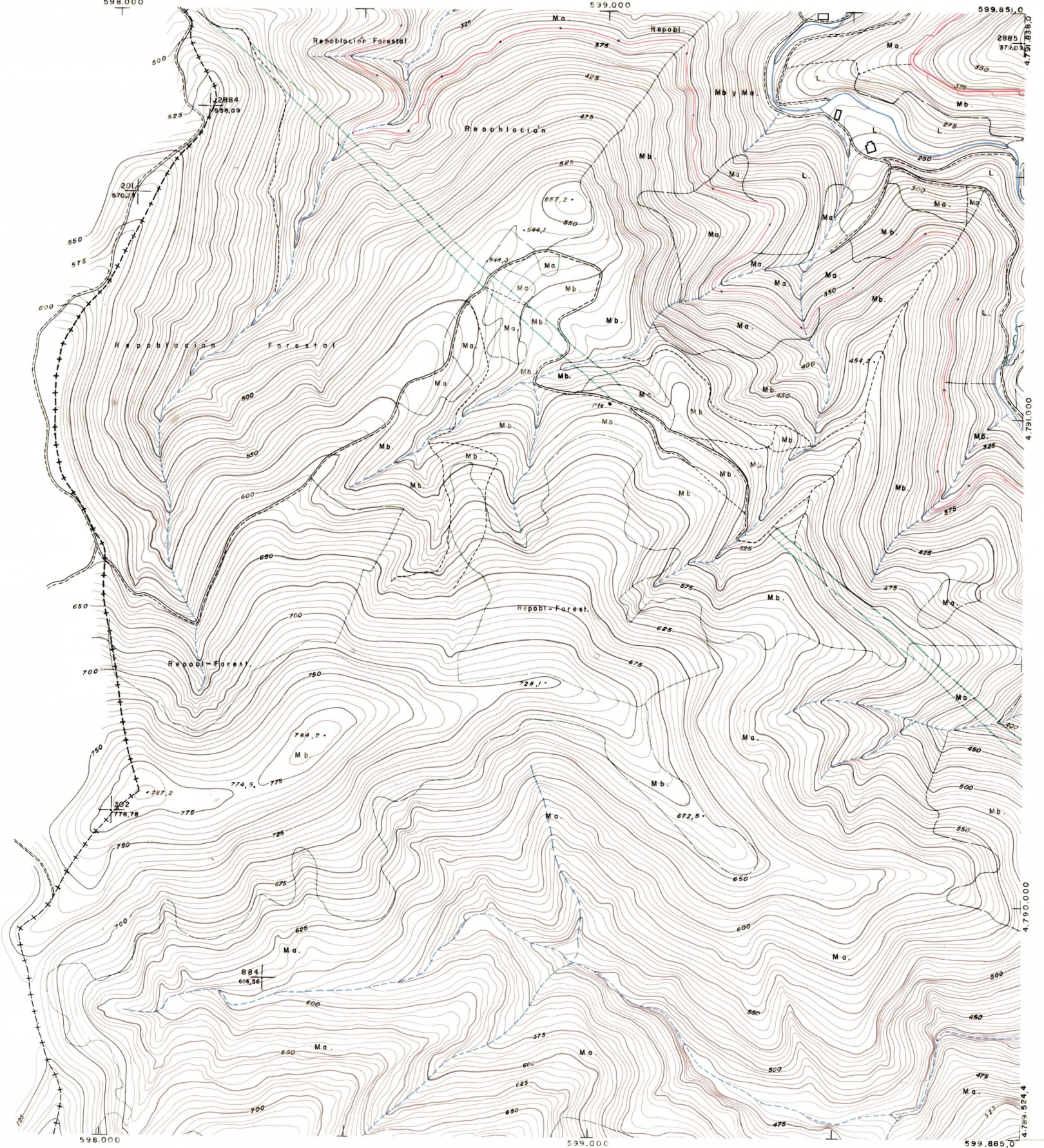
4.789.475,6
596.502,5

597.000

598.000

599.000

599.885,0



PLANO TOPOGRAFICO DE NAVARRA
ESCALA 1:5.000
EQUIDISTANCIA 5 M.
PROYECCION U.T.M.
Altitudes referidas al nivel medio del mar en Alicante

Trabajos geodésicos efectuados por el I.G.C.
Volado, restituido y dibujado por T.F.A. S.A.
Trabajos complementarios y control: Dirección de O. Públicas - S. Cartográfico de Navarra.

Fecha del vuelo 26 - 9 - 70
Fecha del plano

65 (4-2)

1:5.000	FECHA	COPIAS	ESTABLECIMIENTO LINEAL - APARTADO 88 - ORDINA			
	FECHA	COPIAS				
65(4-2)	DEVOLUC.	DESTINO	SALIDA	DESTINO	DEVOLUC.	SALIDA
	DEVOLUC.	DESTINO	SALIDA	DESTINO	DEVOLUC.	SALIDA