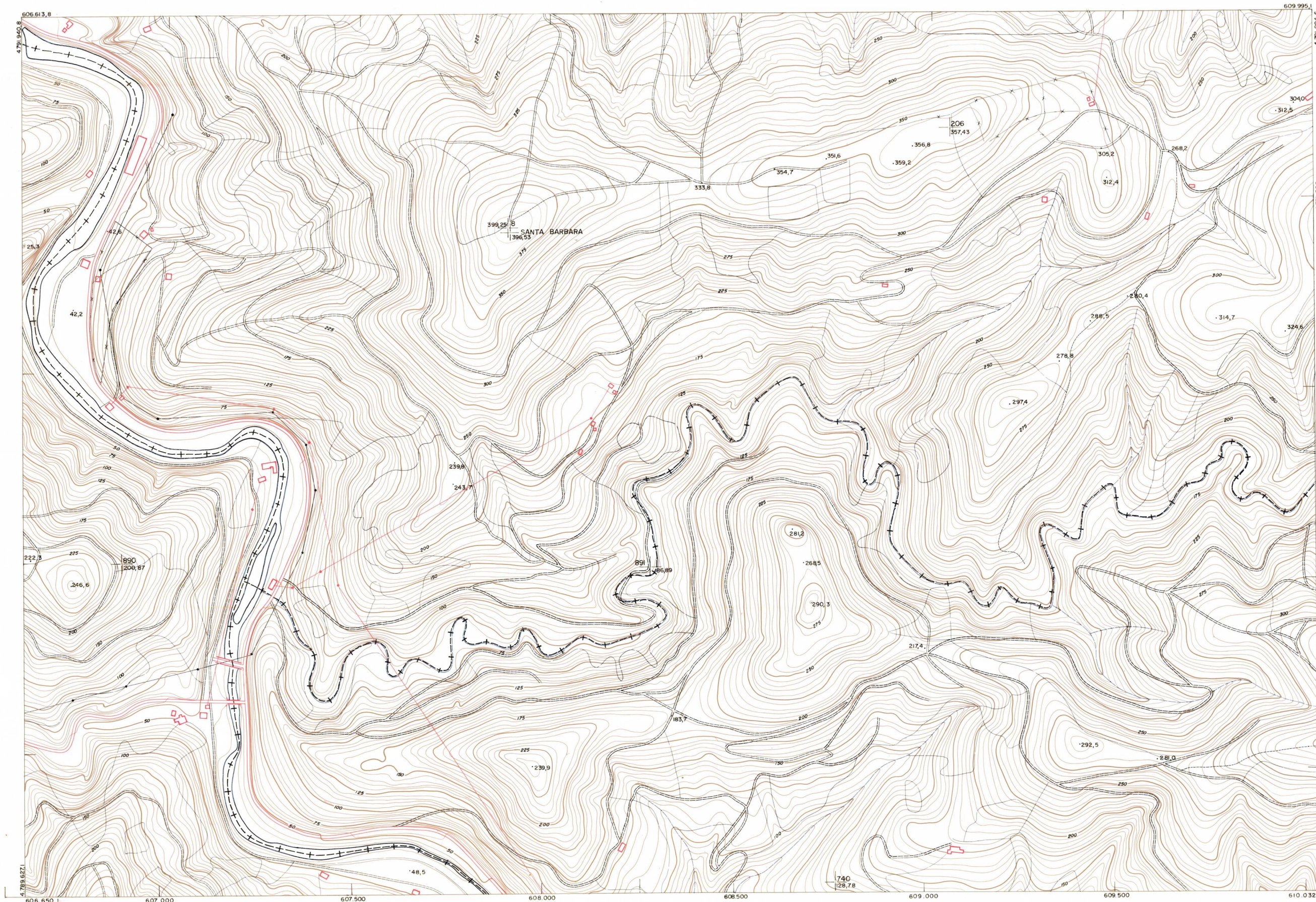


DIPUTACION
FORAL
DE
NAVARRA

1:50.000	1:5.000	
65	(4-5)	

65(3-4)	65(3-5)	65(3-6)
65(4-4)	65(4-5)	65(4-6)
65(5-4)	65(5-5)	65(5-6)



65(4-5)
1.990

1:5.000

FECHA	COPIAS	FECHA	COPIAS	SALIDA	DESTINO	DE VOLUC	SALIDA	DESTINO	REVOLUC	SECCION	AMARCO

PLANO TOPOGRAFICO DE NAVARRA	Trabajos topográficos efectuados por el I.G.C.	Fecha del vuelo
SCALA 1:5.000	Valido, restituido y dibujado por T.F.A. S.A.	26-9-90
EQUIDISTANCIA 5 M.	Trabajos complementarios y control: Dirección	plano
PROYECCION U.T.M.	de O. Públicas - S. Cartográfico de Navarra.	
Altitudes referidas al nivel medio del mar en Alicante		

65 (4-5)