

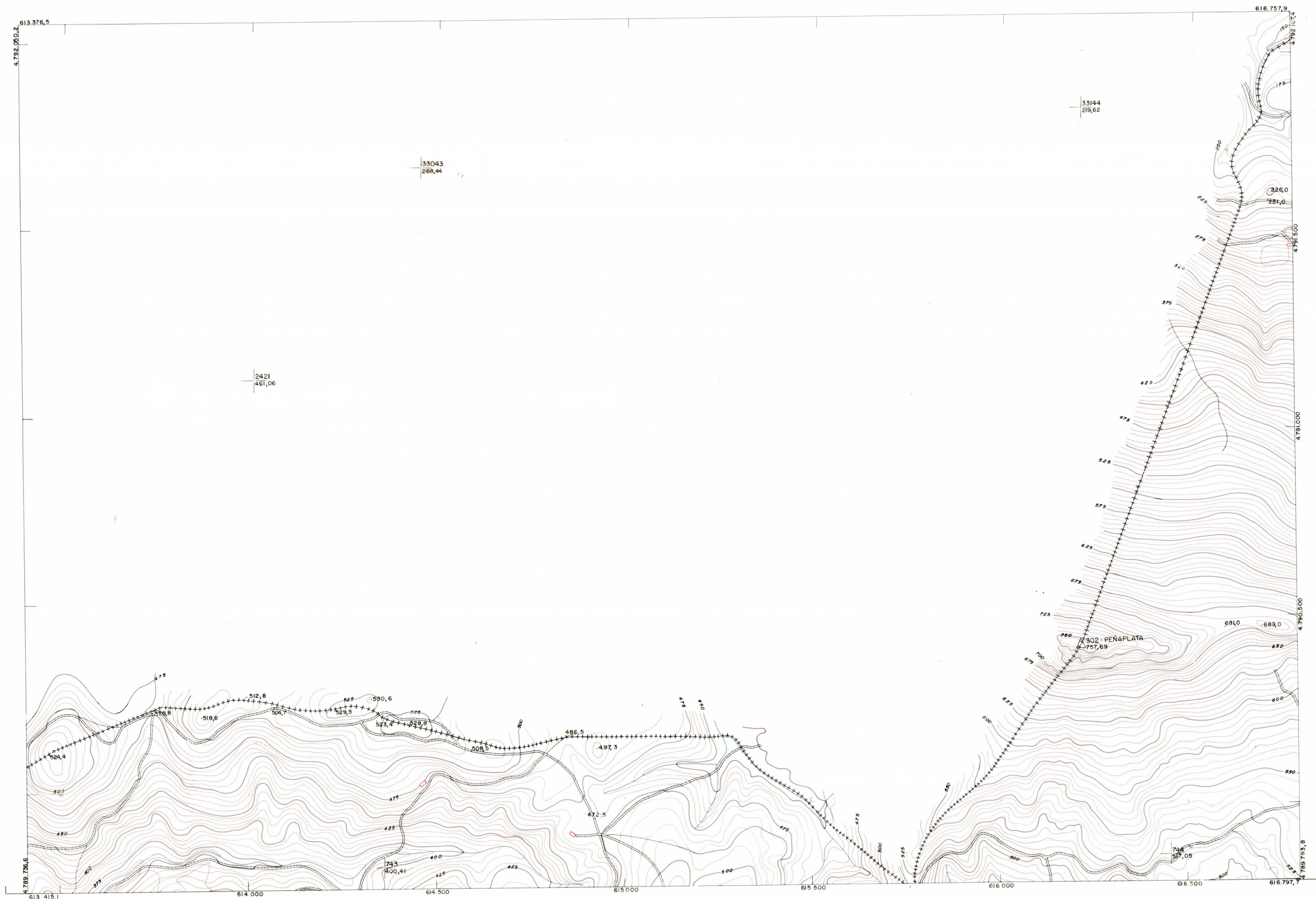


DIPUTACION
FORAL
DE
NAVARRA

| | | |
|----------|---------|--|
| 1:50.000 | 1:5.000 | |
| 65 | (4-7) | |

| | | |
|---------|---------|---------|
| 65(3-6) | 65(3-7) | 65(3-8) |
| 65(4-6) | 65(4-7) | 65(4-8) |
| 65(5-6) | 65(5-7) | 65(5-8) |

| | | | | | |
|---------|----------|---------|----------|---------|----------|
| 1:5.000 | | 65(4-7) | | | |
| | | FECHA | COPIAS | FECHA | COPIAS |
| DESTINO | DE VOLUC | DESTINO | DE VOLUC | DESTINO | DE VOLUC |
| SALIDA | | SALIDA | | SALIDA | |
| SECCION | | SECCION | | SECCION | |
| TAMANO | | TAMANO | | TAMANO | |



| | | |
|---|---|-----------------|
| PLANO TOPOGRAFICO DE NAVARRA | Trabajos geodésicos efectuados por el I.G.C. | Fecha del vuelo |
| ESCALA 1:5.000 | Volado, restituído y dibujado por T.F.A. S.A. | 26 - 9 - 70 |
| EQUIDISTANCIA 5 M. | Trabajos complementarios y control: Dirección | Fecha del plano |
| PROYECCION U.T.M. | de O. Públicas - S. Cartográfico de Navarra. | |
| Altitudes referida al nivel medio del mar en Alicante | | |

65(4-7)