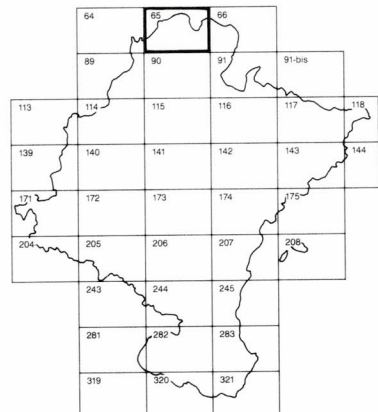


DEPARTAMENTO DE OBRAS PUBLICAS
TRANSPORTES Y COMUNICACIONES
SERVICIO DE OBRAS PUBLICAS



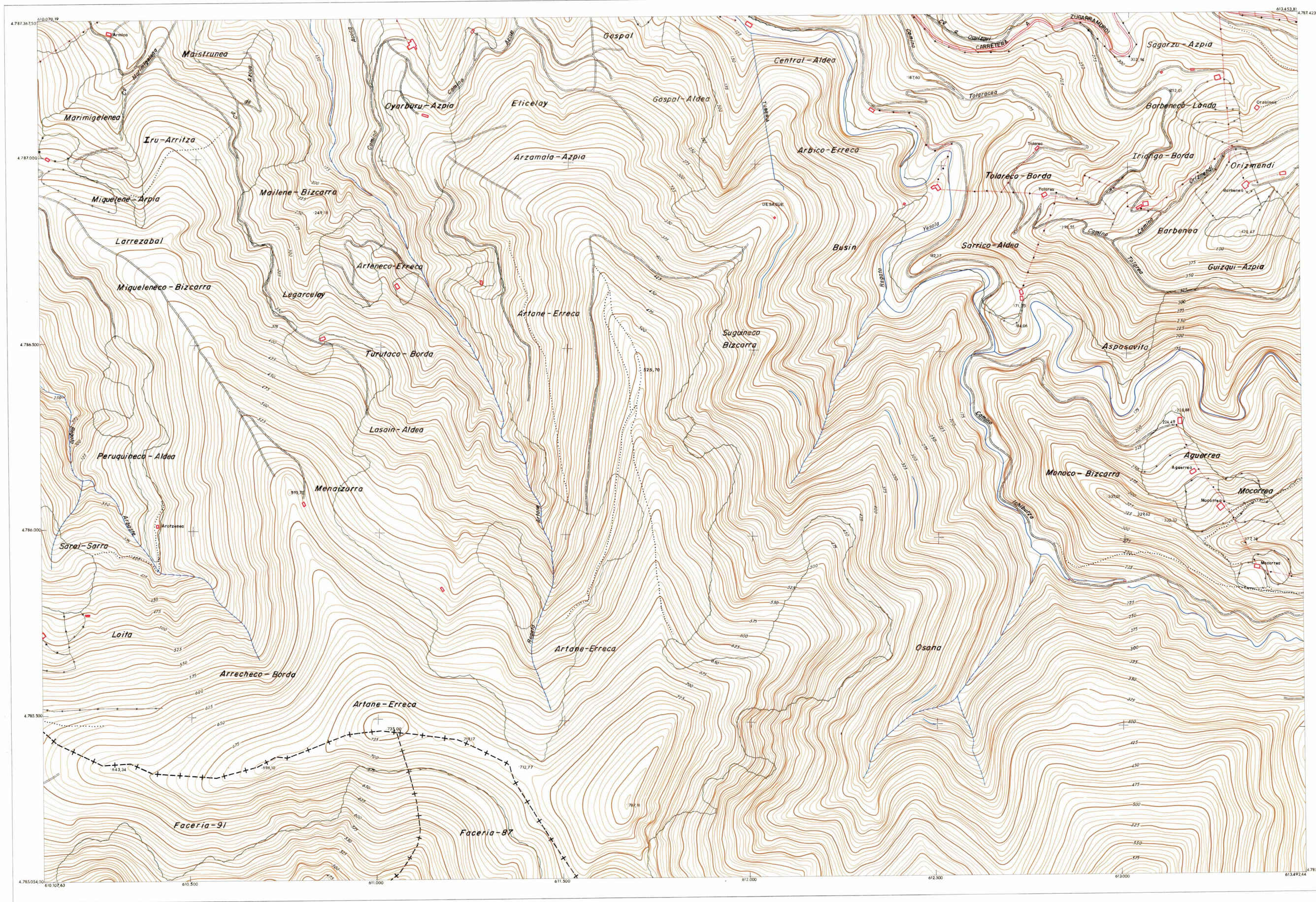
DIVISION DEL TERRITORIO EN HOJAS 1:50.000

HOJA 65 (6-6)

1:50.000	1:5.000	AZKUA
65	6-6	

COMUNIDAD FORAL DE NAVARRA

65 (5-5)	65 (5-6)	65 (5-7)
65 (6-5)	65 (6-6)	65 (6-7)
65 (7-5)	65 (7-6)	65 (7-7)



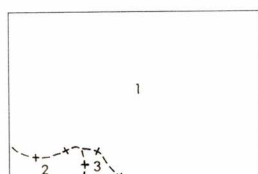
- SIGNOS CONVENCIONALES**
- Autopista - Autovía.
 - Red de interés general.
 - Red de interés de la Comunidad Foral.
 - Red comarcal.
 - Red local.
 - Camino pavimentado.
 - Camino sin pavimentar.
 - Senda - Cañada.
 - Ferrocarril vía electrificada.
 - Ferrocarril vía doble.
 - Ferrocarril vía única.
 - Línea eléctrica.
 - Línea telefónica.
 - Línea telegráfica.
 - Edificio en ruinas.
 - Torne metálica - Apoyo de hormigón.
 - Tapia y alambrada.
 - Vértice geodésico de 1º orden.
 - Vértice geodésico de orden inferior - Topográfico.
 - Señal de nivelación.
 - Punto de apoyo.
 - Gasoducto.
 - Oleoducto.
 - Límite de nación.
 - Límite de comunidad autónoma.
 - Límite de término municipal.
 - Río.
 - Arroyo o regata.
 - Canal.
 - Acequia.
 - Conducción subterránea.
 - Pozo - Balsa - Fuente - Piscina.
 - Jardín - Arbol - Seto.
 - Curvas de nivel - Curvas de depresión - Altitud.
 - Desmonte o terraplén.
 - Terreno abancalado.

1:50.000 HOJA 65

1	2	3	4	5	6	7	8
1-1							1-8
2							
3							
4							
5							
6					6-6		
7							
8	8-1						8-8

HOJA 65(6-6)

DIVISION ADMINISTRATIVA



- 1. ECHALAR
- 2. SUMBILLA
- 3. FACERIA 87

INFORMACION COMPLEMENTARIA

VUELO
Escala:
Fecha:
Empresa:
RESTITUCION
Fecha:
Empresa:

MAPA TOPOGRAFICO DE NAVARRA

ESCALA 1:5.000



Equidistancia de las curvas de nivel 5 metros
Proyección U.T.M. Elipsoide de Hayford
Altitudes referidas al nivel medio del mar en Alicante

Dirección y Control: Sección de Servicios Técnicos
Negociado de Cartografía

INFRAESTRUCTURA GEODÉSICA Y TOPOGRÁFICA

VERTICES SEÑALES NIVELACION	Coordenadas:			PUNTOS DE APOYO	Coordenadas:		
	X	Y	Z		X	Y	Z
AZCUA	611.669,13	4.785.277,45	786,50				

