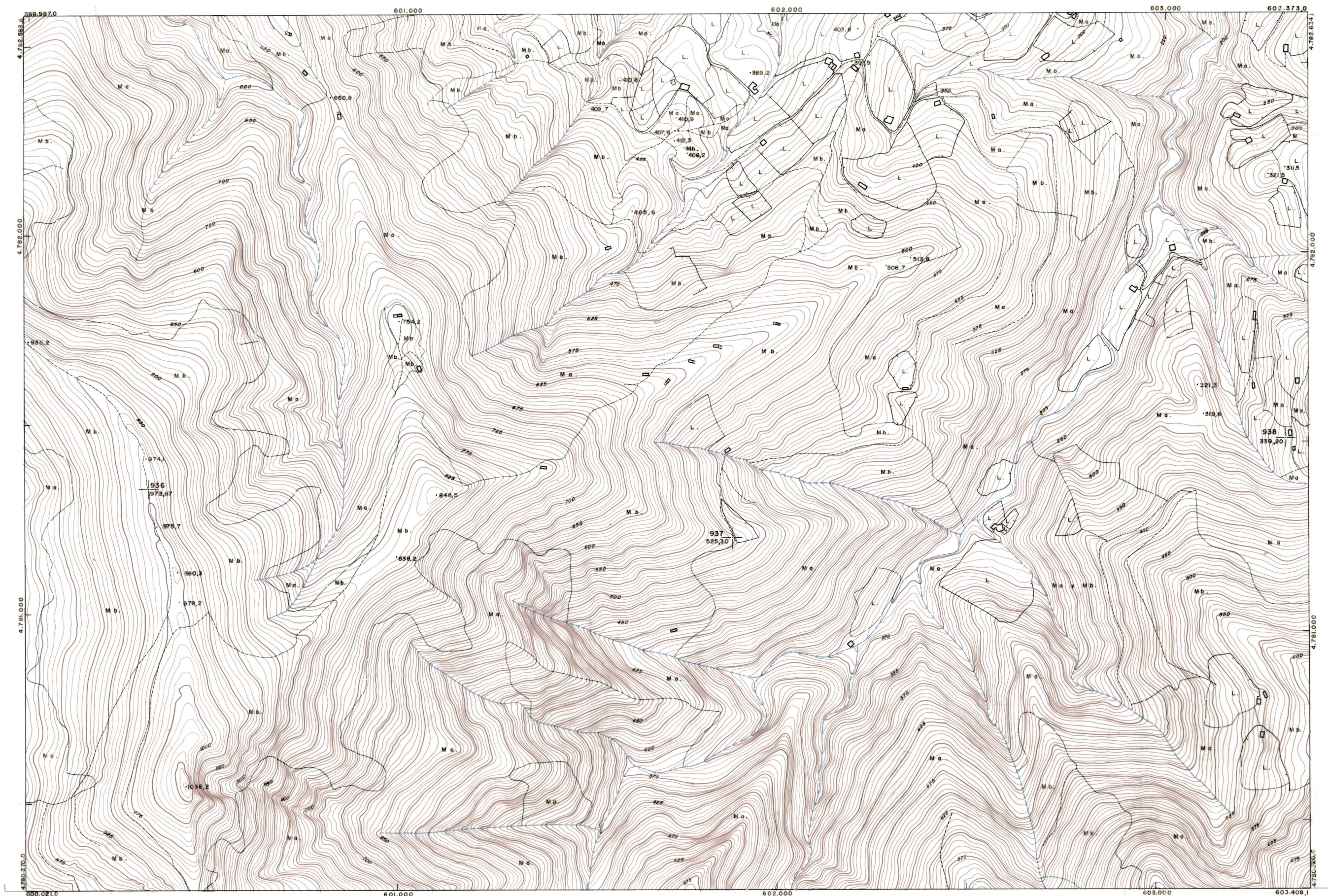




DIPUTACION FORAL DE NAVARRA

1:50.000	1:5.000
65	(8-3)

65(7-2)	65(7-3)	65(7-4)
65(8-2)	65(8-3)	65(8-4)
90(1-2)	90(1-3)	90(1-4)



<b>PLANO TOPOGRAFICO DE NAVARRA</b>	Trabajos geodésicos efectuados por el I.G.C.	Fecha del vuelo
ESCALA 1:5.000	Volado, restituído y dibujado por T.F.A. S.A.	26-9-70
EQUIDISTANCIA 5 M.	Trabajos complementarios y control: Dirección de O. Públicas - S. Cartográfico de Navarra.	Fecha del plano
PROYECCION U.T.M.		
Altitudes referidas al nivel medio del mar en Alicante		

65 (8-3)

1:5.000	FECHA	COPIAS	FECHA	COPIAS	SALIDA	DESTINO	DEVOLUCION	SALIDA	DESTINO	DEVOLUCION	SECCION	TAMANO

65 (8-3)