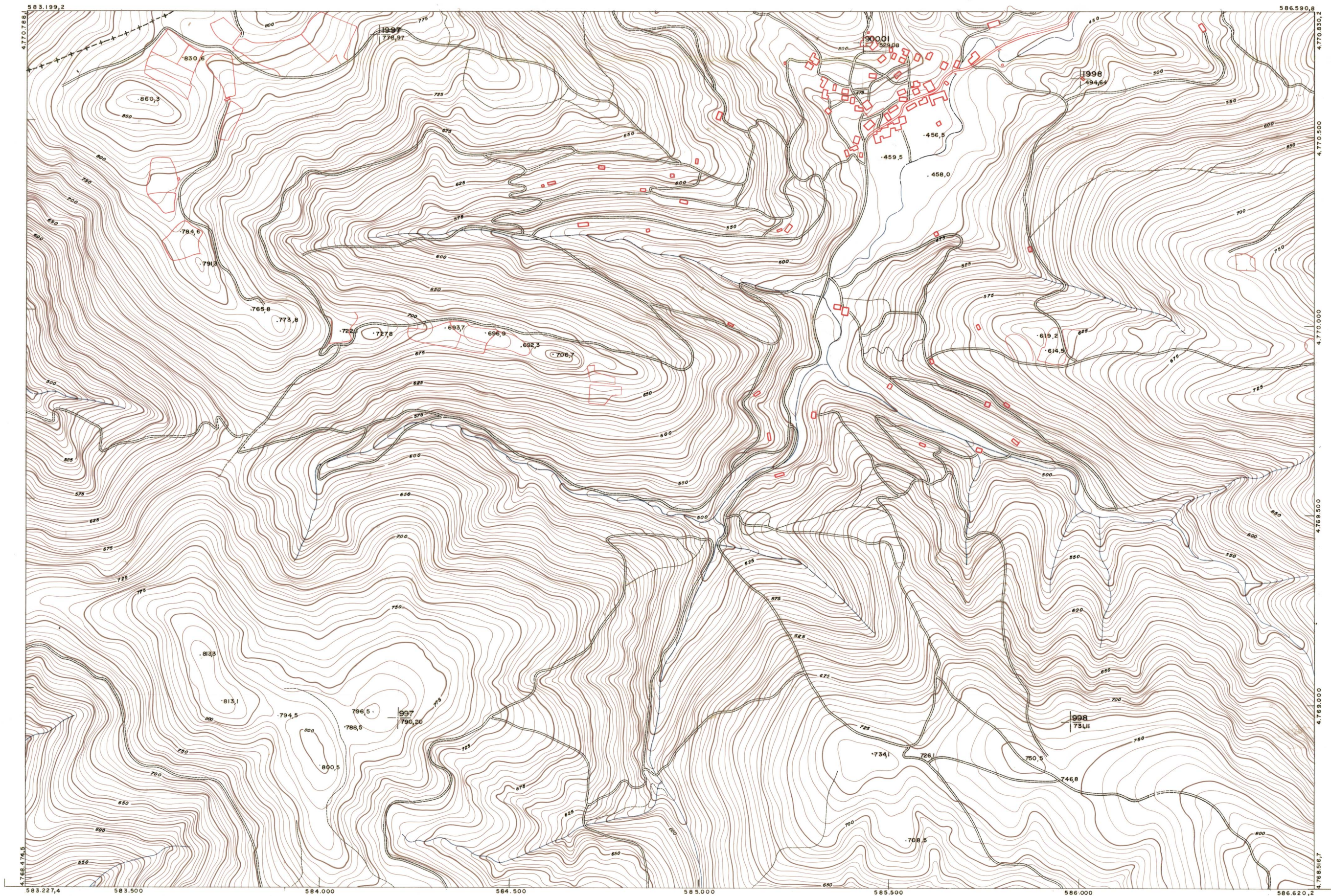


DIPUTACION
FORAL
DE
NAVARRA

1:50.000	1:5.000	
89	(5-6)	

	89(4-6)	89(4-7)
89(5-5)	89(5-6)	89(5-7)
89(6-5)	89(6-6)	89(6-7)



PLANO TOPOGRAFICO DE NAVARRA
ESCALA 1:5.000
EQUIDISTANCIA 5 M.
PROYECCION U.T.M.
Altitudes referidas al nivel medio del mar en Alicante

Trabajos geodésicos efectuados por el I.G.C.
Velado, restituido y dibujado por T.F.A. S.A.
Trabajos complementarios y control: Dirección
de O. Públicos - S. Cartográfico de Navarra.

Fecha del vuelo
26-9-70
Fecha del plano

89 (5-6)

1:5.000	FECHA	COMPAÑIA	FECHA	COMPAÑIA	SALIDA	DESTINO	DE VOLUC.	SALIDA	DESTINO	SECCION	TAMANO

89(5-6)