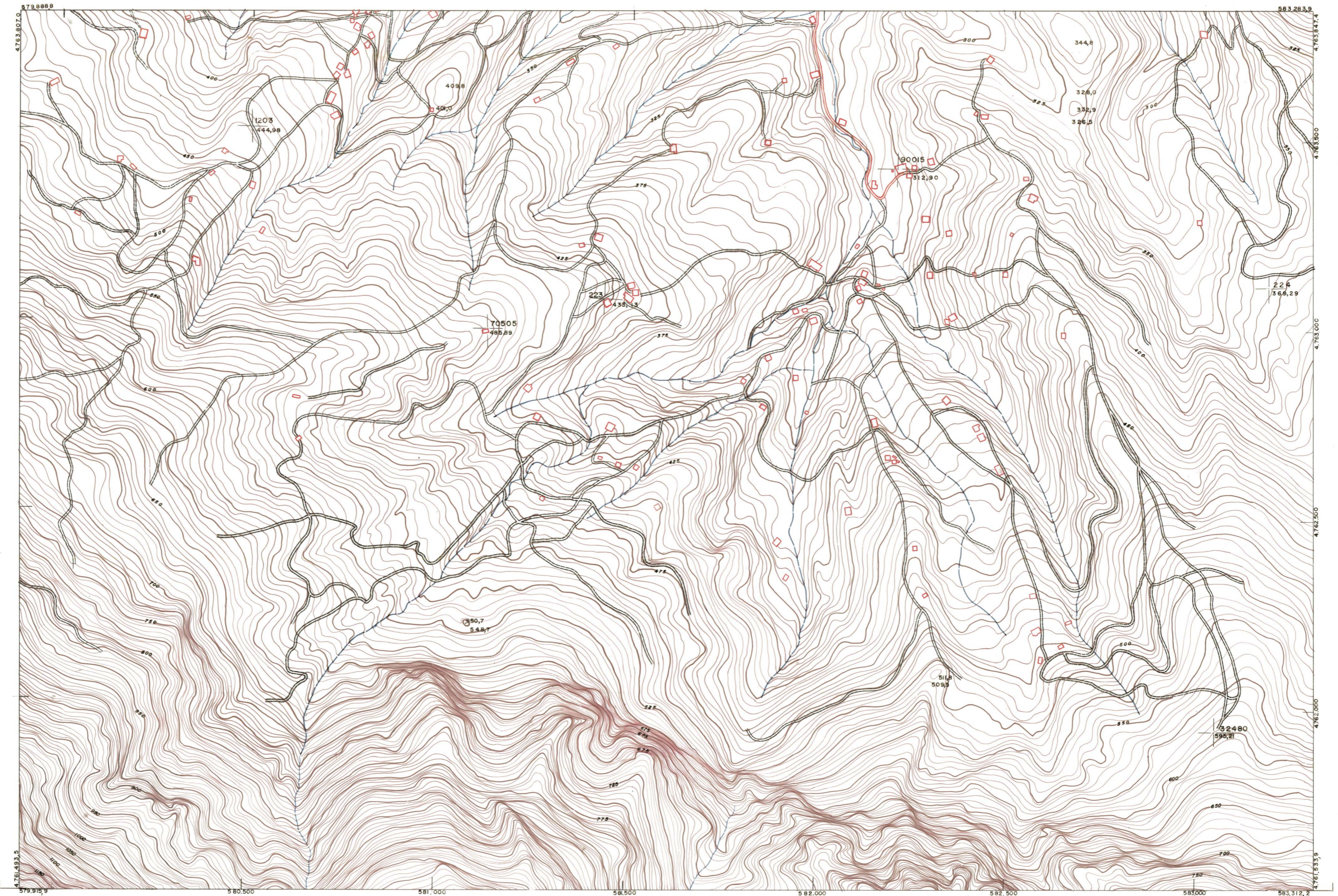




DIPUTACION  
FORAL  
DE  
NAVARRA

1:50.000	1:5.000
89	(8-5)

89 (7-4)	89 (7-5)	89 (7-6)
89 (8-4)	89 (8-5)	89 (8-6)
114 (1-4)	114 (1-5)	114 (1-6)



<b>PLANO TOPOGRAFICO DE NAVARRA</b>	Trabajos geodésicos efectuados por el I.G.C. Volado, restituido y dibujado por T.F.A, S.A. Trabajos complementarios y control: Dirección de O. Públicas - S. Cartográfico de Navarra.	Fecha del vuelo 26-9-70 Fecha del plano
ESCALA 1:5.000 EQUIDISTANCIA 5 M. PROYECCION U.T.M. Altitudes referidas al nivel medio del mar en Alicante		

89 (8-5)

1:5.000	FECHA	COPIAS	FECHA	COPIAS	DESTINO	SALIDA	DEVOLUCION	DESTINO	SALIDA	DEVOLUCION	SECCION	TAMANO

89 (8-5)