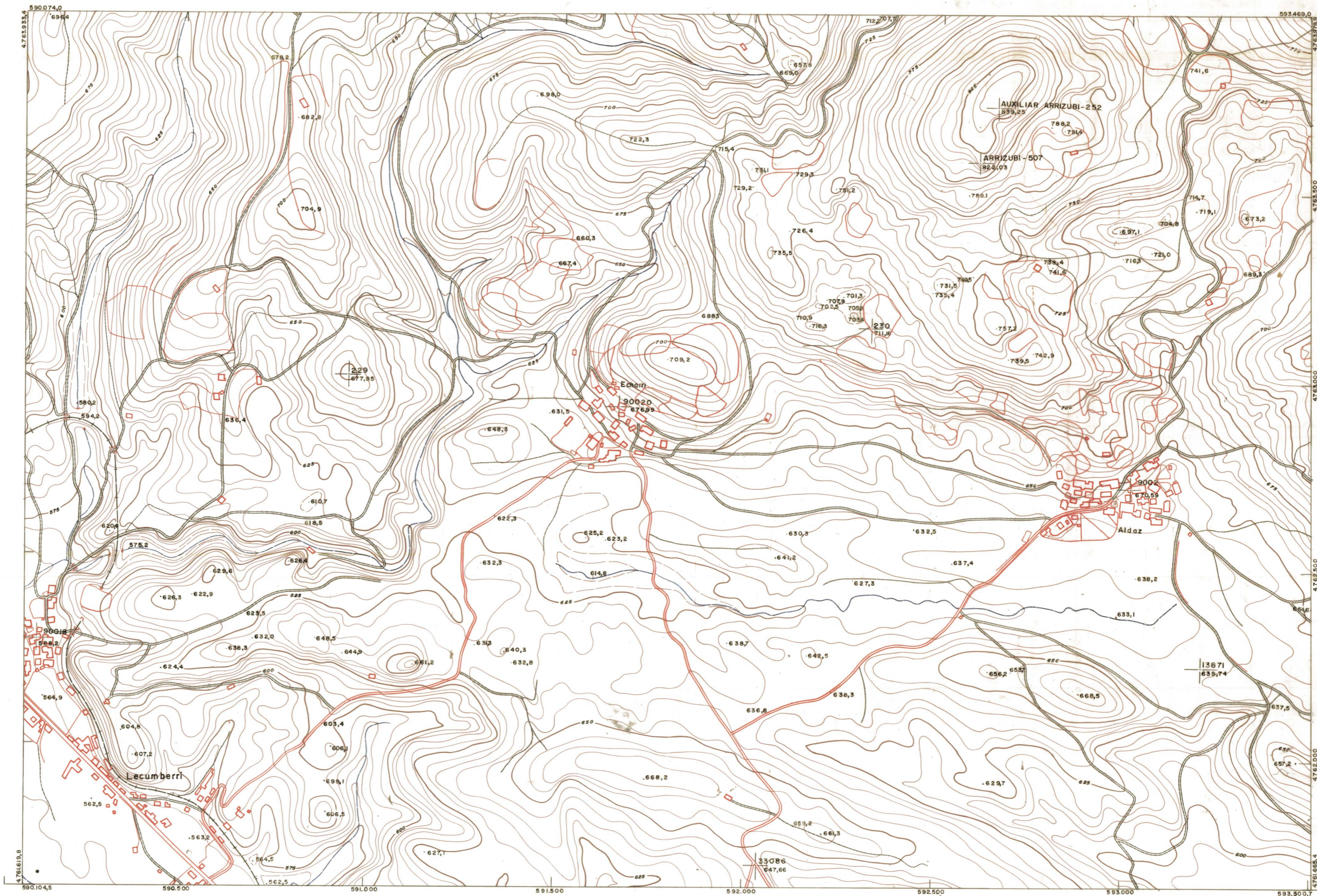




DIPUTACION
FORAL
DE
NAVARRA

1:50.000 1:5.000
89 (8-8)

89(7-7)	89(7-8)	90(7-1)
89(8-7)	89(8-8)	90(8-1)
114(1-7)	114(1-8)	115(1-1)



PLANO TOPOGRAFICO DE NAVARRA

ESCALA 1:5.000	Trabajos geodésicos efectuados por el I.G.C.	Fecha del vuelo
EQUIDISTANCIA 5 M.	Volado, restituido y dibujado por T.F.A., S.A.	26-9-70
PROYECCION U.T.M.	Trabajos complementarios y control: Dirección de O. Públicos - S. Cartográfica de Navarra.	Fecha del plano
Altitudes referidas al nivel medio del mar en Alicante		

89 (8-8)

1:5.000

FECHA	COPIAS	FECHA	COPIAS	SALIDA	DESTINO	REPOLUC	SALIDA	DESTINO	REPOLUC	SECCION	TAMANO

ESTABLECIMIENTOS LINEA - APARTADO DE ORDINA