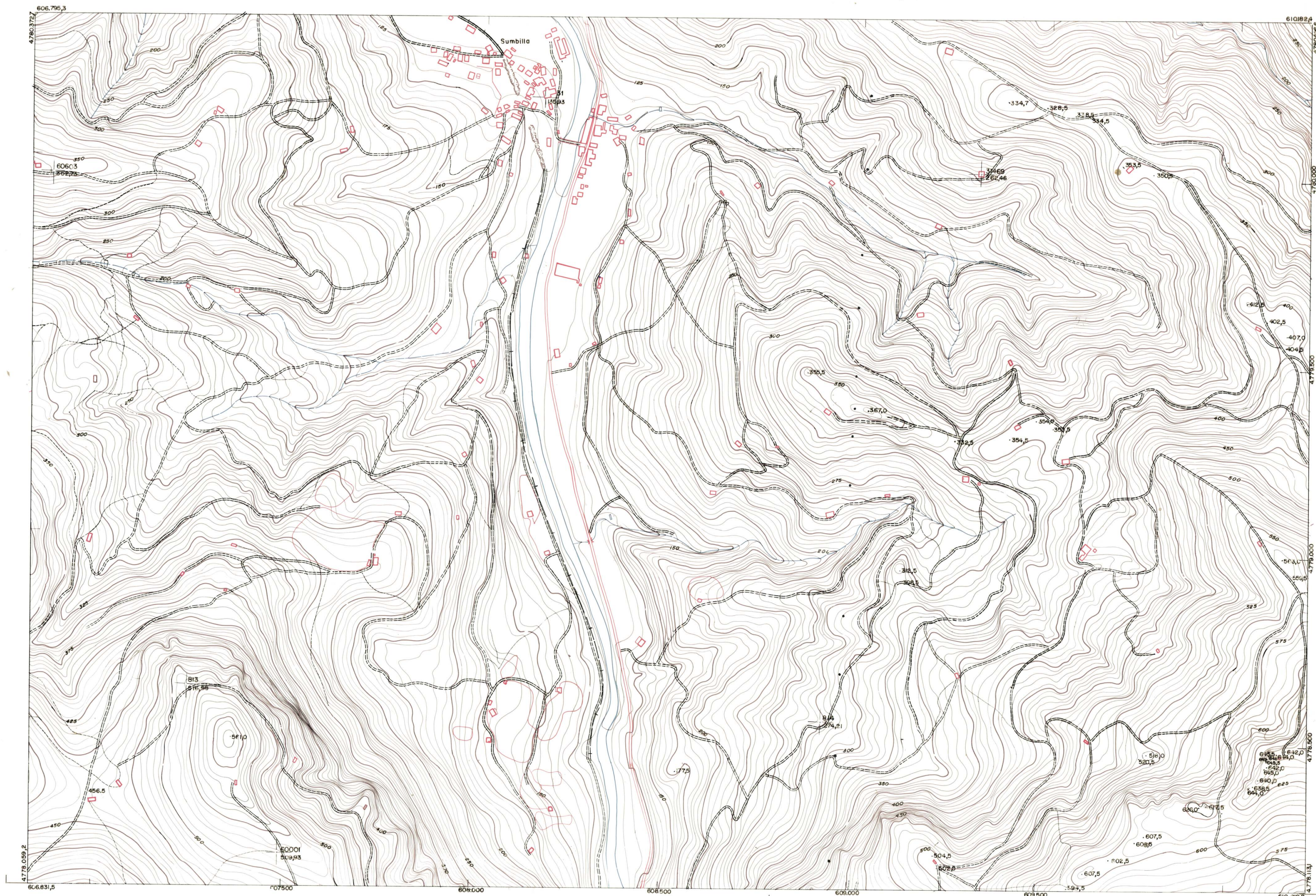


DIPUTACION  
FORAL  
DE  
NAVARRA

1:50.000	1:5.000	
90	(1-5)	

65(8-4)	65(8-5)	65(8-6)
90(1-4)	90(1-5)	90(1-6)
90(2-4)	90(2-5)	90(2-6)



PLANO TOPOGRAFICO DE NAVARRA

ESCALA 1:5.000  
EQUIDISTANCIA 5 M.  
PROYECCION U.T.M.  
Altitudes referidas al nivel medio del mar en Alicante

Trabajos geodésicos efectuados por el I.G.C.  
Volado, restituido y dibujado por T.F.A., S.A.  
Trabajos complementarios y control: Dirección  
de O. Públicos - S. Cartográfico de Navarra.

Fecha del vuelo  
26-9-70  
Fecha del plano

90(1-5)

1:5.000

90(1-5)	SECCION	TAMANO
	DE VOLUC.	
	DESTINO	
	SALIDA	
	FECHA	
	COPIAS	
	FECHA	
	COPIAS	

ESTABLECIMIENTO LIT. J. ARANZABE DE GUIPUSCOA