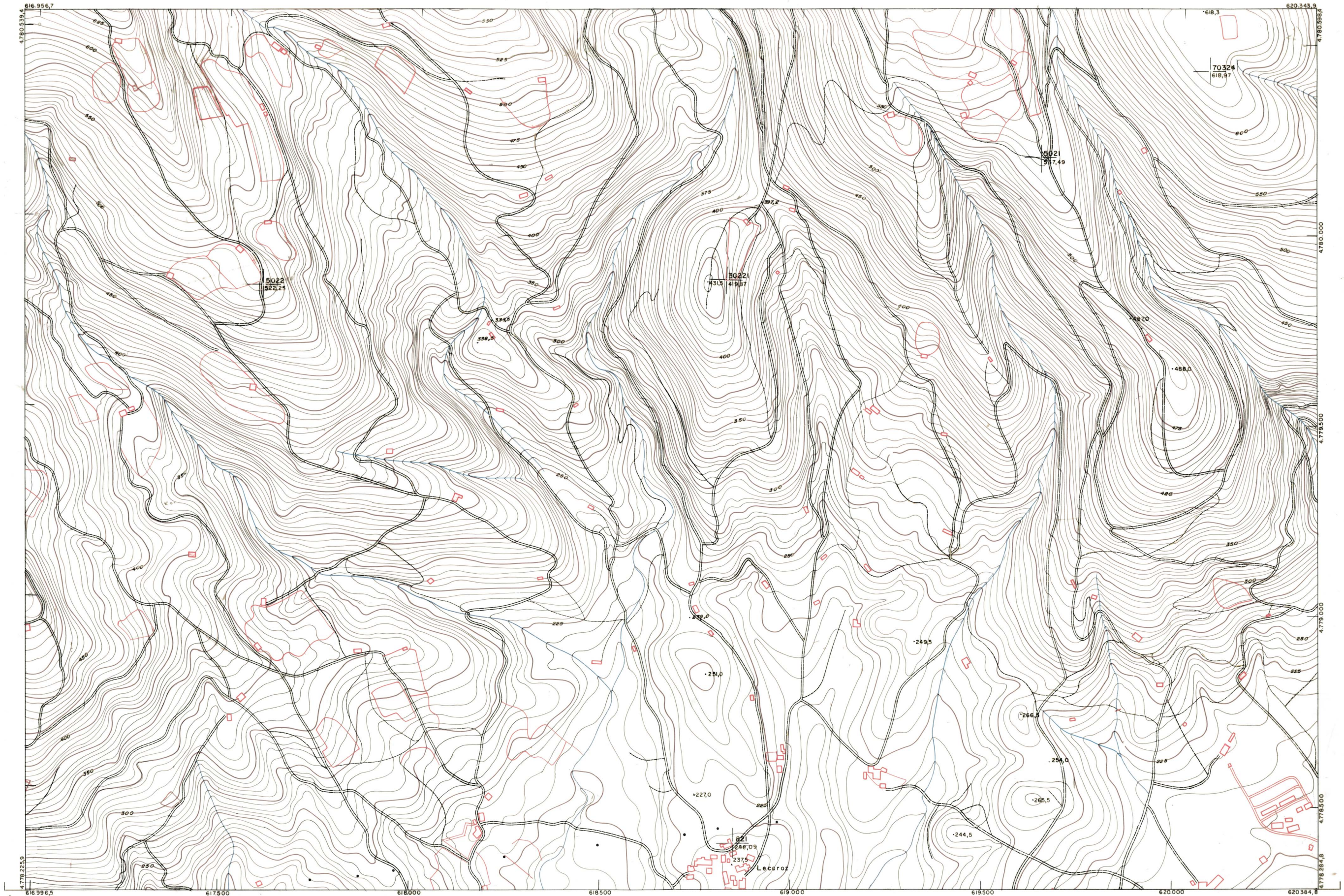




DIPUTACION
FORAL
DE
NAVARRA

1:50.000	1:5.000	
90	(1-8)	

65(8-7)	65(8-8)	66(8-1)
90(1-7)	90(1-8)	91(1-1)
90(2-7)	90(2-8)	91(2-1)



PLANO TOPOGRAFICO DE NAVARRA

ESCALA 1:5.000
EQUIDISTANCIAS 5 M
PROYECCION U.T.M.
Altitudes referidas al nivel medio del mar en Alicante

Trabajos geodésicos efectuados por el I.G.C.
Volado, restituido y dibujado por T.F.A. S.A.
Trabajos complementarios y control: Dirección
de O. Públicas - S. Cartográfico de Navarra.

Fecha del vuelo
26-9-70
Fecha del plano

90(1-8)

1:5.000
90(1-8)

ESTABLECIMIENTO LINEAL APARTADO EN USTOYA