



DIPUTACION  
FORAL  
DE  
NAVARRA

1:50.000	1:5.000	
90	(2-4)	

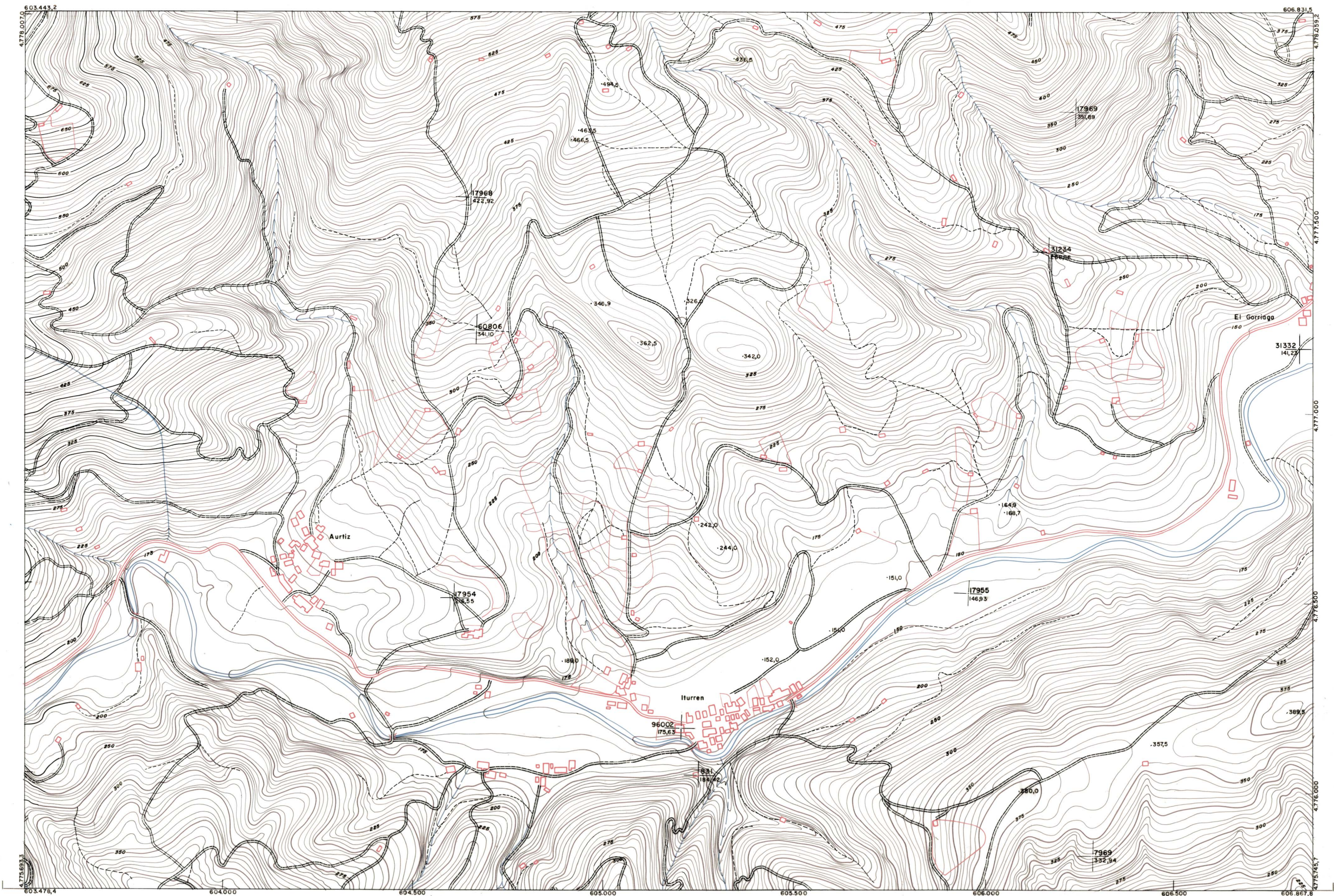
90 (1-3)	90 (1-4)	90 (1-5)
90 (2-3)	90 (2-4)	90 (2-5)
90 (3-3)	90 (3-4)	90 (3-5)

1:5.000

90 (2-4)

FECHA	COMPAÑIA	FECHA	COMPAÑIA	SALIDA	DESTINO	DEVOLUCION	SALIDA	DESTINO	SECCION	TAMANO

ESTABLECIMIENTO LÍNEA - APARTADO 88 - BILBAO



<b>PLANO TOPOGRAFICO DE NAVARRA</b>	Trabajos geodésicos efectuados por el I.G.C. Volado, restituído y dibujado por T.F.A. S.A.	Fecha del vuelo 26-9-70
ESCALA 1:5.000 EQUIDISTANCIA 5 M. PROYECCION U.T.M.	Trabajos complementarios y control: Dirección de O. Públicas - S. Cartográfico de Navarra.	Fecha del plano
Altitudes referidas al nivel medio del mar en Alicante		

90 (2-4)