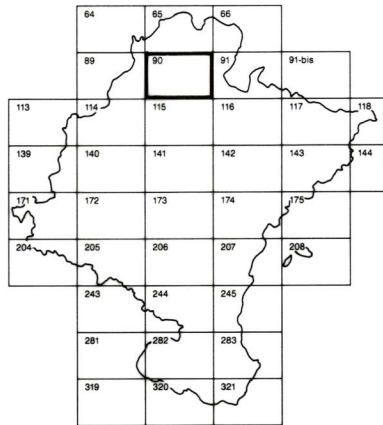


DEPARTAMENTO DE OBRAS PUBLICAS  
TRANSPORTES Y COMUNICACIONES  
SERVICIO DE OBRAS PUBLICAS

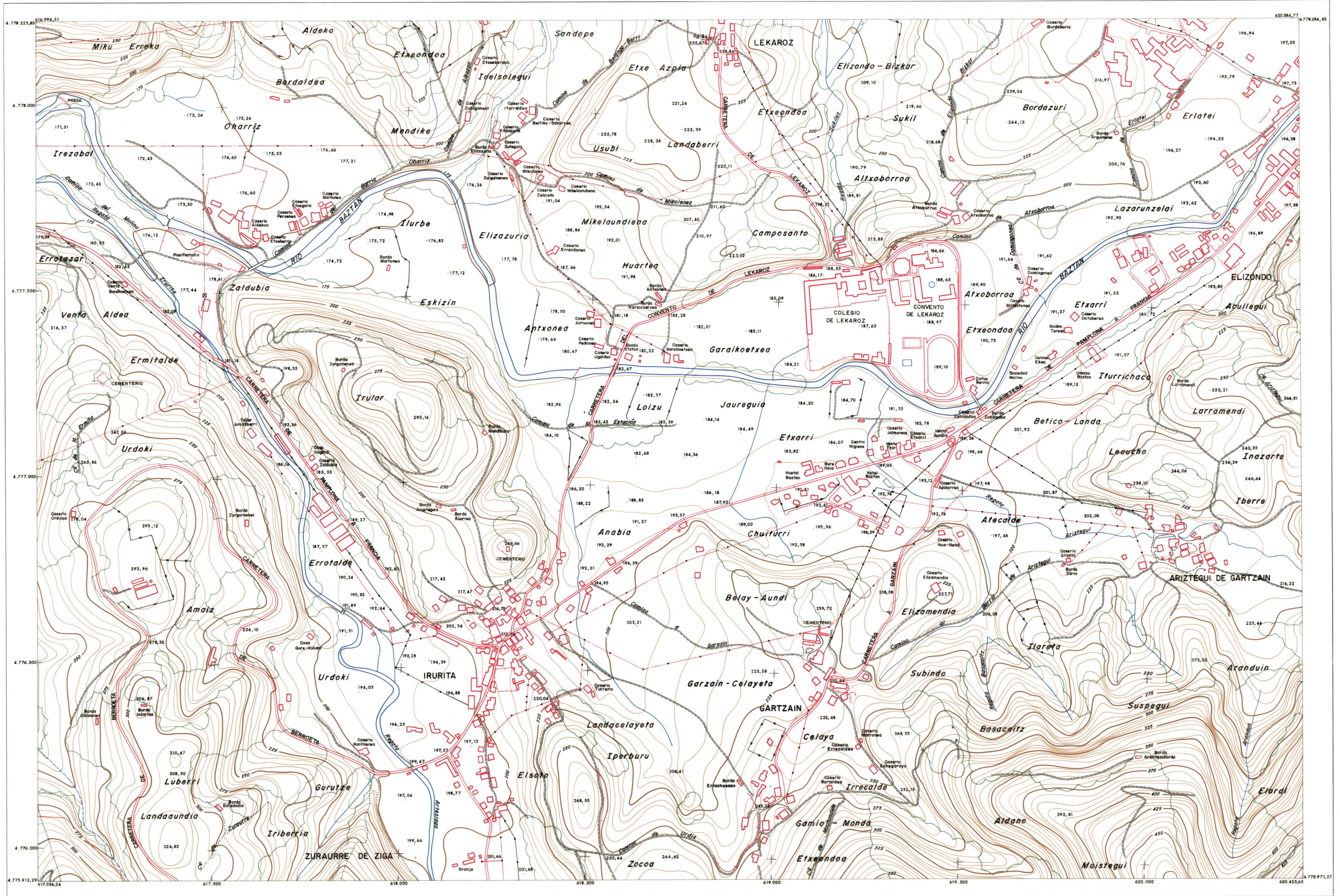


DIVISION DEL TERRITORIO EN HOJAS 1:50.000

1:50.000	1:5.000	IRURITA
90	2-8	

# COMUNIDAD FORAL DE NAVARRA

90 (1-7)	90 (1-8)	91 (1-1)
90 (2-7)	90 (2-8)	91 (2-1)
90 (3-7)	90 (3-8)	91 (3-1)



### SIGNOS CONVENCIONALES

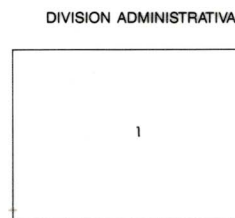
- Autopista - Autovía.
- Red de interés general.
- Red de interés de la Comunidad Foral.
- Red comarcal.
- Red local.
- Camino pavimentado.
- Camino sin pavimentar.
- Senda - Cañada.
- Ferrocarril vía electrificada.
- Ferrocarril vía doble.
- Ferrocarril vía única.
- Línea eléctrica.
- Línea telefónica.
- Línea telefónica.
- Edificio en ruinas.
- Torre metálica - Apoyo de hormigón.
- Tapa y alambrada.
- Vertice geodésico de 1º orden.
- Vertice geodésico de orden inferior - Topográfico.
- Señal de nivelación.
- Punto de apoyo.
- Gasoducto.
- Oleoducto.
- Limite de nación.
- Limite de comunidad autónoma.
- Limite de término municipal.
- Río.
- Arroyo o regata.
- Canal.
- Acequia.
- Conducción subterránea.
- Pozo - Balsa - Fuente - Piscina.
- Jardín - Arbol - Seto.
- Curvas de nivel - Curvas de depresión - Altitud.
- Desmonte o terraplén.
- Terreno abancalado.

HOJA 90 (2-8)

1:50.000 HOJA 90

1	2	3	4	5	6	7	8
1	1-1						1-8
2							2-8
3							
4							
5							
6							
7							
8	8-1						8-8

HOJA 90 (2-8)



INFORMACION COMPLEMENTARIA

VUELO

Escala:  
Fecha:  
Empresa:

RESTITUCION

Instrumento:  
Fecha:  
Empresa:



### INFRAESTRUCTURA GEODÉSICA Y TOPOGRÁFICA

VERTICES SEÑALES NIVELACION	Coordenadas:			PUNTOS DE APOYO P.a. 8	Coordenadas:		
	X	Y	Z		X	Y	Z
					618.795,50	4.778.203,23	235,67