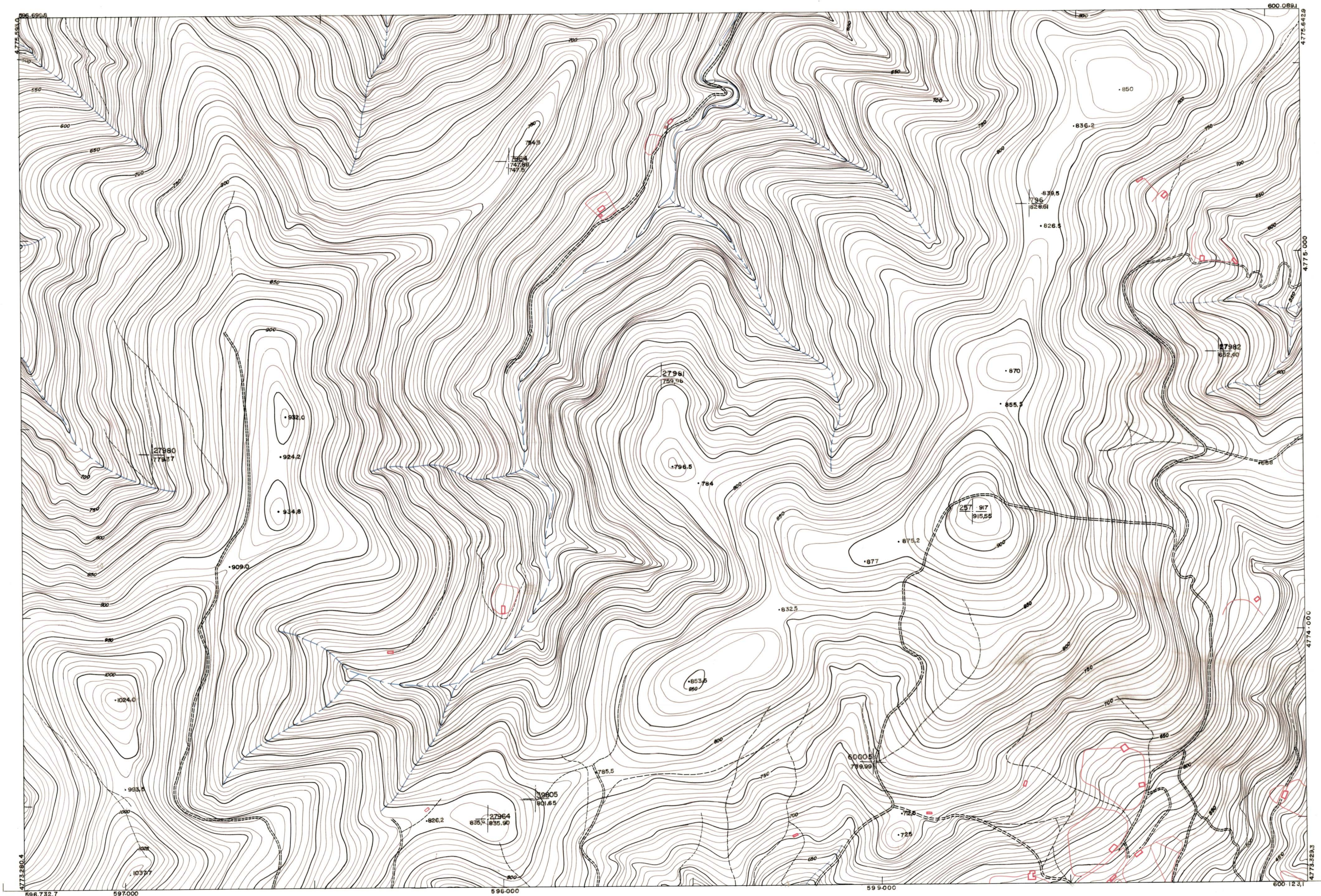




DIPUTACION  
FORAL  
DE  
NAVARRA

1:50.000	1:5.000	
90	(3-2)	

90(2-1)	90(2-2)	90(2-3)
90(3-1)	90(3-2)	90(3-3)
90(4-1)	90(4-2)	90(4-3)



90(3-2)		TAMARO	
		SECCION	
1:5.000		DEVOLUC	
		DESTINO	
		SALIDA	
		DESTINO	
		SALIDA	
		DESTINO	
		FECHA	
		DESTINO	
		FECHA	
		DESTINO	

PLANO TOPOGRAFICO DE NAVARRA  
 ESCALA 1:5.000  
 EQUIDISTANCIA 5M.  
 PROYECCION U.T.M.  
 Altitudes referidas al nivel medio del mar en Alicante

Trabajos geodésicos efectuados por el I.G.C.  
 Volado, restituido y dibujado por T.F.A. S.A.  
 Trabajos complementarios y control: Dirección de O. Públicas - S. Cartográfico de Navarra.

Fecha del vuelo 26-9-70  
 Fecha del plano

90(3-2)