

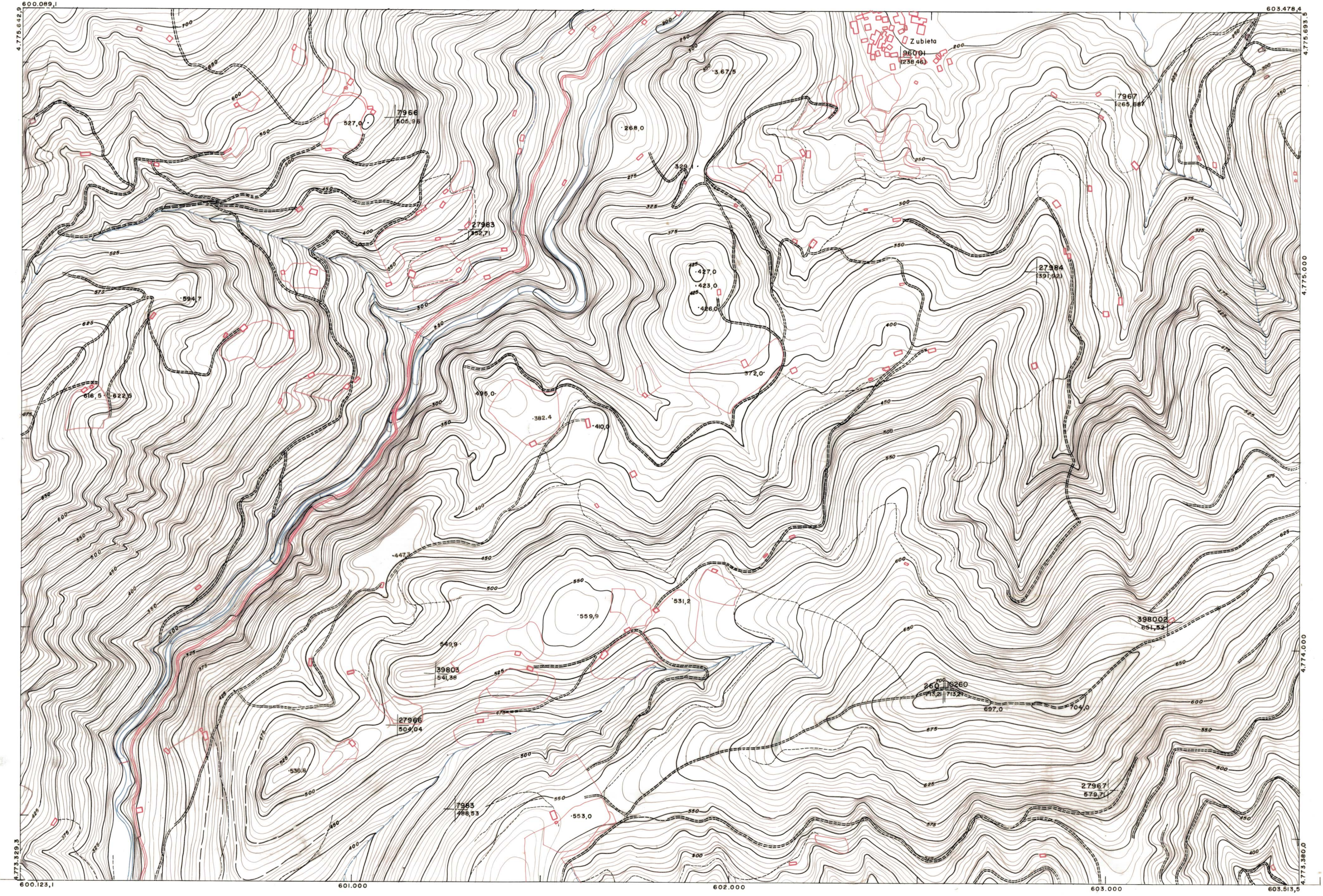


DIPUTACION
FORAL
DE
NAVARRA

1:50.000	1:5.000
90	(3-3)

90(2-2)	90(2-3)	90(2-4)
90(3-2)	90(3-3)	90(2-4)
90(4-2)	90(4-3)	90(4-4)

1:5.000		90(3-3)								
		FECHA	COPIAS	FECHA	COPIAS	SALIDA	DESTINO	DEVOLUCION	SECCION	TAMARDO



PLANO TOPOGRAFICO DE NAVARRA

ESCALA 1:5.000
EQUIDISTANCIA 5 M.
PROYECCION U.T.M.
Altitudes referidas al nivel medio del mar en Alicante

Trabajos geodésicos efectuados por el I.G.C.
Volado, restituído y dibujado por T.F.A. S.A.
Trabajos complementarios y control: Dirección
de O. Públicas - S. Cartográfica de Navarra.

Fecha del vuelo
26-9-70
Fecha del plano

90(3-3)