

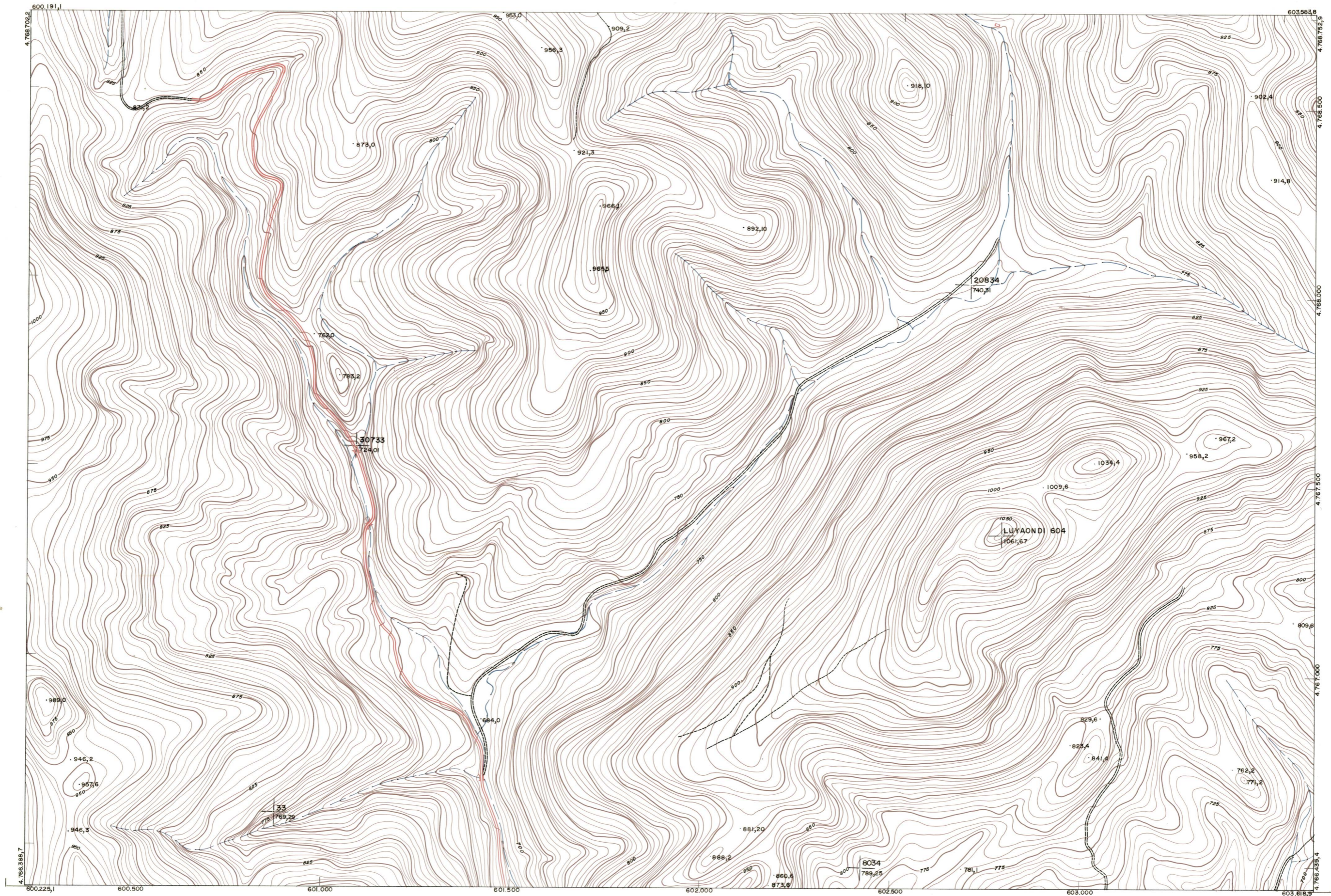


DIPUTACION
FORAL
DE
NAVARRA

1:50.000	1:5.000	
90	(6-3)	

90(5-2)	90(5-3)	90(5-4)
90(6-2)	90(6-3)	90(6-4)
90(7-2)	90(7-3)	90(7-4)

1:5.000		90(6-3)											
		FECHA	COPIAS	FECHA	COPIAS	SALIDA	DESTINO	DEVOLUCION	SALIDA	DESTINO	DEVOLUCION	SECCION	TAMANO



PLANOTOPOGRAFICO DE NAVARRA		Trabajos geodésicos efectuados por el I.G.C.		Fecha del vuelo	
ESCALA 1:5.000		Volado, restituido y dibujado por T.F.A. S.A.		26 - 9 - 70	
EQUIDISTANCIA 5 M.		Trabajos complementarios y control: Dirección		Fecha del plano	
PROYECCION U.T.M.		de O. Públicas - S. Cartográfico de Navarra.			
Altitudes referidas al nivel medio del mar en Alicante					

90 (6-3)